

# PSC

## ELABORATO IN FORMA ASSOCIATA

Comune di  
**PIEVE DI CENTO**

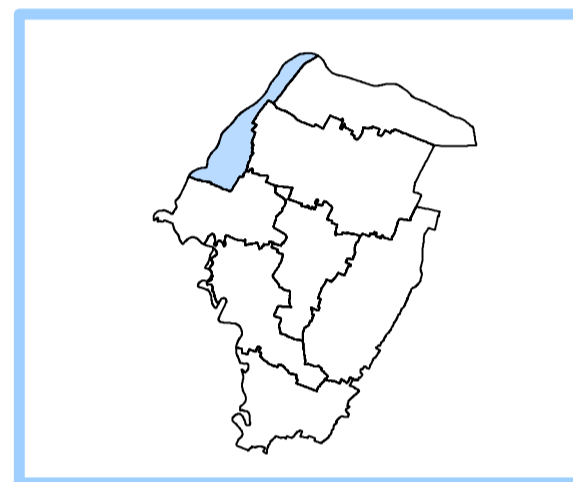
**QUADRO CONOSCITIVO**  
*Sistema territoriale*

Tessuti territoriali

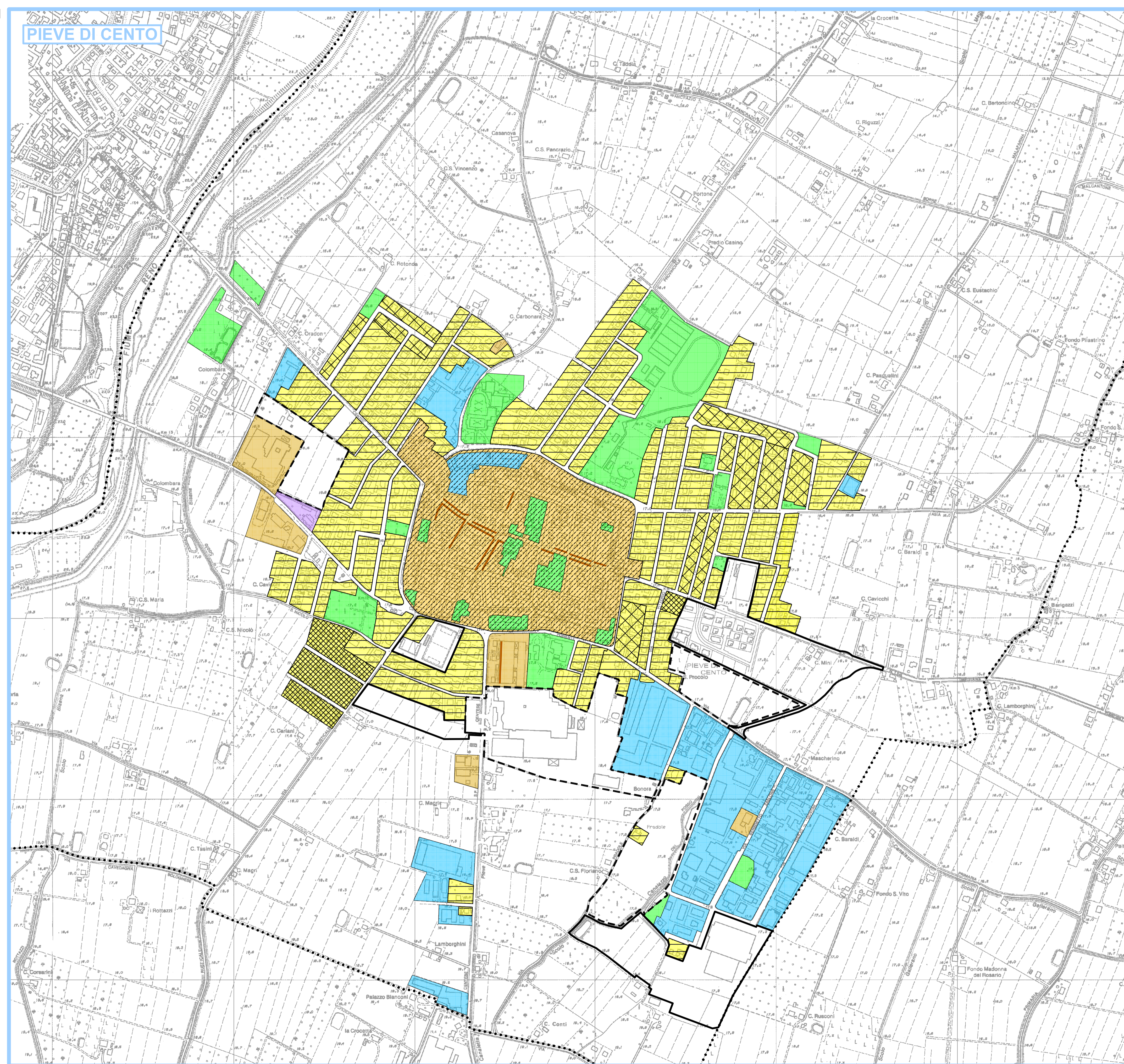
TAV. PiQC.2.2 scala 1:5000  
CONFERENZA DI PIANIFICAZIONE

Sindaco  
Milena Correggiari

Responsabile Ufficio di Piano  
Arch. Piero Vignali



aprile 2006



### Legenda:

- ..... Confine comunale
- Territorio in corso di urbanizzazione programmata (TPU) (senza analisi morfologica e funzionale)
- - - Territorio a destinazione urbana potenziale (TDU) (senza analisi morfologica e funzionale)

#### FUNZIONE DEI TESSUTI

- Tessuti prevalentemente residenziali
- Tessuti a funzione mista residenziale-terziaria
- Tessuti a funzione mista residenziale-artigianale
- Tessuti specialistici terziario-commerciale
- Tessuti specialistici artigianali o industriali
- Aree / edifici specialistici per principali servizi urbani
- Principali aree / edifici dismessi
- Fronti commerciali

#### MORFOLOGIA DEL TESSUTO EDIFICATO

- Morfologia di impianto storico
- Morfologia omogenea ad alta densità
- Morfologia omogenea a media e bassa densità
- Morfologia varia ad alta densità
- Morfologia varia a media e bassa densità