

PSC

ELABORATO IN FORMA ASSOCIATA

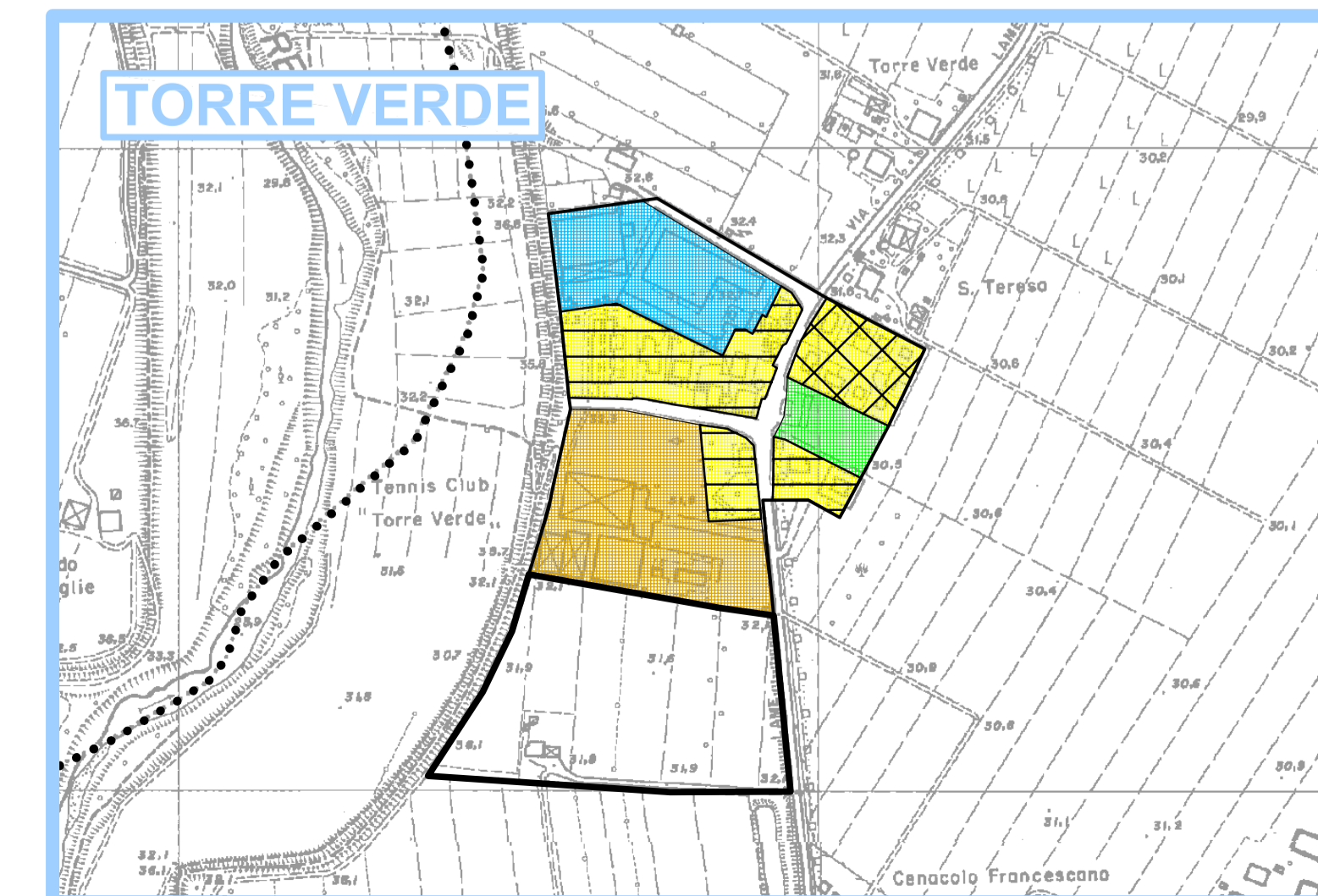
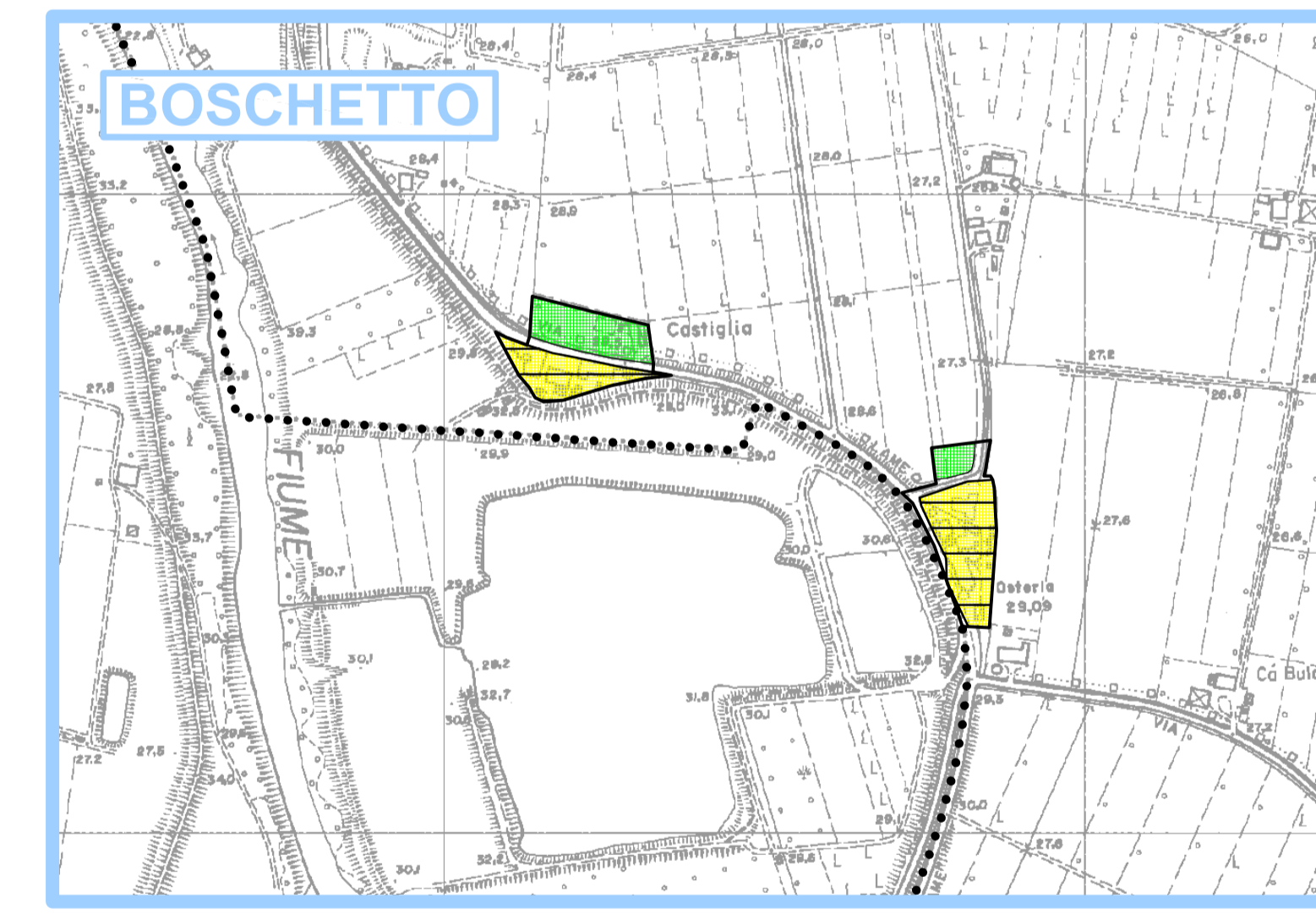
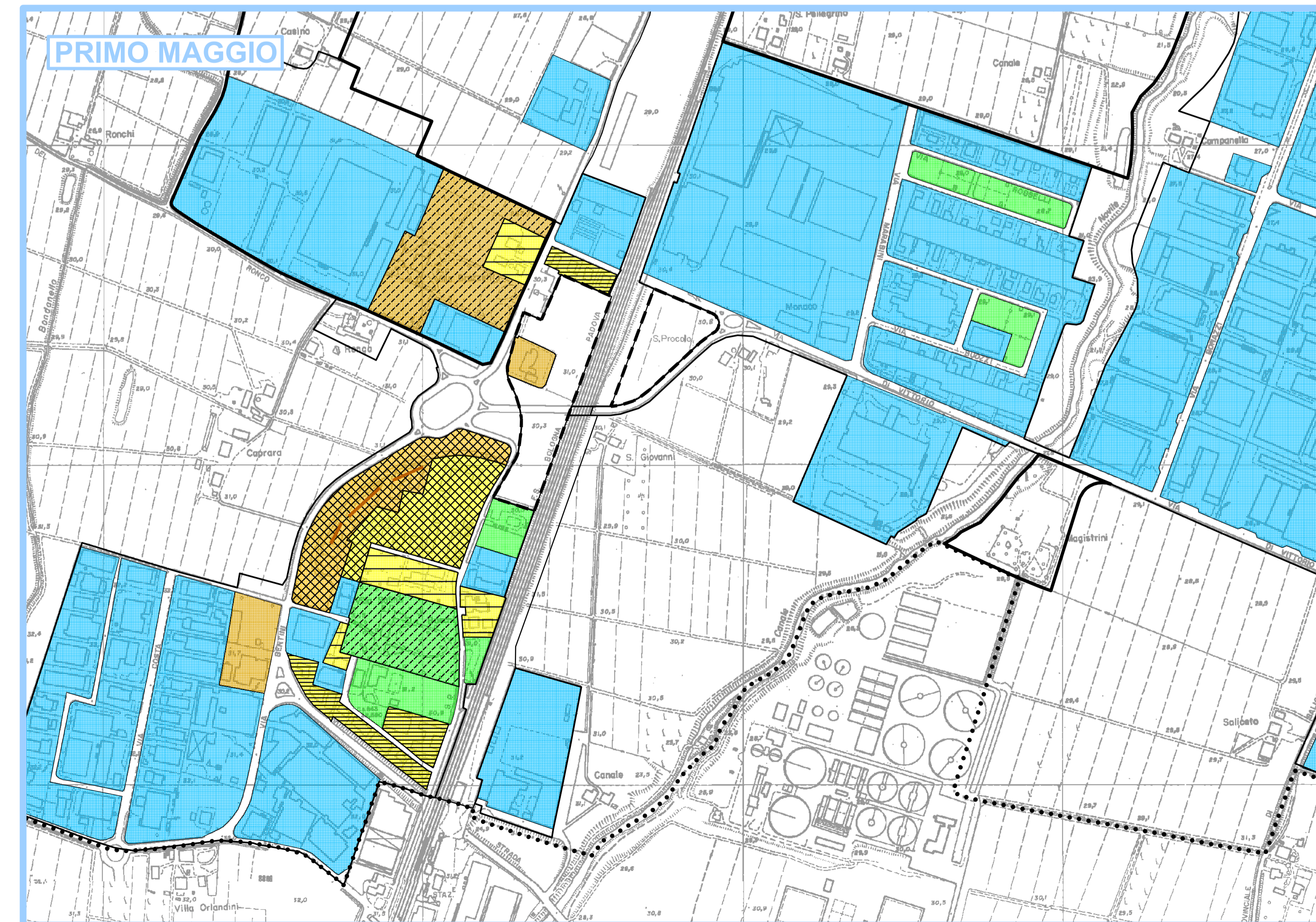
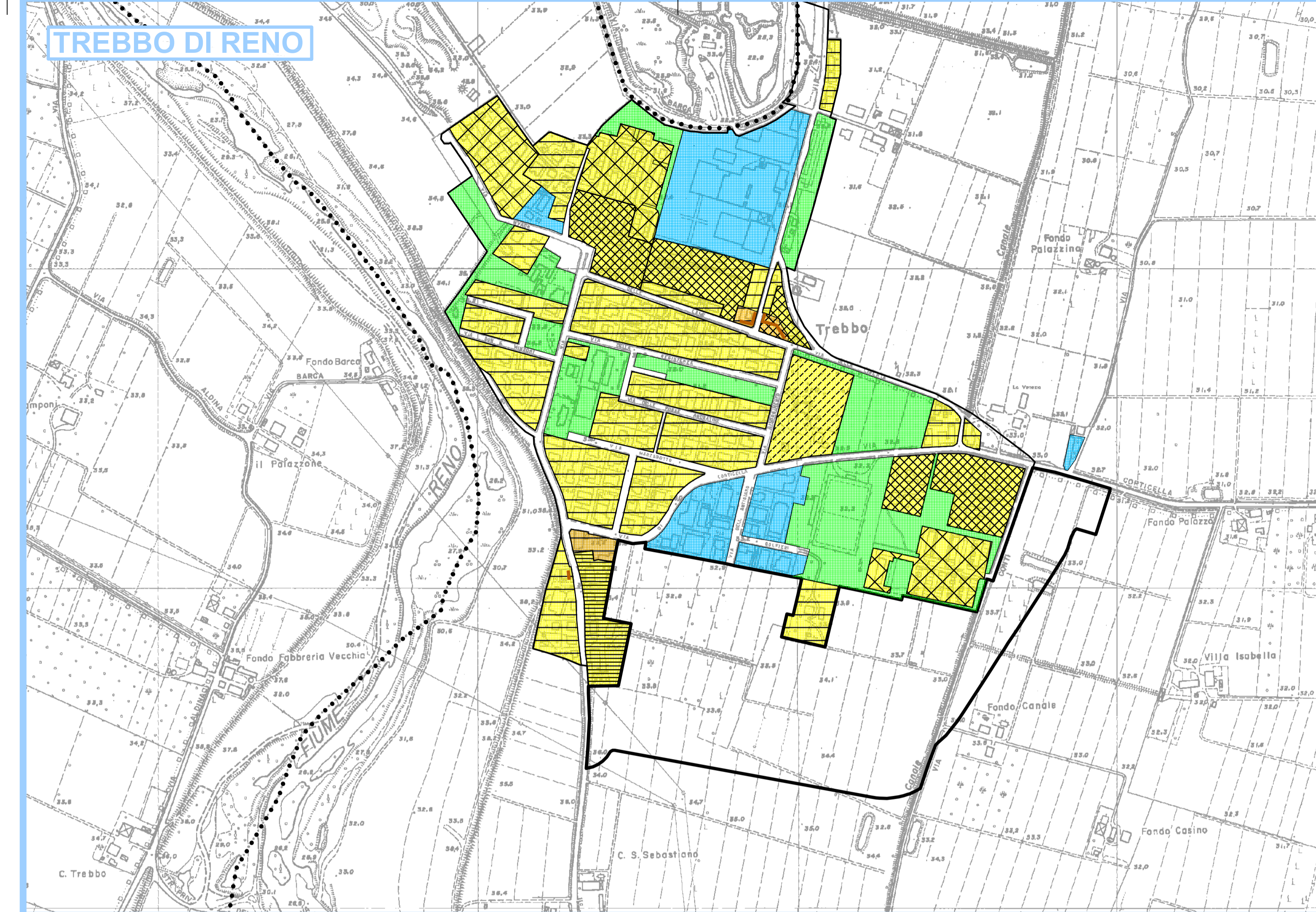
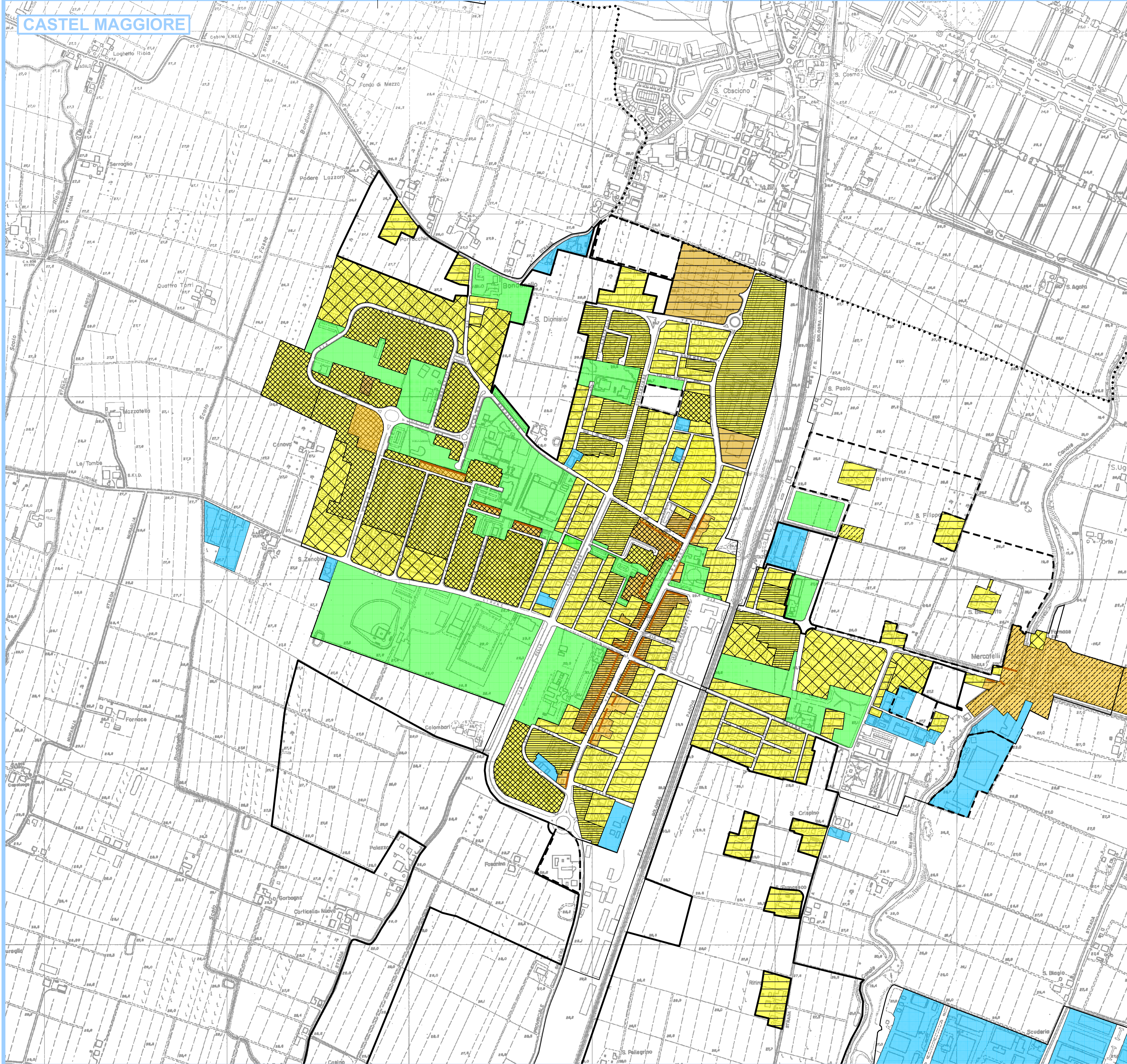
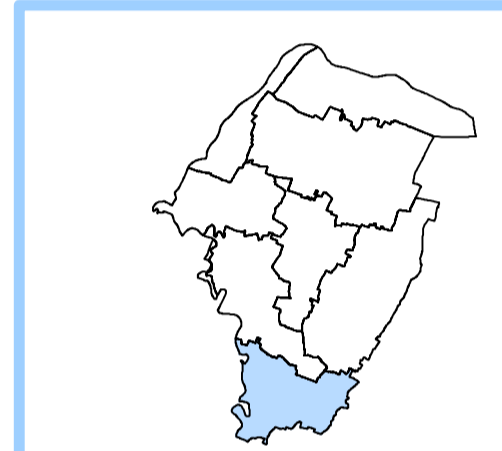
Comune di
CASTEL MAGGIORE

QUADRO CONOSCITIVO
Sistema territoriale

Tessuti urbani
TAV. CmQC.2.2 scala 1:5000
CONFERENZA DI PIANIFICAZIONE

Sindaco
Marco Monesi

Responsabile Ufficio di Piano
Arch. Piero Vignali



Legenda:

- Confine comunale
- Territorio in corso di urbanizzazione programmata (TPU) (senza analisi morfologica e funzionale)
- - - Territorio a destinazione urbana potenziale (TDU) (senza analisi morfologica e funzionale)

FUNZIONE DEI TESSUTI

- Tessuti prevalentemente residenziali
- Tessuti a funzione mista residenziale-terziaria
- Tessuti a funzione mista residenziale-artigianale
- Tessuti specialistici terziario-commerciale
- Tessuti specialistici artigianali o industriali
- Aree / edifici specialistici per principali servizi urbani
- Principali aree / edifici di servizi
- Fronti commerciali

MORFOLOGIA DEL TESSUTO EDIFICATO

- Morfologia di impianto storico
- Morfologia omogenea ad alta densità
- Morfologia omogenea a media e bassa densità
- Morfologia varia ad alta densità
- Morfologia varia a media e bassa densità