

PSC

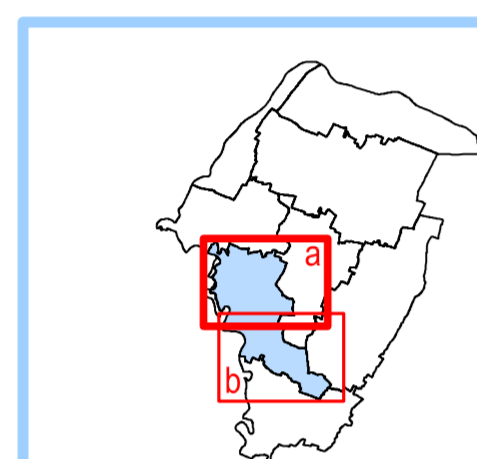
ELABORATO IN FORMA ASSOCIATA

Comune di ARGELATO

QUADRO CONOSCITIVO
Sistema territoriale
Risorse storiche-architettoniche

TAV. ArQC.2.1a scala 1:10000
CONFERENZA DI PIANIFICAZIONE

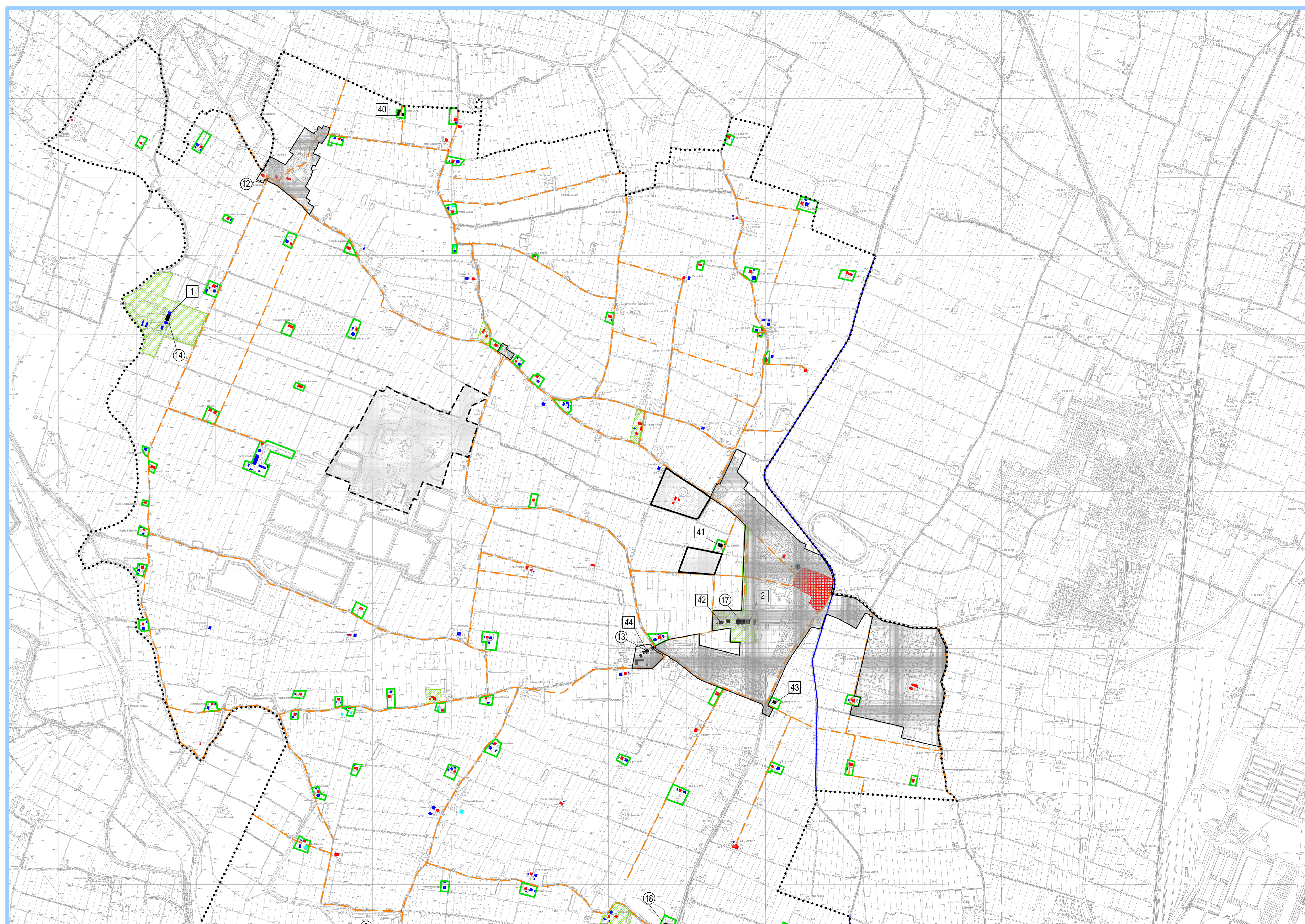
Sindaco
Luigi Pasquelli



Responsabile Ufficio di Piano
Arch. Piero Vignali

ELABORATO AGGIORNATO settembre 2006

- Aree di interesse archeologico**
- Complessi archeologici (non presenti nei comuni dell'associazione)
 - Aree di accertata e rilevante consistenza archeologica
 - Aree di concentrazione di materiali archeologici
- Aree ed elementi della centuriazione**
- Aree a struttura centuriata (non presenti nei comuni dell'associazione)
 - Aree con elementi della centuriazione (non presenti nei comuni dell'associazione)



Legenda

- Confine comunale
- Territorio urbanizzato (TU)
- Territorio in corso di urbanizzazione programmata (TPU)
- Territorio a destinazione urbana potenziale (TDU)
- Bonifiche storiche
- Viabilità storica
- Sistema storico delle acque derivate**
- Canali storici
- Manufatti idraulici
- Insedimenti storici**
- Centri storici
- Edifici sparsi**
- Edifici sparsi di interesse storico-architettonico
- Edifici sparsi di pregio storico-culturale e testimoniale: tipo A
- Edifici sparsi di pregio storico-culturale e testimoniale: tipo B
- Edifici sparsi abbandonati da ripristinare
- Edifici con vincolo ex DLgs 490/99 (*)
- Edifici riferiti all'allegato 2 del PTCP (**)
- Corti coloniche integre e relative aree di pertinenza
- Giardini di pregio

(*) Elenco edifici con vincolo ex DLgs 490/99

N°	LOCALITA'/ DENOMINAZIONE EDIFICIO	TIPO EDIFICIO	DECRETO MINISTERIALE DI VINCOLO
1	PALAZZO TALON-SAMPIERI	palazzo/villa	L. 1089/1939 D.M. 27/01/1943
2	VILLA BEATRICE	palazzo/villa	L. 364/1909 D.M. 27/11/1920
40	CASINO CANDI	corte e palazzo	D. Sovr. Reg. 9/11/2001
41	CORTE S. ADOLFO	corte	D. Sovr. Reg. 30/5/2002
42	CORTE PALAZZO	corte	D. Sovr. Reg. 30/5/2002
43	CORTE S. ALESSANDRO	corte	D. Sovr. Reg. 20/2/2002
44	BORGO S. ANNA	borgo	D. Sovr. Reg. 4/9/2003
45	PERTINENZA PALAZZO DELLA MORTE	corte	D. Sovr. Reg. 12/4/2006

(**) Elenco edifici dell'allegato 2 del PTCP

N° PTCP	LOCALITA'/ DENOMINAZIONE EDIFICIO	TIPO EDIFICIO
8	MALACAPPA	nucleo rurale preg.
9	CASADIO	chiesa
10	CHIESA DI FUNO	chiesa
11	CASADIO	oratorio
12	S. DONNINO	oratorio
13	VILLA FACCHINI	palazzo/villa
14	PALAZZO-TALON-SAMPIERI	palazzo/villa
15	PALAZZO DELLA MORTE	palazzo/villa
16	PALAZZO ZAMBONELLI	palazzo/villa
17	VILLA BEATRICE	palazzo/villa
18	VILLA FAVA	palazzo/villa
19	VILLA PACE	palazzo/villa