

# PSC

## ELABORATO IN FORMA ASSOCIATA

QUADRO CONOSCITIVO

*Sistema territoriale*

Piete ciclabili esistenti e di progetto

TAV. AQC.2.9

scala 1:25000

CONFERENZA DI PIANIFICAZIONE

Presidente Associazione  
Giuseppe Chiarlo

Sindaci

Luigi Pasquali

Vittorio Longhi

Massimo Fiorani

Mario Morini

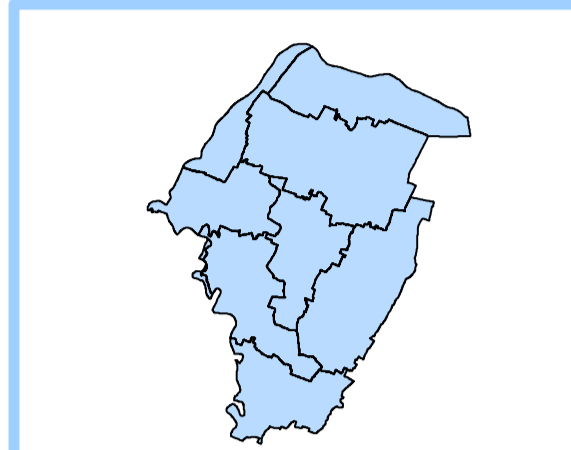
Giuseppe Chiarlo

Milena Comignoli

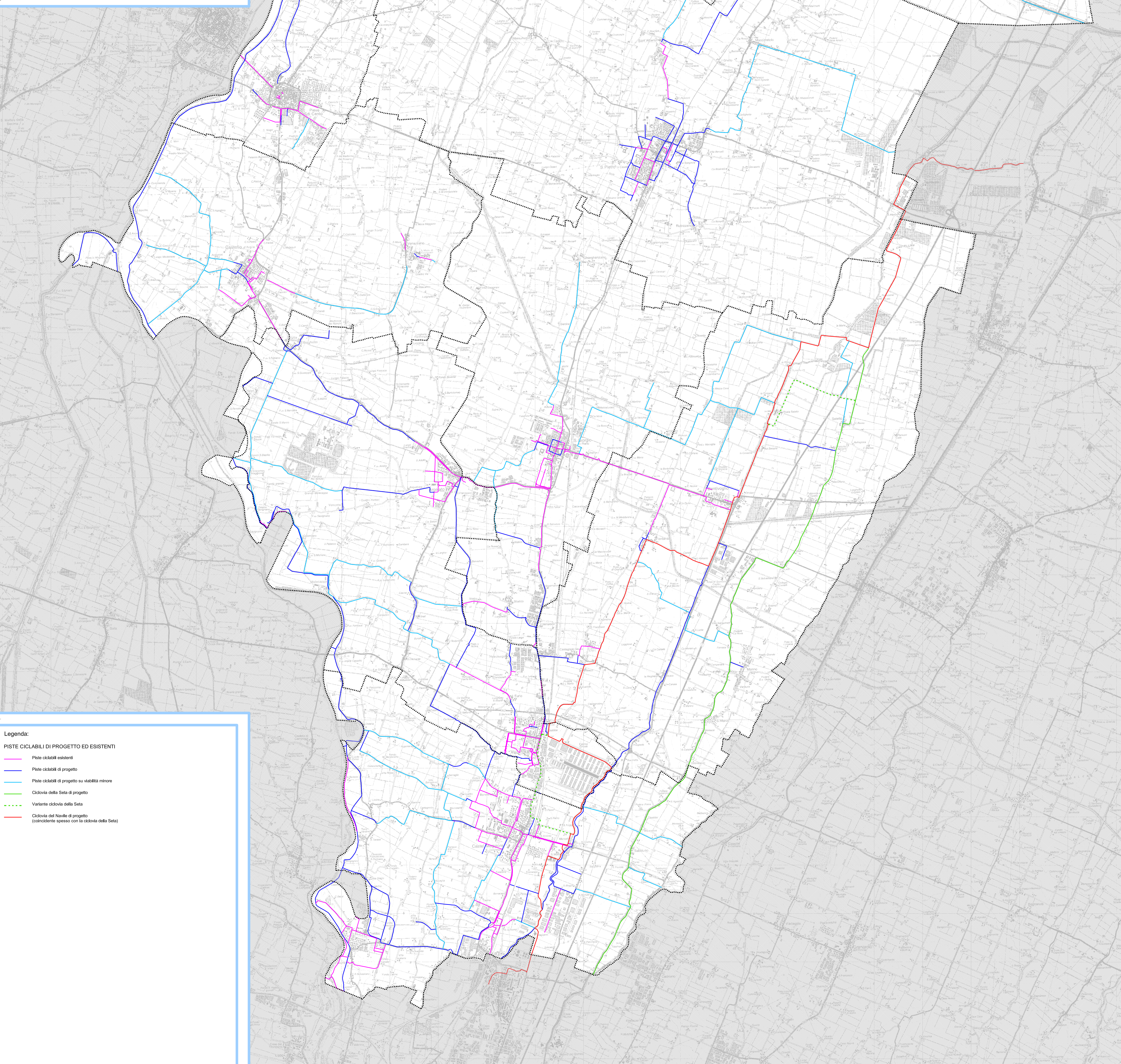
Vincenzo Guastoni

Alessandro Valentini

Responsabile Ufficio di Piano  
Arch. Piero Vignati



ELABORATO INTEGRATIVO settembre 2006



- Legenda:
- PISTE CICLABILI DI PROGETTO ED ESISTENTI
- Piote ciclabili esistenti
  - Piote ciclabili di progetto
  - Piote ciclabili di progetto su viabilità minore
  - Ciclovia della Seta di progetto
  - Variante ciclovia della Seta
  - Ciclovia del Navile di progetto (coincidente spesso con la ciclovia della Seta)