

Comune di  
**SAN PIETRO IN CASALE**



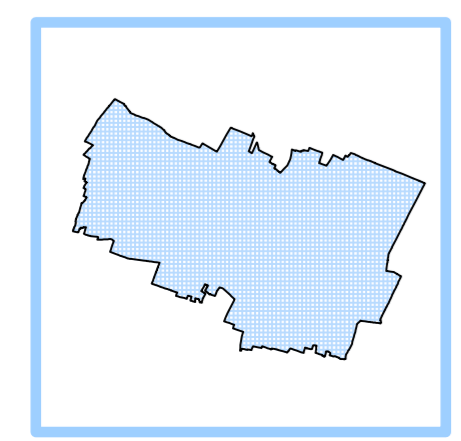
**POC**  
2013 - 2018

**PIANO OPERATIVO COMUNALE**  
*Individuazione Ambiti e Sub Ambiti previsti nel POC*  
TAV.1 scala 1:10.000

Sindaco  
Roberto Brunelli

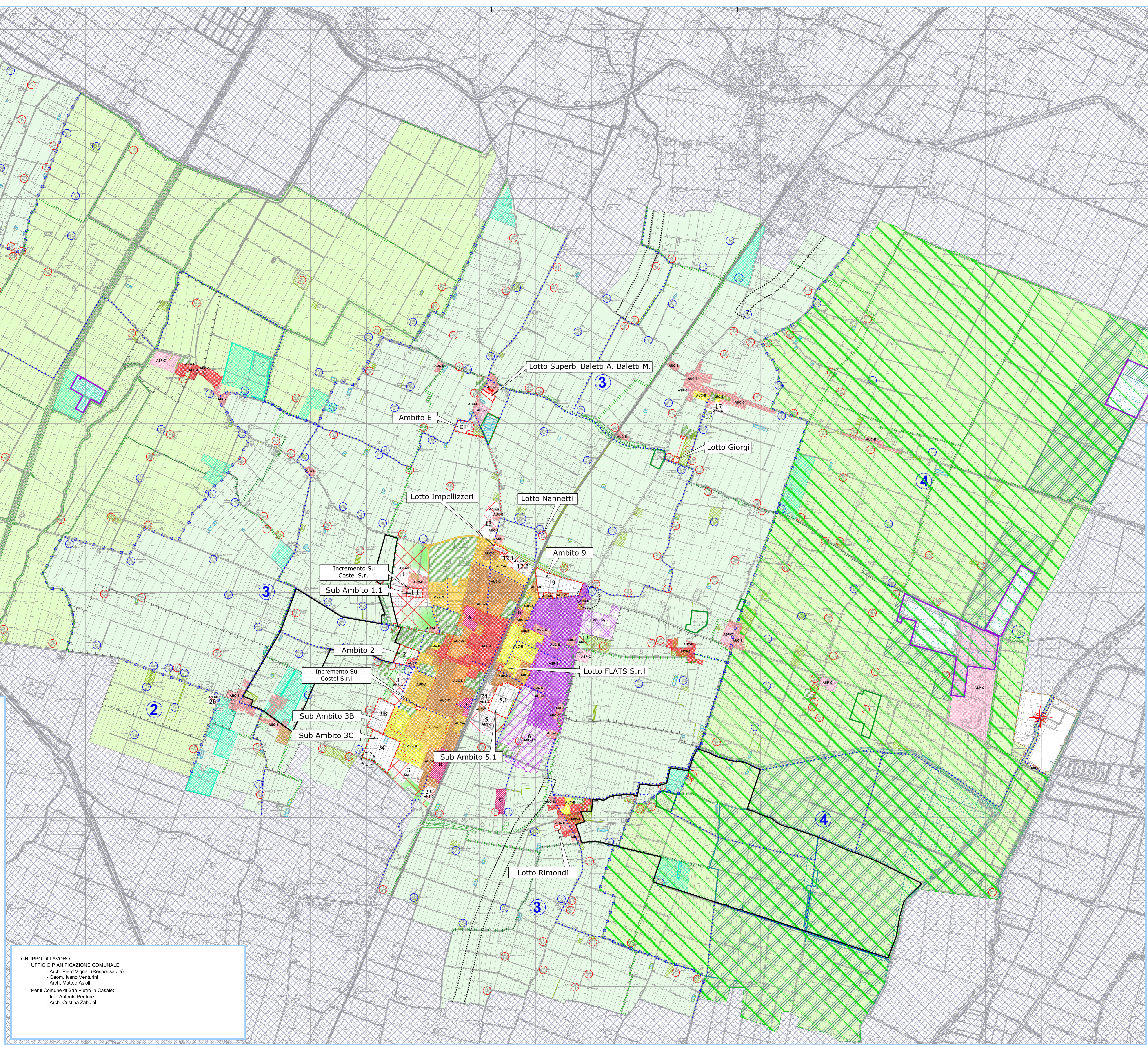
Segretario comunale  
Dot. Mario Cirso

Responsabile Ufficio Pianificazione Territoriale  
Arch. Piero Vignali



adozione della C.C.n.27 del 30.04.2013  
approvazione della C.C.n. del

**GRUPPO DI LAVORO**  
**UFFICIO PIANIFICAZIONE COMUNALE:**  
- Arch. Piero Vignali (Responsabile)  
- Geom. Ivano Venturini  
- Arch. Matteo Ascoli  
Per il Comune di San Pietro in Casale:  
- Ing. Antonio Peritore  
- Arch. Cristina Zabbini



**Simbologia**

**SISTEMI CONDIZIONANTI**  
Sistema delle unità di paesaggio (Art. 13)  
 - Perimetro delle Sub-Unità di paesaggio  
 - Sub-Unità Corso del Reno occidentale  
 - Sub-Unità Corso metalingua del Reno  
 - Sub-Unità Doss della Galliera  
 - Sub-Unità Corso metalingua sede borlonche storico

**Sistema delle reti ecologiche (Art. 15)**  
 - Nodo ecologico complesso provinciale  
 - Nodo ecologico complesso provinciale (zone di particolare interesse naturalistico e paesaggistico della pianura)  
 - Nodo ecologico semplice locale  
 - Nodo ecologico semplice locale  
 - Zona di rispetto del nodo ecologico complesso provinciale (zone di particolare interesse naturalistico e paesaggistico della pianura)  
 - Zona di rispetto del nodo ecologico semplice locale  
 - Corridoio ecologico provinciale  
 - Corridoio ecologico provinciale  
 - Matrici di importanza ecologica  
 - Corridoio ecologico locale  
 - Corridoio ecologico locale  
 - Filari di importanza ecologica  
 - Giardini di importanza ecologica

**Sistema delle risorse storiche e archeologiche (Art. 18)**  
 - Aree per la creazione di fasce buffer e il potenziamento del sistema delle reti ecologiche (Art. 15 com. 3)  
 - Eccezione edilizia di valore storico-artistico  
 - Edifici e manufatti singoli di valore storico-artistico  
 - Aree di tutela delle risorse paesaggistiche complesse (Art. 18 g)

**SISTEMI STRUTTURANTI**  
Sistema delle infrastrutture (Art.20)  
 - Corridoio di salvaguardia infrastrutturale della principale viabilità di progetto  
 - Perone ciclabili di esistente  
 - Perone ciclabili di progetto

**Sistema insediativo prevalentemente per funzioni residenziali (Art.21)**  
 - Ambiti territoriali per funzioni prevalentemente residenziali: tessuti storici (Art. 22)  
 - ACB-A Centro storico  
 - Ambiti territoriali per funzioni prevalentemente residenziali: Ambiti urbani consolidati (Art. 23)  
 - AUC-A Ambiti consolidati di maggiore qualità insediativa (AUC-A)  
 - AUC-B Ambiti consolidati in corso di attuazione (AUC-B)  
 - AUC-C Ambiti consolidati con parziali limiti di funzionalità urbanistica (AUC-C)  
 - AUC-D Ambiti consolidati di centralità urbana (AUC-D)  
 - AUC-E Ambiti consolidati delle frange urbane e dei centri funzionali minori (AUC-E)  
 - Ambiti per attuazione di maggiore rilevanza esistenti (Art. 23)  
 - Ambiti per infrastrutture di maggiore rilevanza esistenti  
 - Ambiti territoriali per funzioni prevalentemente residenziali: Ambiti per nuovi insediamenti (Art. 24)  
 - ANS-A Ambiti per nuovi insediamenti urbani derivanti da sostituzioni edilizie (ANS-A)  
 - ANS-B Ambiti per potenziata localizzazione dei nuovi insediamenti urbani  
 - Ambiti per attuazione di maggiore rilevanza di provvisorio (Art. 24)  
 - Ambiti per attuazione di maggiore rilevanza di provvisorio (Art. 24)

**Sistema insediativo prevalentemente per funzioni produttive (Art. 25)**  
 - Ambiti territoriali per funzioni prevalentemente produttive (Art. 25)  
 - ASP-C Ambiti produttivi centrali esistenti (Art. 25.1)  
 - ASP-B Ambiti produttivi secondari consolidati (Art. 25.2)  
 - ASP-A Ambiti produttivi secondari di nuovo insediamento (Art. 25.3)  
 - ASP-BA Ambiti produttivi secondari in corso di attuazione (Art. 25.4)  
 - ASP-CA Ambiti produttivi centrali di nuovo insediamento per funzioni miste (Art. 25.5)

**Sistema insediativo prevalentemente per funzioni terziarie-direzionali (Art. 26)**  
 - Ambiti territoriali per funzioni prevalentemente terziarie e direzionali (Art. 26)  
 - Poli funzionali di provvisorio

**Sistema degli ambiti rurali**  
 - Ambiti ad alta vocazione produttiva agricola (Art. 29)  
 - Ambiti agricoli di rilevante paesaggio (Art. 30)  
 - Sistema rurale di valorizzazione futura delle risorse ambientali - Parco Nivelle (Art. 32)  
 - Insediamenti in ambito rurale da riqualificare  
 - Ambiti di valore naturale e ambientale - zone umide (Art. 33)

**Simbologia POC**  
 - Individuazione Ambiti e Sub-Ambiti previsti nel POC conformi o in variante al PSC