

Comune di  
**SAN PIETRO IN CASALE**



# PSC

ELABORATO  
IN FORMA  
ASSOCIATA

PIANO STRUTTURALE COMUNALE  
AGGIORNAMENTO DICEMBRE 2013

Aspetto territoriale

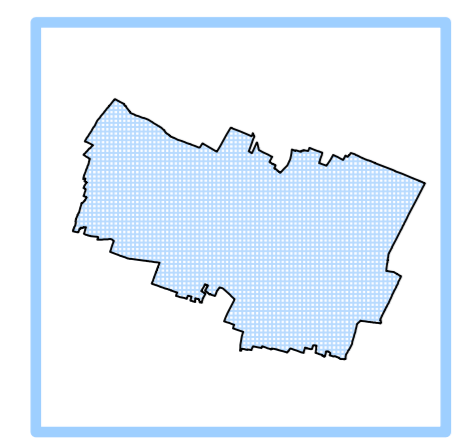
TAV.1

scala 1:10.000

Sindaco  
Roberto Brunelli

Segretario comunale  
Dot. Mario Ciso

Responsabile Ufficio Pianificazione Territoriale  
Arch. Piero Vignali



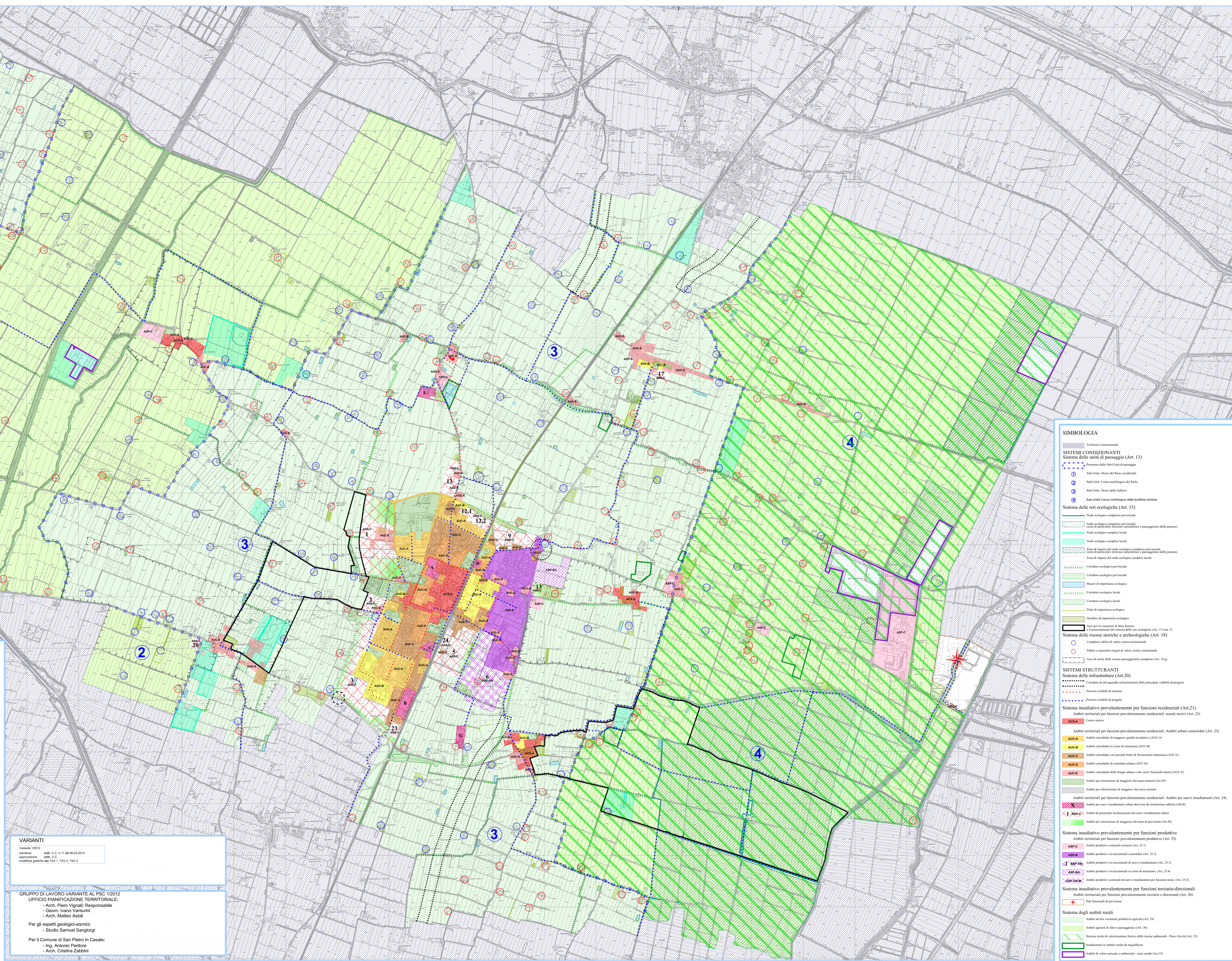
PRIMA APPROVAZIONE  
adozione delib. C.C. n.01 del 29.11.2008  
approvazione delib. C.C. n.03 del 03.02.2011

VARIANTI  
Varianze 1/2012  
addizione delib. C.C. n.11 del 06.03.2013  
revisione delib. C.C.  
modifiche grafiche alle TAV 1, TAV 2, TAV 3

GRUPPO DI LAVORO VARIANTE AL PSC 1/2012  
UFFICIO PIANIFICAZIONE TERRITORIALE:  
- Arch. Piero Vignali, Responsabile  
- Geom. Ivano Venturini  
- Arch. Matteo Asolini

Per gli aspetti geologici-sismici:  
- Studio Samuel Sangiorgi

Per il Comune di San Pietro in Casale:  
- Ing. Antonio Piretore  
- Arch. Cristina Zabbini



### SIMBOLOGIA

**SISTEMI CONDIZIONANTI**  
Sistema delle unità di paesaggio (Art. 13)

- Perimetro delle Sub-Unità di paesaggio
- Sub-Unità Dossò del Reno occidentale
- Sub-Unità Conca mortaglia del Baldo
- Sub-Unità Dossò della Galliera
- Sub-Unità Conca mortaglia dalle bordiche storiche

**Sistema delle reti ecologiche (Art. 15)**

- Nodo ecologico complesso provinciale
- Nodo ecologico complesso provinciale (area di particolare interesse naturalistico e paesaggistico della pianura)
- Nodo ecologico semplice locale
- Nodo ecologico semplice locale
- Zona di rispetto del nodo ecologico complesso provinciale (area di particolare interesse naturalistico e paesaggistico della pianura)
- Zona di rispetto del nodo ecologico semplice locale
- Corridoio ecologico provinciale
- Corridoio ecologico provinciale
- Maceti di importanza ecologica
- Corridoio ecologico locale
- Corridoio ecologico locale
- Filari di importanza ecologica
- Giardini di importanza ecologica
- Aree per la creazione di fasce bosche
- Perimetrazione di fasce delle reti ecologiche (Art. 15, comma 5)

**Sistema delle risorse storiche e archeologiche (Art. 18)**

- Complessi edilizi di valore storico-artistico
- Edifici e manufatti singoli di valore storico-artistico
- Aree di tutela delle risorse paesaggistiche complesse (Art. 18, §1)

**SISTEMI STRUTTURANTI**  
Sistema delle infrastrutture (Art.20)

- Corridoi di salvaguardia intenzionale della principale visibilità di progetto
- Perimetri escludenti di essenti
- Perimetri escludenti di progetto

**Sistema insediativo prevalentemente per funzioni residenziali (Art.21)**  
Ambiti territoriali per funzioni prevalentemente residenziali; tessuti storici (Art. 22)

- ACSA - Centro storico
- Ambiti territoriali per funzioni prevalentemente residenziali; Ambiti urbani consolidati (Art. 23)
- AUC-A Ambiti consolidati di maggiore qualità insediativa (AUC-A)
- AUC-B Ambiti consolidati in corso di attuazione (AUC-B)
- AUC-C Ambiti consolidati con parziali limiti di funzionalità urbanistica (AUC-C)
- AUC-D Ambiti consolidati di centralità urbana (AUC-D)
- AUC-E Ambiti consolidati delle frange urbane e dei centri funzionali minori (AUC-E)
- Ambiti per attrezzature di maggiore rilevanza esistenti (Art.23)
- Ambiti per attrezzature di maggiore rilevanza esistenti
- Ambiti territoriali per funzioni prevalentemente residenziali; Ambiti per nuovi insediamenti (Art. 24)
- Ambiti per nuovi insediamenti urbani determinati da sostanziose utilità (Art.24)
- Ambiti per attrezzature di localizzazione dei nuovi insediamenti urbani
- Ambiti per attrezzature di maggiore rilevanza di previsione (Art.25)

**Sistema insediativo prevalentemente per funzioni produttive**  
Ambiti territoriali per funzioni prevalentemente produttive (Art. 25)

- ASP-C Ambiti produttivi comuni esistenti (Art. 25.1)
- ASP-P Ambiti produttivi socio-economici consolidati (Art. 25.2)
- ASP-PA Ambiti produttivi socio-economici di nuovo insediamento (Art. 25.3)
- ASP-PA-Ambiti produttivi socio-economici in corso di attuazione (Art. 25.4)
- ASP-PA-C Ambiti produttivi comuni di nuovo insediamento per funzioni miste (Art. 25.5)

**Sistema insediativo prevalentemente per funzioni terziario-direzionali**  
Ambiti territoriali per funzioni prevalentemente terziarie e direzionali (Art. 26)

- Poli funzionali di previsione

**Sistema degli ambiti rurali**

- Ambiti ad alta vocazione produttiva agricola (Art. 29)
- Ambiti agricoli di rilievo paesaggistico (Art. 30)
- Sistemi rurali di valorizzazione basati sulle risorse ambientali - Piano Verde (Art. 32)
- Insediamenti in ambito rurale di significatività
- Ambiti di valore naturale e ambientale - zone umide (Art.33)