

Anna-Maria Guccini

ESPRESSIONI DI PAESAGGIO

Comune di San Giorgio di Piano

Area 4: Strada del Casale



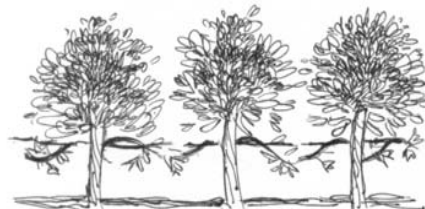
ELEMENTI DI RISORSA



Albero monumentale



Filare



Piantata



Doppio filare / Viale alberato



Giardino storico o di pregio



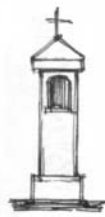
Zona boscata / Verde di pregio



Macero



Siepe



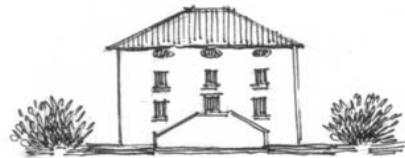
Pilastrino



Edificio di culto



Torre / Ed. fortificato



Villa



Edificio di pregio



Edifici rurali / Edifici rurali con corte



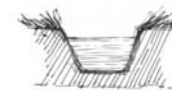
Opificio



Viabilita' storica primaria



Viabilita' storica interpodereale



Vie e specchi d'acqua

LEGENDA

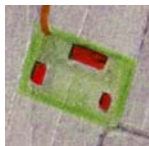


Elemento di risorsa:

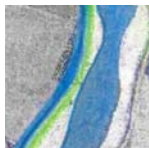
Corti rurali, ville, edifici di pregio, opifici, luoghi di culto, pilastrini, alberi monumentali, verde/giardini di pregio, filari e doppi filari alberati, piantate, viabilità storica primaria e interpodereale, vie e specchi d'acqua, maceri



Edificato di pregio



Corti rurali



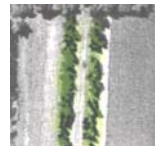
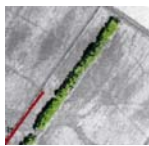
Vie e specchi d'acqua



Maceri



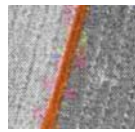
**Verde di pregio
Giardino storico
Zona boscata**



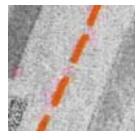
**Filari alberati
Filaretti
Piantate
Doppio filare**



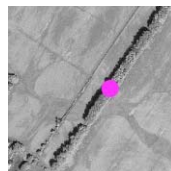
Alberi monumentali



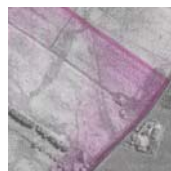
**Viabilità storica
primaria e interpodereale**



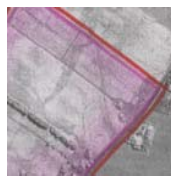
**Viabilità storica
primaria e interpodereale dismessa**



Elemento di risorsa



Area di interesse
Insieme di Elementi di risorsa

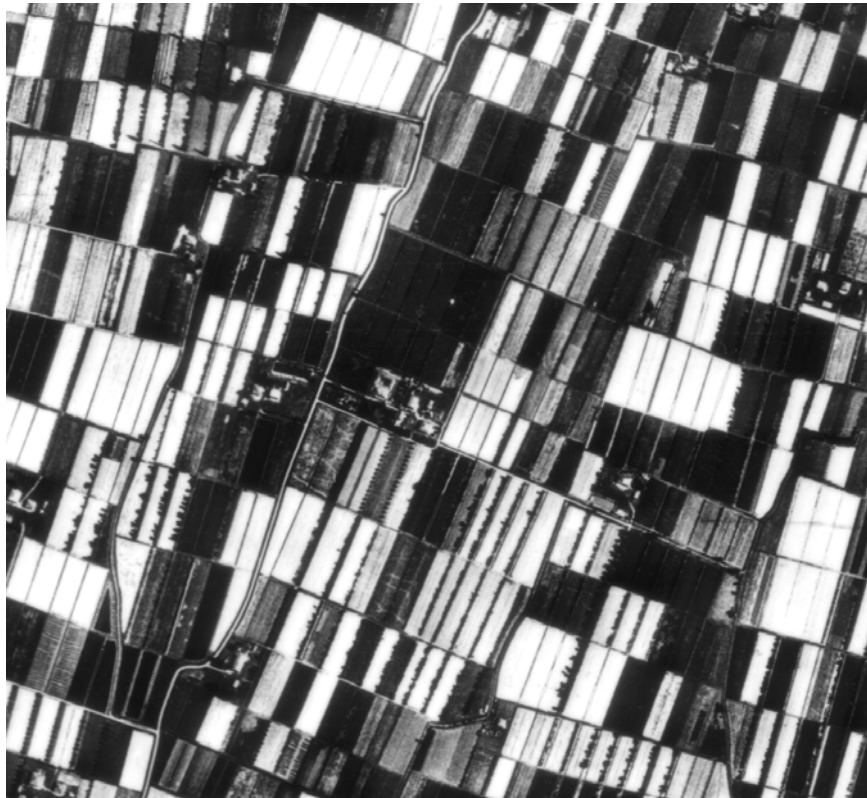


Area di tutela delle Aree di interesse
Area di sedime dell'insieme di Elementi di risorsa,
utile alla conservazione percettiva della successione
visiva delle Aree di interesse

COMUNE DI SAN GIORGIO DI PIANO

STRADA DEL CASALE

RIPRESE AEREE: IGM 1955 - ORTOSAT 2003



Le due riprese aeree oltre ad evidenziare le variazioni nelle scelte colturali dell'area, permettono di individuare la presenza della viabilità storica primaria e poderale, delle corti rurali e degli spazi collegati, dell'edificato di pregio, del verde dei giardini, dei filari e delle piantate, degli alberi isolati, dei maceri e le vie d'acqua. Tutti gli elementi di risorsa dell'area, trovano in questo modo un primo momento di identificazione in seguito verificato sul territorio.



COMUNE DI SAN GIORGIO DI PIANO

STRADA DEL CASALE

RAPPRESENTAZIONE CARTOGRAFICA: CTR 1974



Cartografia tecnica Regione Emilia-Romagna, anno 1974

COMUNE DI SAN GIORGIO DI PIANO

STRADA DEL CASALE

ELEMENTI DI RISORSA:

VIABILITA' STORICA - PALAZZO CON GIARDINO DI PREGIO E CORTI RURALE



Elementi individuati su ripresa volo Ortosat 2003

COMUNE DI SAN GIORGIO DI PIANO

STRADA DEL CASALE

ELEMENTI DI RISORSA:

VIABILITA' STORICA - PALAZZO CON GIARDINO DI PREGIO E CORTI RURALE



COMUNE DI SAN GIORGIO DI PIANO

ESPRESSIONI DI PAESAGGIO

4

Punti di vista:

STRADA DEL CASALE



PUNTI DI VISTA ◀ PUNTI DI RIPRESA ◀

STRADA DEL CASALE

1,2 ◀ Strada del Casale

3 ◀ Palazzo Possessione con corte rurale
e giardino di pregio



1,2-3 (Alto/basso, sin./dx.)

1,2-3 ◀ STRADA DEL CASALE

ELEMENTI DI RISORSA

VIABILITA' STORICA -
VILLA CON GIARDINO DI PREGIO E CORTE RURALE -



CARATTERISTICHE. Due sono gli elementi di interesse di quest'area, ma il carattere che esprimono è particolarmente forte e il legame che li unisce risulta con evidenza. Il breve tratto della Strada del Casale, infatti, permette di cogliere appieno, sia giungendo da Nord che da Sud, l'insieme dalla massa arborea del giardino e del gruppo architettonico di Possessione Palazzo. Le stagioni permettono il prevalere del giardino o degli edifici dai quali comunque sempre emerge la torre. Dalla strada, sulla quale si viene a formare una sorta di tunnel verde, inizia il viale alberato che giunge, assieme alle altre essenze arboree fino alla scalinata dell'edificio che ingloba la torre. Nell'area antistante è ancora visibile il pozzo, un edificio di servizio conserva ancora il forno e la testimonianza delle vasche per il bucato, mentre in una parte isolata del parco emerge il fronte di una ghiacciaia. Un luogo e un edificio di indubbio interesse che esprimono una notevole forza comunicativa.

1,2 ◀ STRADA DEL CASALE



I/I- La Strada del Casale in direzione Sud, e, sulla sinistra, Palazzo Possessione.



2/1- La Strada del Casale in direzione Nord, e, sulla destra, Palazzo Possesione.



2/2, 2/3- La strada in direzione Nord di fronte a Palazzo Possessione.

3 ◀ PALAZZO POSSESSIONE CON CORTE RURALE E GIARDINO DI PREGIO



3/1- Il complesso, dal quale emerge la torre, immerso nella massa arborea del giardino.



3/2- Palazzo Possesione.



3/3- Particolare della scalinata; 2/4- La torre vista dal fronte dell'edificio.



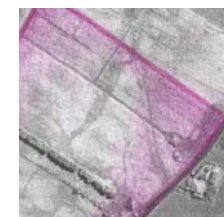
3/4- La ghiacciaia; 3/5- Il pozzo, nel giardino di fronte alla scala.



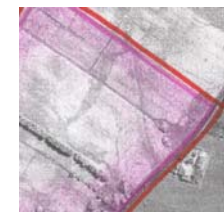
3/6, 3/7- Il viale alberato da e verso la Strada del Casale.

**AREA DI INTERESSE
E AREA DI TUTELA**

STRADA DEL CASALE -



Area di interesse
Insieme di
Elementi di risorsa



Area di tutela
dell'Area di interesse

Volo ORTOSAT 2003