

PSC

ELABORATO IN FORMA ASSOCIATA

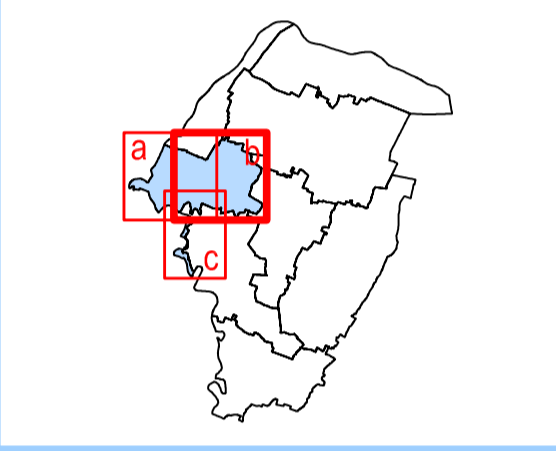
Comune di
CASTELLO D'ARGILE

QUADRO CONOSCITIVO
Sistema territoriale
Risorse storiche-architettoniche
TAV. CaQC.2.1b *scala 1:10000*
CONFERENZA DI PIANIFICAZIONE

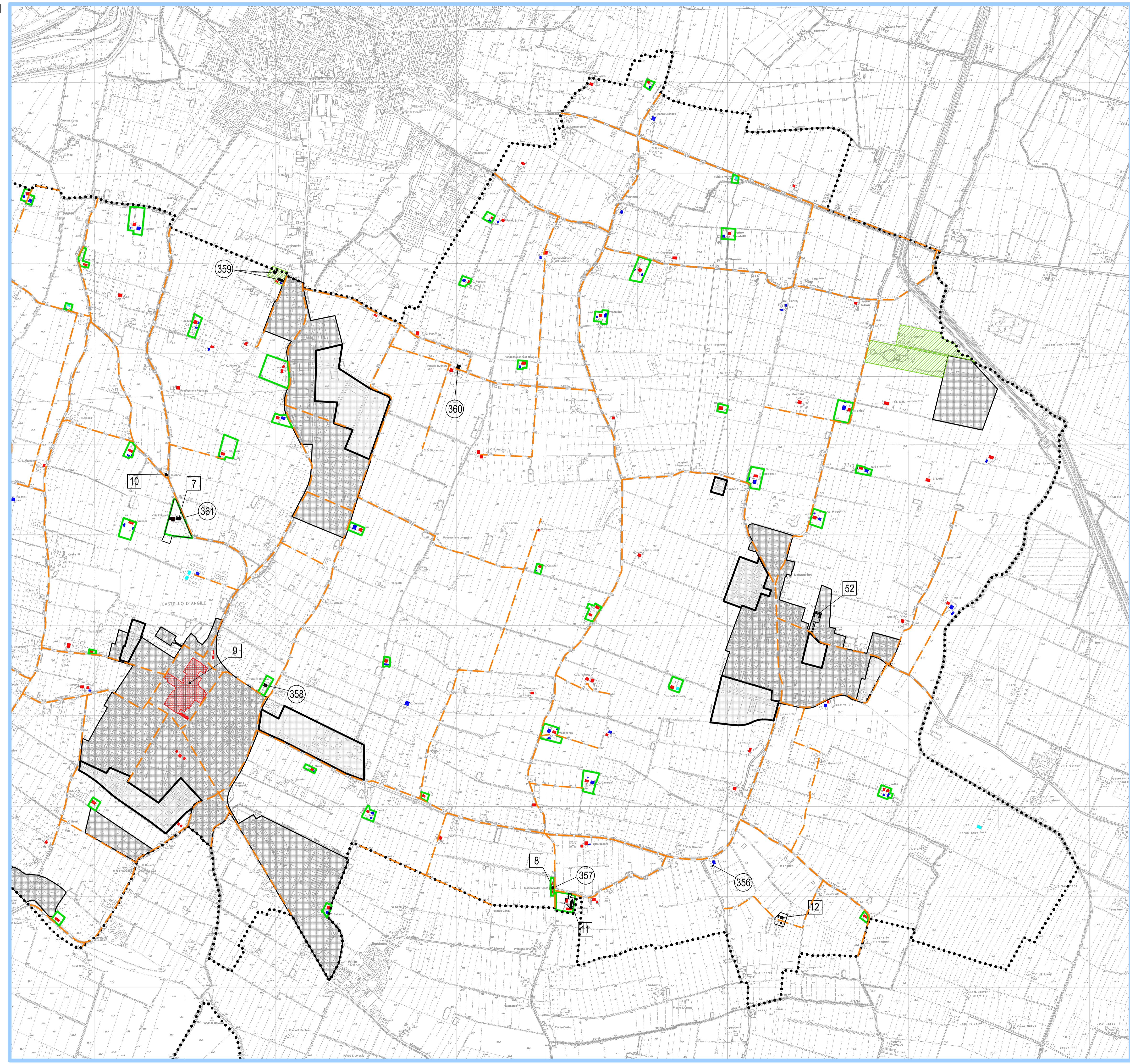
Sindaco
Massimo Pinardi

Responsabile Ufficio di Piano
Arch. Piero Vignali

settembre 2006 *agg. febbraio 2009*



- Aree di interesse archeologico**
- Complessi archeologici (non presenti nei comuni dell'associazione)
 - Aree di accertata e rilevante consistenza archeologica
 - Aree di concentrazione di materiali archeologici
- Aree ed elementi della centuriazione**
- Aree a struttura centuriata (non presenti nei comuni dell'associazione)
 - Aree con elementi della centuriazione (non presenti nei comuni dell'associazione)



- Legenda**
- Confine comunale
 - Territorio urbanizzato (TU)
 - Territorio in corso di urbanizzazione programmata (TPU)
 - Territorio a destinazione urbana potenziale (TDU)
 - Bonifiche storiche
 - Viabilità storica
- Sistema storico delle acque derivate**
- Canali storici
 - Manufatti idraulici
- Insedimenti storici**
- Centri storici
 - Edifici sparsi
 - Edifici sparsi di interesse storico-architettonico
 - Edifici sparsi di pregio storico-culturale e testimoniale: tipo A
 - Edifici sparsi di pregio storico-culturale e testimoniale: tipo B
 - Edifici sparsi abbandonati da ripristinare
 - Edifici con vincolo ex DLgs 490/99 (*)
 - Edifici riferiti all'allegato 2 del PTCP (**)
 - Corti coloniche integre e relative aree di pertinenza
 - Giardini di pregio

(*) Elenco edifici con vincolo ex DLgs 490/99

N°	LOCALITA'/ DENOMINAZIONE EDIFICIO	TIPO EDIFICIO	DECRETO MINISTERIALE DI VINCOLO
7	VILLA FILIPPETTI	palazzo/villa	L.1089/1939 D.M. 26/02/1987 D.M. 18/11/1987
8	ORATORIO DELLA BEATA VERGINE DELLE GRAZIE AI RONCHI	oratorio	L.1089/1939 D.M. 24/08/1987
9	TORRE O CAMPANILE DELLA PARROCCHIA DI SAN PIETRO	torre	L.364/1909 D.M. 14/08/1911
10	ORATORIO DI S.ANNA	oratorio	L.1089/1939 D.M. 04/03/1987
11	EX CONVENTO DEI MINORI CONVENTUALI	convento	L.364/1909 D.M. 10/05/1910 D.M. 30/04/1910 D.M. 27/12/1916
12	CORTE MACERATORE OGGI CA' GRANDE	corte	L.1089/1939 D.M. 22/12/1994
52	CIMITERO DI VENZAANO	cimitero	D. Dir. Reg. 5/10/2005

(**) Elenco edifici dell'allegato 2 del PTCP

N° PTCP	LOCALITA'/ DENOMINAZIONE EDIFICIO	TIPO EDIFICIO
356	TORRE DI VENZAANO	edificio. rural. con torre
357	ORATORIO DEI RONCHI	oratorio
358	PALAZZO BOTTAZZO	palazzo/villa
359	PALAZZO BIANCANI	palazzo/villa
360	PALAZZO BUDRIOLO	palazzo/villa
361	VILLA FILIPPETTI-S.ANNA	palazzo/villa