

PSC

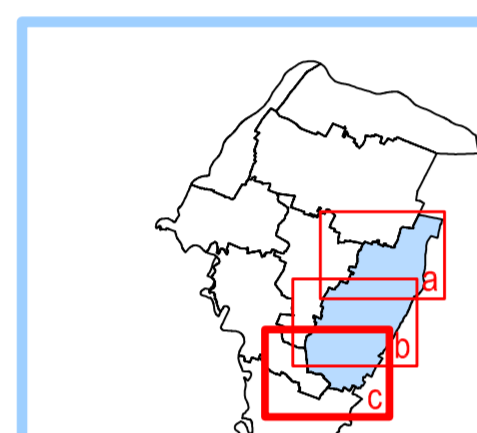
ELABORATO IN FORMA ASSOCIATA

Comune di
BENTIVOGLIO

QUADRO CONOSCITIVO
Sistema territoriale
Risorse storiche-architettoniche

TAV. BeQC.2.1c *scala 1:10000*
CONFERENZA DI PIANIFICAZIONE

Sindaco
Vladimiro Longhi



Responsabile Ufficio di Piano
Arch. Piero Vignali

ELABORATO AGGIORNATO aprile 2010

- Are di interesse archeologico**
- Complessi archeologici (non presenti nei comuni dell'associazione)
 - Aree di accertata e rilevante consistenza archeologica
 - Aree di concentrazione di materiali archeologici

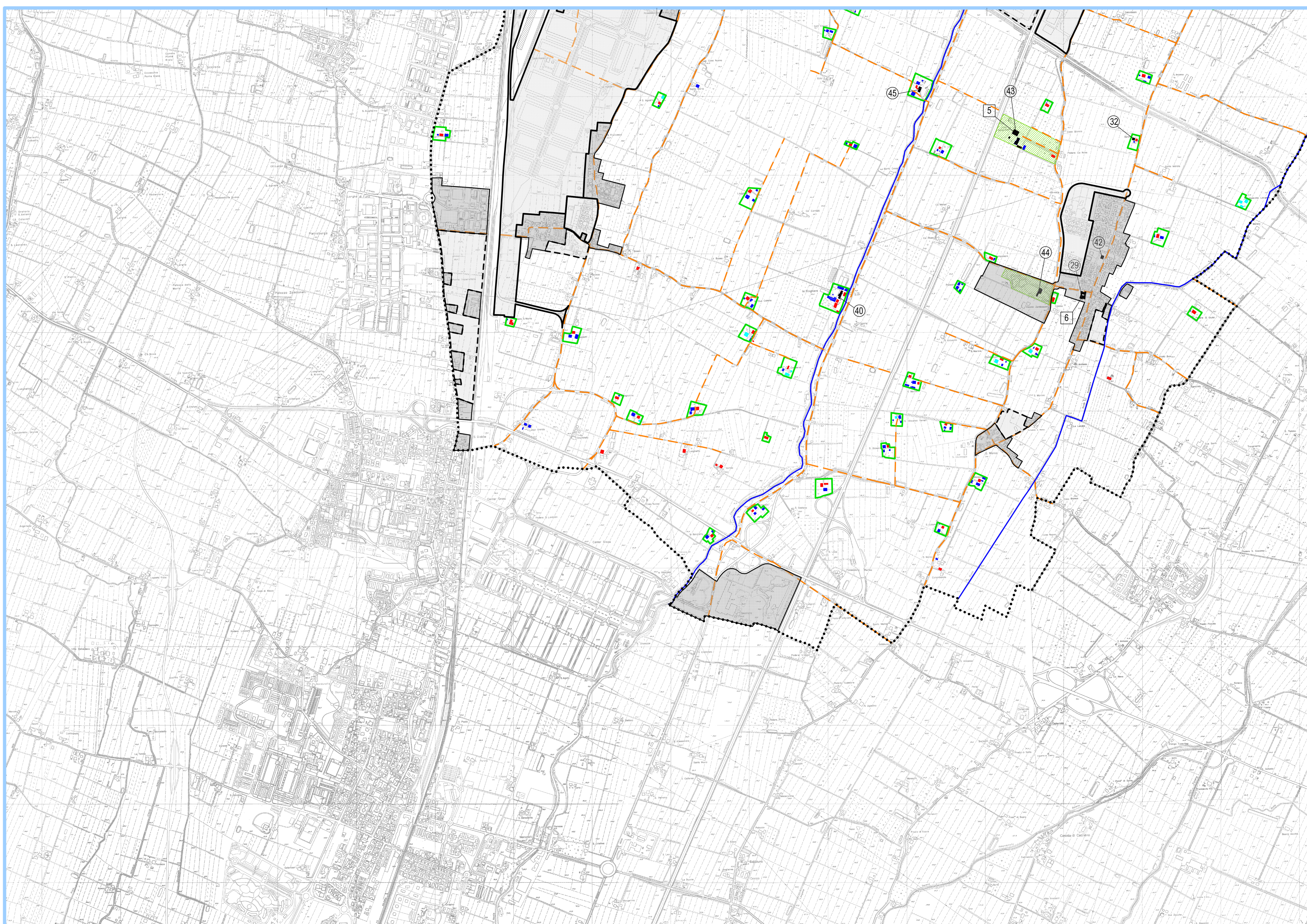
- Are ed elementi della centuriazione**
- Aree a struttura centurianta (non presenti nei comuni dell'associazione)
 - Aree con elementi della centuriazione

BENTIVOGLIO 005
(*) Elenco edifici con vincolo ex DLgs 490/99

N°	LOCALITA'/ DENOMINAZIONE EDIFICIO	TIPO EDIFICIO	DECRETO MINISTERIALE DI VINCOLO
3	SALETTO	oratorio	L.1089/1939 D.M. 05/07/1980 Complesso di S.Maria e S.Folco: chiesa e oratorio
4	SALETTO	chiesa	L.364/1909 D.M. 10/08/1911 campanile della chiesa di S.Maria palazzo villa
5	VILLA MONARI	palazzo villa	L.1089/1939 D.M. 04/12/1982
6	S.MARINO CHESA	chiesa	L.1089/1939 D.M. 07/06/1980
39	CASTELLO DEI BENTIVOGLIO	castello	L.364/1909 D.M. 28/04/1910
46	CORTE SIGNORA	corte	D.Sovr.Reg. 28/2/2003
47	RISAJA BIANCHINA	corte	D.Sovr.Reg. 14/5/2003
48	CORTE COLOMBAROLA	corte	D.Sovr.Reg. 15/12/2003
49	LA CASAZZA	corte	D.Sovr.Reg. 15/12/2003
50	SCUOLA ELEMENTARE E MEDIA	scuola	D.Sovr.Reg. 16/11/2005
51	UNITA IMMOBILIARI VIA MARCONI	unità immobiliari	D.Sovr.Reg. 13/3/2006
60	PALAZZO ROSSO - CAPOLUOGO	palazzo	Nota Sopr. 12217/1995
61	EDIFICIO PRODUTTIVO - CAPOLUOGO	ex mulino	Nota Sopr. 12217/1995
62	PALAZZO POSTE - CAPOLUOGO	palazzo	Nota Sopr. 17723 del 13/02/2004
63	PALAZZO BOTTEGHE (per la parte comunale) - CAPOLUOGO	palazzo	Nota Sopr. 4741 del 15/11/2002
64	EX CENTRO ZOOTECNICO S. CARLO - CAPOLUOGO	ex corte	Decreto D.R. 20/10/2008

BENTIVOGLIO 005
(**) Elenco edifici dell'allegato 2 del PTCP

N° PTCP	LOCALITA'/ DENOMINAZIONE EDIFICIO	TIPO EDIFICIO
29	S.MARINO CHESA	chiesa
30	SALETTO	chiesa
31	BENTIVOGLIO	edificio produttivo
32	PODERE BARATTO	edificio, rural, prod.
33	BOLOGNETTA	edificio, rural, prod.
34	CASTELLO DEI BENTIVOGLIO	castello
35	BENTIVOGLIO	manufatto storico
36	BENTIVOGLIO	ex mulino
38	LE BARCHE	oratorio
39	SALETTO	oratorio
40	LA RINGHIERA	palazzo/villa
41	PALAZZO GUIDOTTI	palazzo/villa
42	SCUOLA DI S.MARINO	palazzo/villa
43	VILLA MONARI	palazzo/villa
44	VILLA SMERALDI	palazzo/villa
45	ORTO PALEOTTO	palazzo/villa
46	PALAZZO GOZZADINI	palazzo/villa
47	PALAZZO PRIMODI	palazzo/villa



Legenda

- Confine comunale
- Territorio urbanizzato (TU)
- Territorio in corso di urbanizzazione programmata (TPU)
- Territorio a destinazione urbana potenziale (TDU)
- Bonifiche storiche
- Viabilità storica

Sistema storico delle acque derivate

- Canali storici
- Manufatti idraulici

Insedimenti storici

- Centri storici
- Edifici sparsi**
- Edifici sparsi di interesse storico-architettonico
- Edifici sparsi di pregio storico-culturale e testimoniale: tipo A
- Edifici sparsi di pregio storico-culturale e testimoniale: tipo B
- Edifici sparsi abbandonati da ripristinare
- Edifici con vincolo ex DLgs 490/99 (*)
- Edifici riferiti all'allegato 2 del PTCP (**)

- Corti coloniali integre e relative aree di pertinenza
- Giardini di pregio