

PSC

ELABORATO IN FORMA ASSOCIATA

QUADRO CONOSCITIVO

Sistema naturale e ambientale
 Zonizzazioni di tutela del sistema fluviale
 (PTCP-Plani stralciio fluviali)

TAV. AQC.1.6

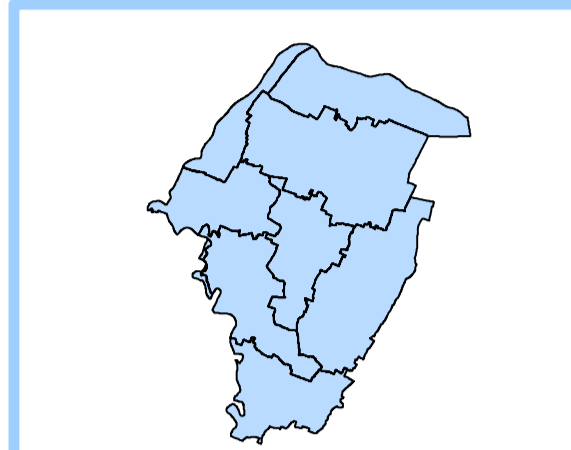
scala 1:25000

CONFERENZA DI PIANIFICAZIONE

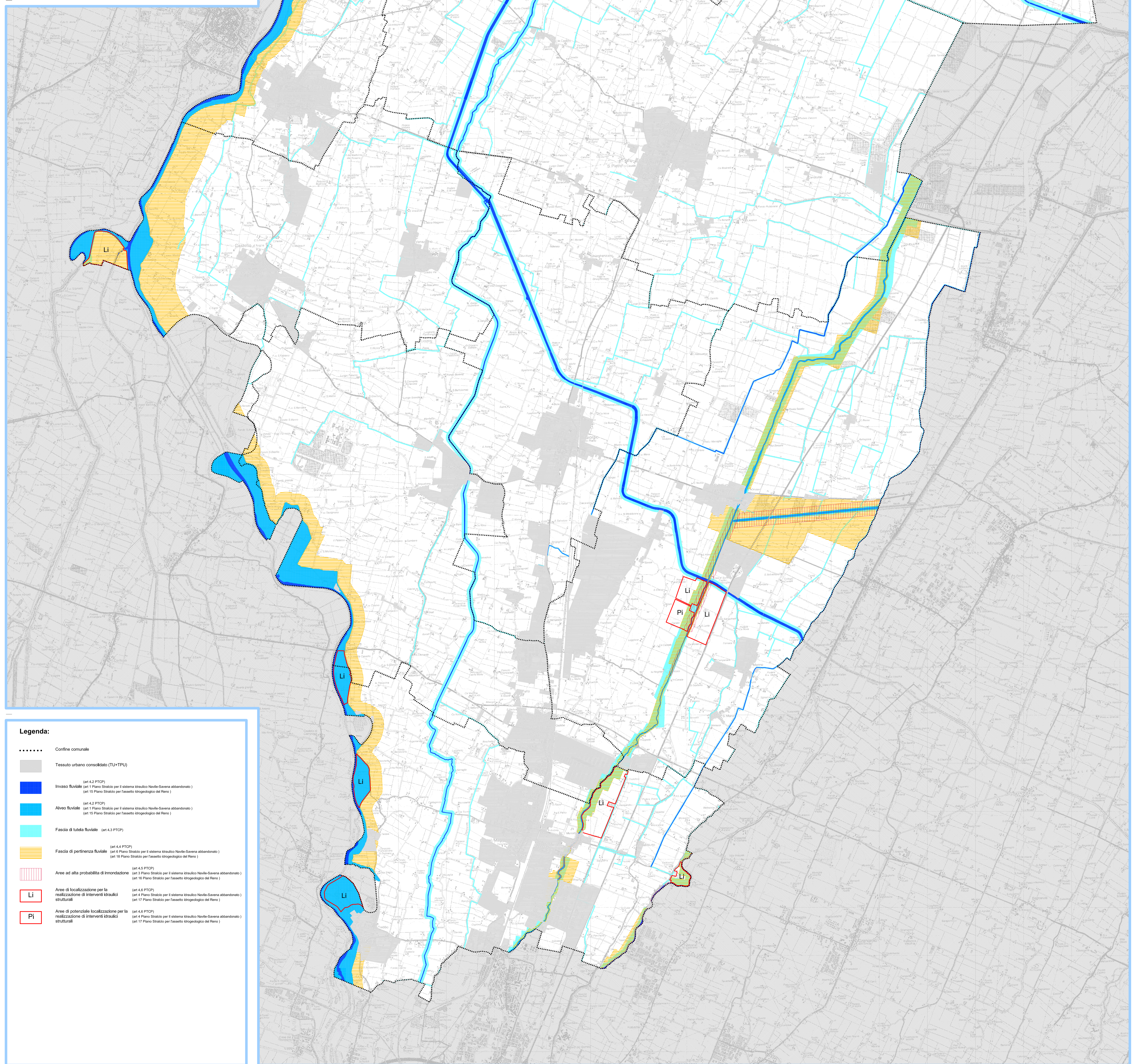
Presidente Associazione
 Giuseppe Chiarlo

Sindaci
 Luigi Pasquali
 Vittorio Longhi
 Massimo Fiorani
 Marco Moroni
 Giuseppe Chiarlo
 Miriam Correggiari
 Valerio Guastoni
 Alessandro Valentini

Responsabile Ufficio di Piano
 Arch. Piero Vignati



ELABORATO INTEGRATIVO settembre 2006



Legenda:

- Confine comunale
- Tessuto urbano consolidato (TU-TPU)
- Invaso fluviale (art. 4.2 PTCP) (art. 1 Piano Stralciio per il sistema idraulico Nave-Savona abbandonato) (art. 15 Piano Stralciio per l'assetto idrogeologico del Reno)
- Alveo fluviale (art. 4.2 PTCP) (art. 1 Piano Stralciio per il sistema idraulico Nave-Savona abbandonato) (art. 15 Piano Stralciio per l'assetto idrogeologico del Reno)
- Fascia di tutela fluviale (art. 4.3 PTCP)
- Fascia di pertinenza fluviale (art. 4.4 PTCP) (art. 4 Piano Stralciio per il sistema idraulico Nave-Savona abbandonato) (art. 16 Piano Stralciio per l'assetto idrogeologico del Reno)
- Aree ad alta probabilità di inondazione (art. 4.5 PTCP) (art. 3 Piano Stralciio per il sistema idraulico Nave-Savona abbandonato) (art. 16 Piano Stralciio per l'assetto idrogeologico del Reno)
- Aree di localizzazione per la realizzazione di interventi idraulici strutturali (art. 4.6 PTCP) (art. 4 Piano Stralciio per il sistema idraulico Nave-Savona abbandonato) (art. 17 Piano Stralciio per l'assetto idrogeologico del Reno)
- Aree di potenziale localizzazione per la realizzazione di interventi idraulici strutturali (art. 4.6 PTCP) (art. 4 Piano Stralciio per il sistema idraulico Nave-Savona abbandonato) (art. 17 Piano Stralciio per l'assetto idrogeologico del Reno)