



# PSC

## ELABORATO IN FORMA ASSOCIATA

Variante in materia di rischio sismico

Co-pianificazione ai sensi dell'art.21 L.R 20/2000 con  
variante al PTCP in materia di riduzione del rischio sismico

PERICOLOSITÀ SISMICA: TAVOLA COMUNALE  
DELLE AREE SUSCETTIBILI DI EFFETTI LOCALI

TAV.1 scala 1:5.000

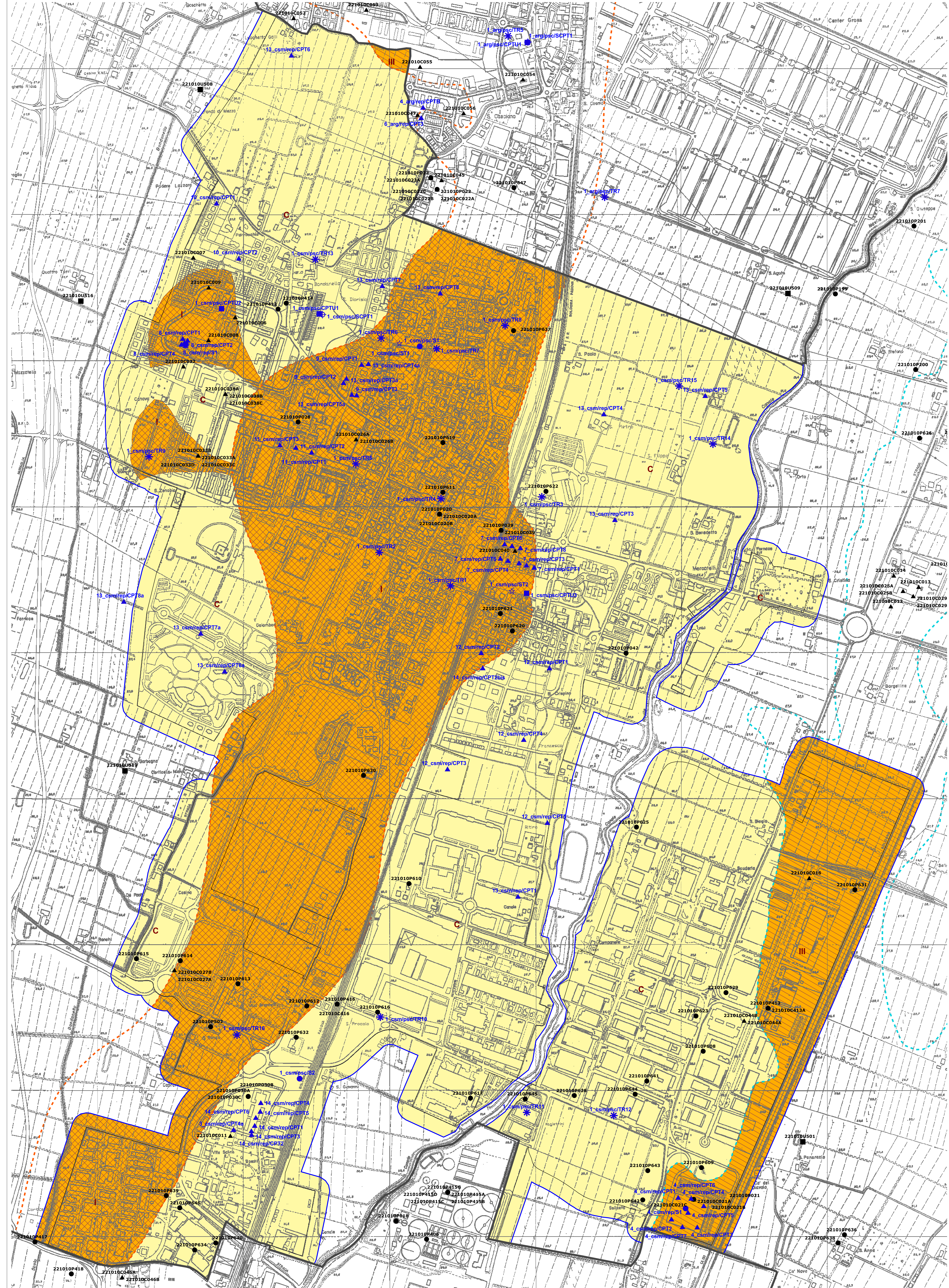
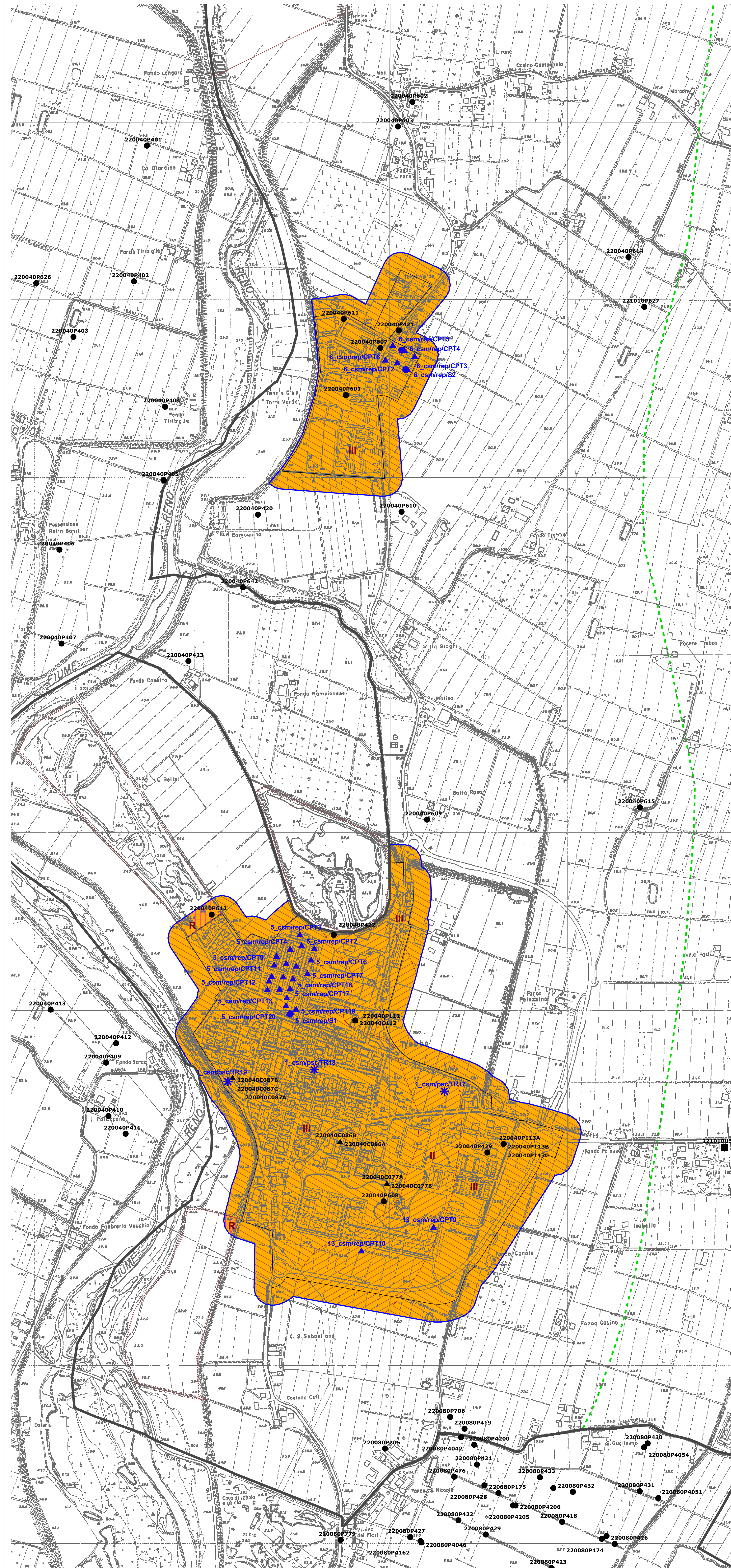
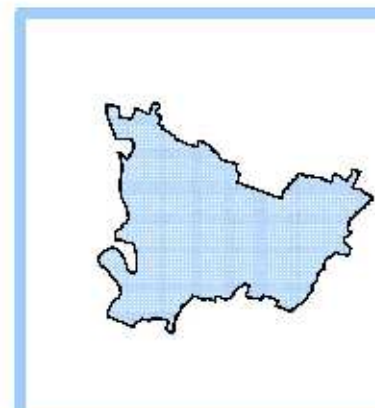
Sindaco  
Merco Monesi  
Segretario comunale  
Dot.ssa Margherita Clemente

Responsabile Ufficio Pianificazione Territoriale  
Arch. Piero Vignati

Per il Comune di Castel Maggiore  
Ing. Alberto Caua  
Ing. Carmine Capone

Elaborazione  
Studio Sangiorgi Dott. Geol. Simone Sangiorgi  
Dott. Geol. Verusilla Ferrati

adozione del B.C.C.n. del  
approvazione del B.C.C.n. del



### APPROFONDIMENTI SULLE AREE SUSCETTIBILI DI EFFETTI LOCALI: AREE OMOGENEE DI PERICOLOSITA' SISMICA

- C** POSSIBILITA' DI AMPLIFICAZIONE STRATIGRAFICA E DI CEDIMENTI POST SISMA  
(equivalente a C (PTCP) = Area soggetta ad amplificazione per caratteristiche litologiche e a potenziali cedimenti)
- I** ZONA I (PSC) = POSSIBILITA' DI LIQUEFAZIONE E DI CEDIMENTI SIGNIFICATIVI  
(equivalente a L2 (PTCP) = Area soggetta ad amplificazione per caratteristiche litologiche e a potenziale liquefazione - Sabbie prevalenti certe)
- II** ZONA II (PSC) = POSSIBILITA' DI LIQUEFAZIONE CON CEDIMENTI, TESSITURE E SPESORE DA CONTROLLARE  
(equivalente a L2 (PTCP) = Area soggetta ad amplificazione per caratteristiche litologiche e a potenziale liquefazione - Sabbie prevalenti certe)
- III** ZONA III (PSC) = LIQUEFAZIONE POCO PROBABILE DA VERIFICARE  
(equivalente a L1 (PTCP) = Area soggetta ad amplificazione e potenziale presenza di terreni predisponenti la liquefazione - Sabbie prevalenti potenziali)
- R** ZONA R (PSC) = AREE DI CAVA: DISCARICHE E DEPOSITI TERRE DI SCAVO  
(equivalente a R (PTCP) = Aree incertate/incerte per caratteristiche litologiche e morfologiche)

### ZONE OMOGENEE: SINTESI DEI LIVELLI DI APPROFONDIMENTO DA ESPLETARE (DAL 112/2007):

- Area che necessitano dell'analisi semplificata (secondo livello)
- Area che richiedono analisi approfondite (terzo livello)

### ALTRI ELEMENTI DI RILEVANZA PER LA PERICOLOSITA' SISMICA:

- Limite paleocalvi "Reno 1-2"
- Limite paleocalvi "Reno 3-4"
- Limite paleocalvi "Savena"
- Limite aree di cava

### PROVE GEOGNOSTICHE E GEOFISICHE DI RIFERIMENTO:

- ARCHIVIO BANCA DATI R.E.R.
- PROVE PENETROMETRICHE OPT/CPTE
- PROVE PENETROMETRICHE CPT
- SONDAGGI
- PROVE PSC E ARCHIVIO COMUNALE
- PROVE PENETROMETRICHE OPT/CPTE
- PROVE PENETROMETRICHE CPT
- SONDAGGI
- PROFILO SISMICO A RIFRAZIONE
- PROVE PENETROMETRICHE CON COVO SISMICO SCPT
- STENDIMENTI SISMICI MASW
- REGISTRAZIONI SISMICHE HVSR
- Area oggetto di studi sismici di approfondimento (PSC)
- Limite Urbanizzato/Urbanizzabile (PSC)
- Limite amministrativo comunale