

PSC

ELABORATO IN FORMA ASSOCIATA

PIANO STRUTTURALE COMUNALE

Variante in materia di rischio sismico
Co-planificazione ai sensi dell'art.21 L.R 20/2000 con
variante al PTCP in materia di riduzione del rischio sismico

**PERICOLOSITA SISMICA: TAVOLA SOVRACOMUNALE
DELLE AREE SUSCETTIBILI DI EFFETTI LOCALI**

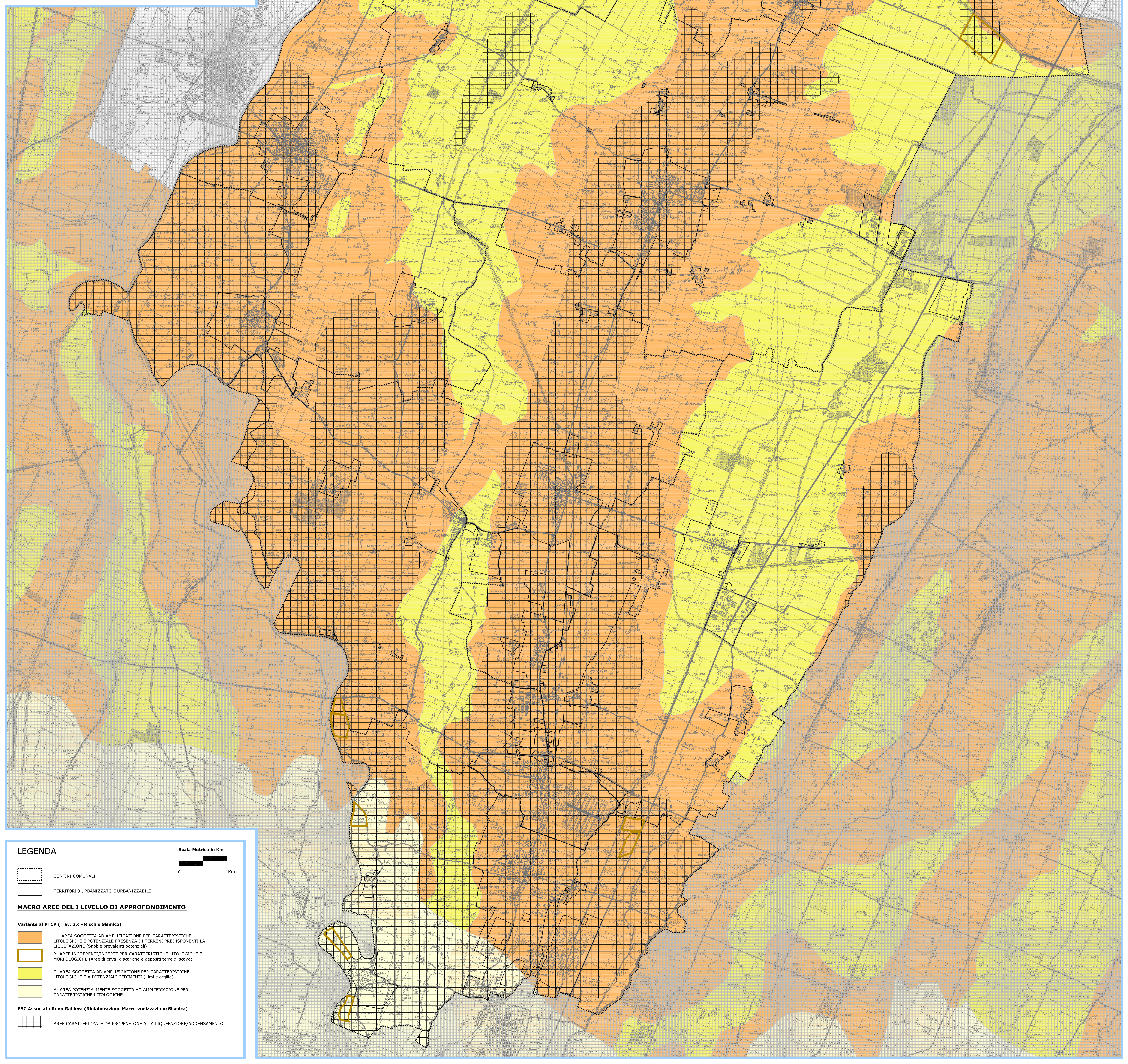
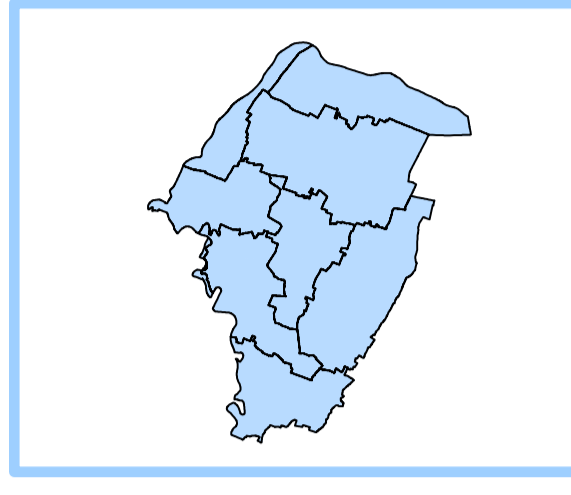
TAV. A

Sindaci dell'Unione

Responsabile di progetto
Dott. Geol. Samuel Sangiorgi

Ufficio Pianificazione Territoriale
Responsabile: Arch. Piero Vignati

Geom. Ivano Venturini
Arch. Matteo Asolli



LEGENDA

Scala Metrica in Km
0 1km

--- CONFINI COMUNALI
□ TERRITORIO URBANIZZATO E URBANIZZABILE

MACRO AREE DEL I LIVELLO DI APPROFONDIMENTO

Variante al PTCP (Tav. 2.c - Rischio Sismico)

- L1- AREA SOGGETTA AD AMPLIFICAZIONE PER CARATTERISTICHE LITOLOGICHE E POTENZIALE PRESENZA DI TERRENI PREDISPOSTI ALLA LIQUEFAZIONE (Sabbie prevalenti potenziali)
- R- AREE INCOERENTI/INCERTE PER CARATTERISTICHE LITOLOGICHE E MORFOLOGICHE (Aree di cava, discariche e depositi terre di scavo)
- C- AREA SOGGETTA AD AMPLIFICAZIONE PER CARATTERISTICHE LITOLOGICHE E A POTENZIALI CEDIMENTI (Lim e argille)
- A- AREA POTENZIALMENTE SOGGETTA AD AMPLIFICAZIONE PER CARATTERISTICHE LITOLOGICHE

PSC Associato Reno Galliera (Rielaborazione Macro-zonizzazione Sismica)

- ▣ AREE CARATTERIZZATE DA PROPENSIONE ALLA LIQUEFAZIONE/ADDENSAMENTO