

PSC

ELABORATO IN FORMA ASSOCIATA

PIANO STRUTTURALE COMUNALE

AGGIORNAMENTO OTTOBRE 2013

PERICOLOSITA' SISMICA: TAVOLA SOVRACOMUNALE
DELLE AREE SUSCETTIBILI DI EFFETTI LOCALI

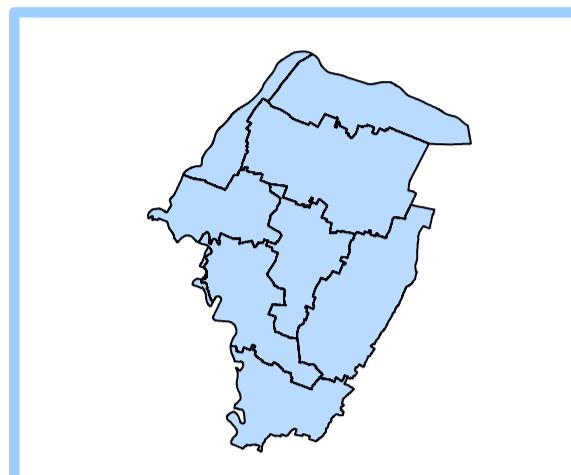
TAV. A

Sindaci dell'Unione

Responsabile di progetto
Dott. Geol. Samuel Sangiorgi

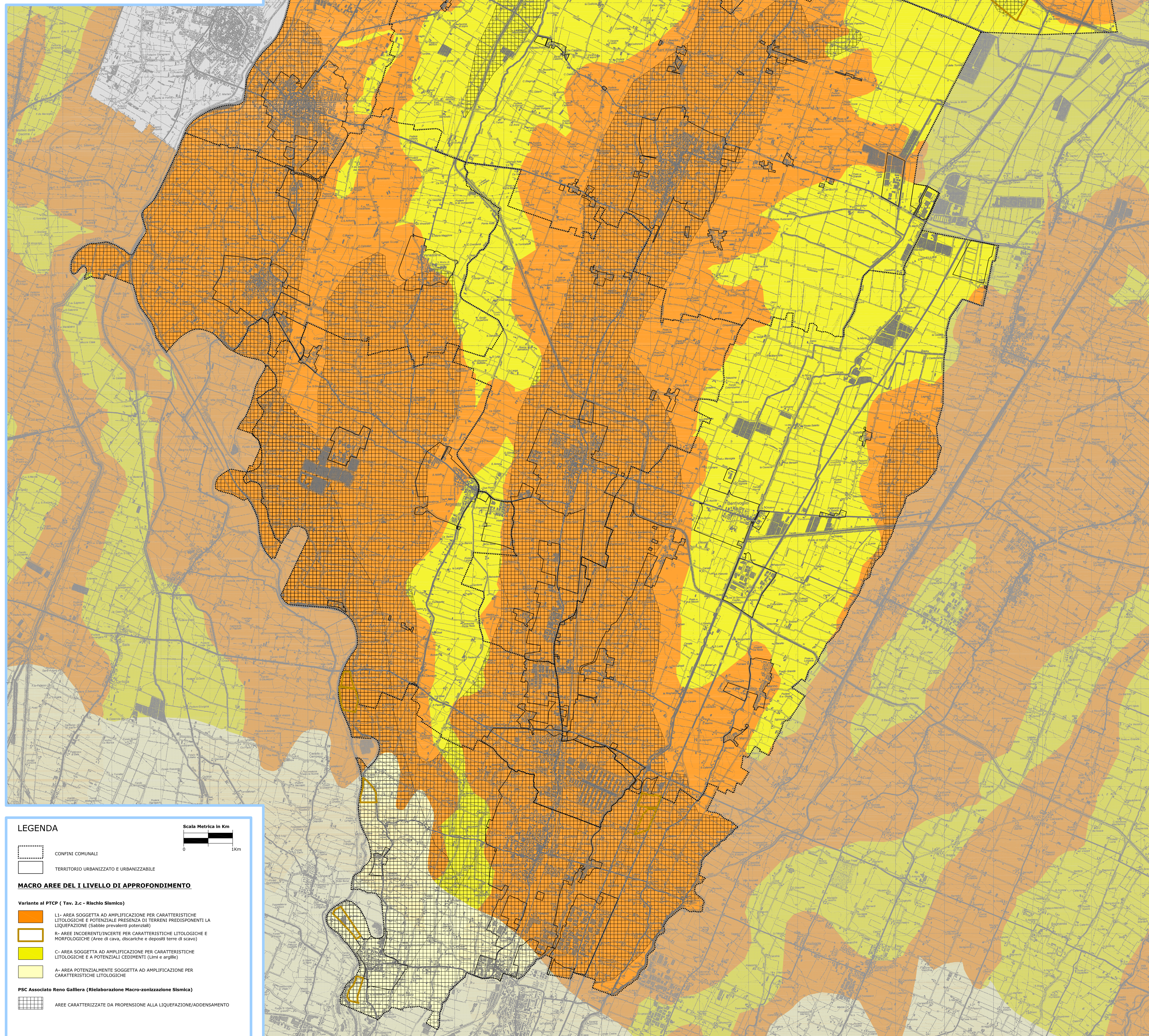
Ufficio Pianificazione Territoriale
Responsabile: Arch. Piero Vignali

Geom. Ivano Venturini
Arch. Matteo Asolli

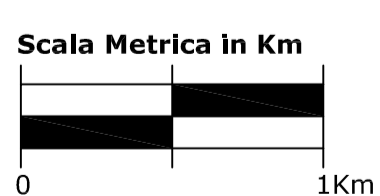


VARIANTI

Varianti in Conferenza ai sensi dell'art.21, L. R. 20/2009 con variante al PTCP in materia di riduzione del rischio sismico
approvazione Assemblato di Pianificazione 04/04 del 07/01/2013
adozione 04/04 del 14/01/2013
approvazione 04/04 del 26/10/2013



LEGENDA



- CONFINI COMUNALI
- TERRITORIO URBANIZZATO E URBANIZZABILE

MACRO AREE DEL I LIVELLO DI APPROFONDIMENTO

Variante al PTCP (Tav. 2.c - Rischio Sismico)

- L1- AREA SOGGETTA AD AMPLIFICAZIONE PER CARATTERISTICHE LITOLOGICHE E POTENZIALE PRESENZA DI TERRENI PREDISPONENTI LA LIQUEFAZIONE (Sabbie prevalenti potenziali)
- R- AREE INCOERENTI/INCERTE PER CARATTERISTICHE LITOLOGICHE E MORFOLOGICHE (Aree di cava, discariche e depositi terre di scavo)
- C- AREA SOGGETTA AD AMPLIFICAZIONE PER CARATTERISTICHE LITOLOGICHE E A POTENZIALI CEDIMENTI (Lim e argille)
- A- AREA POTENZIALMENTE SOGGETTA AD AMPLIFICAZIONE PER CARATTERISTICHE LITOLOGICHE

PSC Associato Reno Galliera (Rielaborazione Macro-zonizzazione Sismica)

- AREE CARATTERIZZATE DA PROPENSIONE ALLA LIQUEFAZIONE/ADENSAMENTO