



Bando per la riqualificazione e la sicurezza delle periferie (DPCM 25/05/2016)



Progetti per la riqualificazione urbana e la sicurezza delle periferie della città metropolitana di Bologna

"CONVERGENZE METROPOLITANE BOLOGNA: ASSE CICLO-PEDONALE METROPOLITANO RENO GALLIERA" IN COMUNI DI ARGELATO, BENTIVOGLIO, CASTELLO D'ARGILE, CASTEL MAGGIORE, GALLIERA, PIEVE DI CENTO, SAN GIORGIO DI PIANO, SAN PIETRO IN CASALE, NELL'AMBITO DEL PROGRAMMA STRAORDINARIO DI INTERVENTO PER LA RIQUALIFICAZIONE URBANA E LA SICUREZZA DELLE PERIFERIE DELLA CITTÀ METROPOLITANA DI BOLOGNA



### TRATTO 1 PERIZIA DI VARIANTE n.2

P.1.5.V2 Tombinamento Scolo Riolo

RTP Capogruppo: <b>PARCIANELLO &amp; PARTNERS engineering s.r.l.</b> via G. Matteotti 30/d, 32016 ALPAGO (BL) www.studioparcianello.com	Dati Archivio	File	Data creazione	Disegnato da
	Mandante: Coopprogetti soc. coop. Via della Piaggiola 152, 06024 GUBBIO (PG) www.coopprogetti.it	Tecnico	Data stampa	Verificato da
Mandante: Dalet Architettura Piazza S. Giovanni in Monte 6, 40124 (BO) www.daletarchitettura.com	Il Responsabile del progetto Amm. Unico Parcianello & Partners Dir. tecnico Parcianello & Partners Capo Commessa Coopprogetti			Arch. Lio Parcianello Arch. Renato Da Re Arch. Paolo Ghirelli

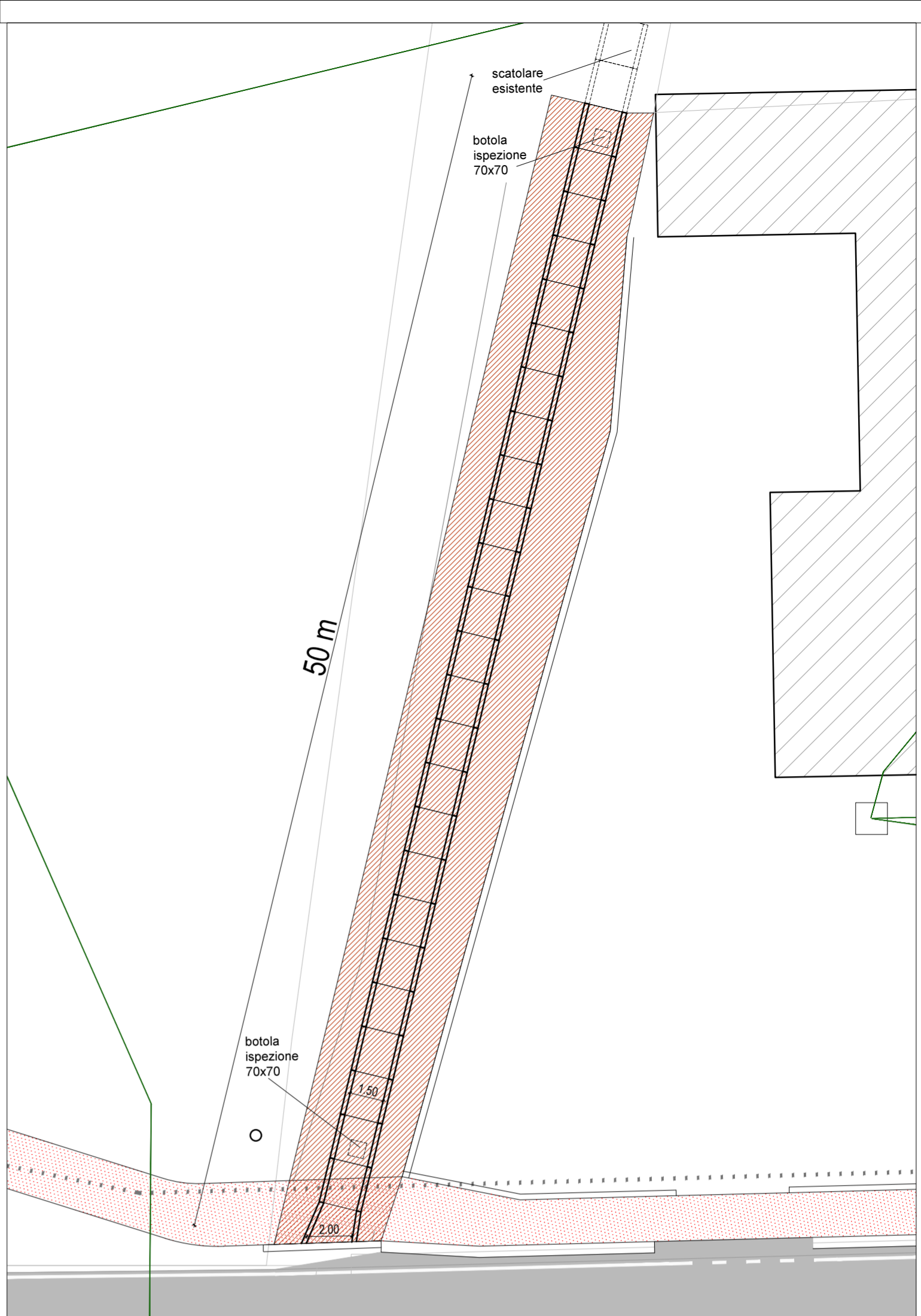
Tecnici di Progetto



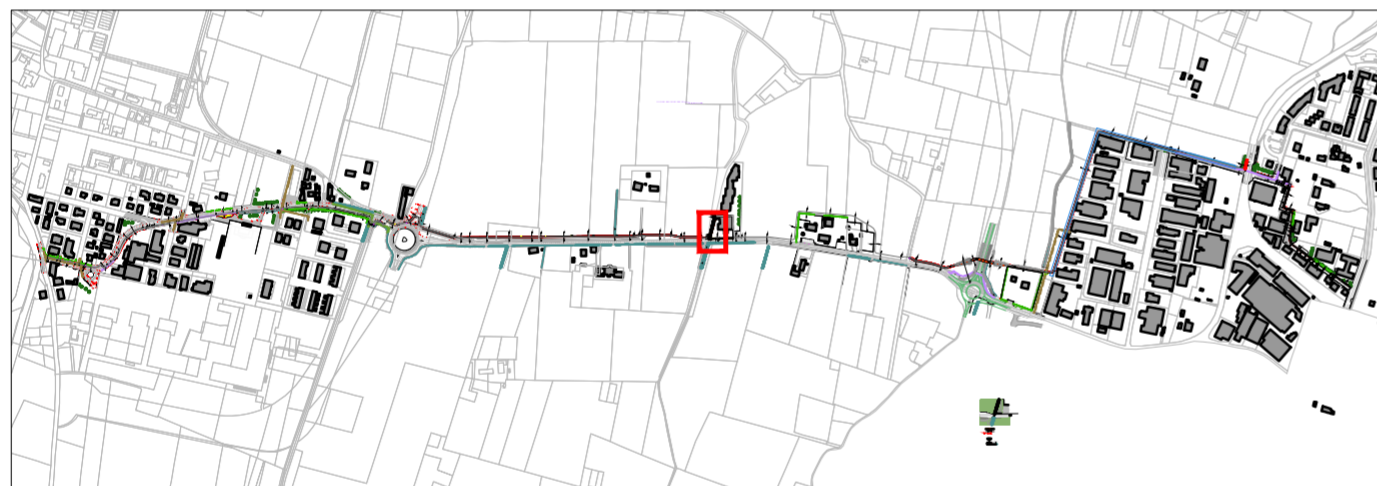
Team di progetto: arch. Lio Parcianello arch. Renato Da Re arch. Nicola Scaramuzzi arch. Fabio Biagio Salerno	ing. Alessandro Placucci arch. Paolo Ghirelli arch. Beatrice Bocci ing. Edoardo Filippetti ing. Lorena Ragnacci	Il Committente UNIONE RENO GALLIERA  Il Responsabile del Procedimento ing. Antonio Peritore
---	---	---

Bologna, maggio 2020

Questo elaborato è di proprietà del RTP. Qualsiasi riproduzione e/o divulgazione anche parziale deve essere espressamente autorizzata dal capogruppo.



PLANIMETRIA scala 1:200



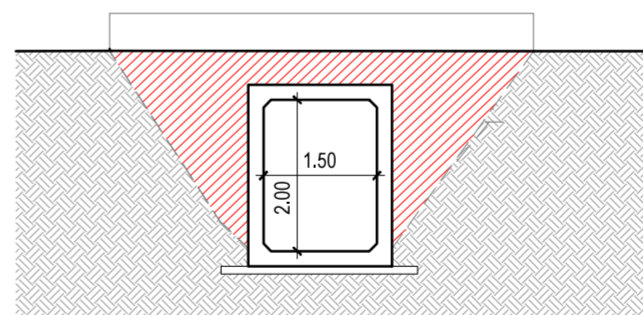
Monografia



INQUADRAMENTO

### SEZIONE TRASVERSALE

1:100



### SEZIONE LONGITUDINALE

1:100

