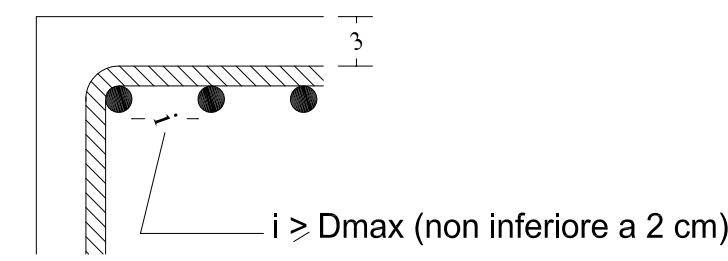


CARATTERISTICHE MATERIALI

SOVRAPPOSIZIONI ED ANCORAGGI:

lunghezza $\geq 40 D_{max}$
interfero $\leq 4 D_{min}$

COPRIFERRO ED INTERFERRO ELEMENTI PRINCIPALI



strutture gettate in opera:

- Cls classe 28/35 (Rck ≥ 35) N/mm²
- Barre metalliche B 450 C
- Reti elettrosaldate B 450 C
- Classe di esposizione XC2 (UNI EN 206 - 1:2006)
- Classe di consistenza S4 (UNI EN 206 - 1:2006)
- Rapporto massimo acqua/cemento 0,6
- Diametro massimo aggregato 30 mm

OPERE IN ACCIAIO

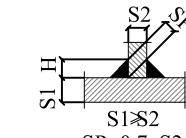
PRESCRIZIONI GENERALI

NORMA DI RIFERIMENTO UNI EN 1090 parte 2

- MATERIALI UNI EN 10027-1
- S235JR (Fe 360 B)
 - S275JR (Fe 430 B)
 - S355JR (Fe 510 B)

- CONTROLLI livello superformati C (UNI EN ISO 5817)
- VISIVO 100%
 - CND

- SALDATURE
- SEZIONE TIPICA SALDATURE: Le saldature a cordoni d'angolo, ove non indicate, vanno così realizzate.
 - PROCEDIMENTO: Sotto gas protettore (MAG)
 - Ad arco sommerso
 - CONTROLLI: Dimensionale 100%, Viavo 100%



PROTEZIONE SUPERFICIALE STRUTTURA

- Grezzo
- Zincatura a caldo UNI EN ISO 1461
- Sabbatura SA 2 1/2
- Primer tipo

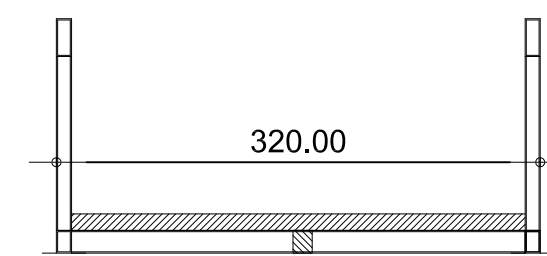
Mani n. _____ gr./mq
Vernice a finire tipo _____
RAL _____
Mani n. _____ gr./mq

CLASSE DI ESECUZIONE

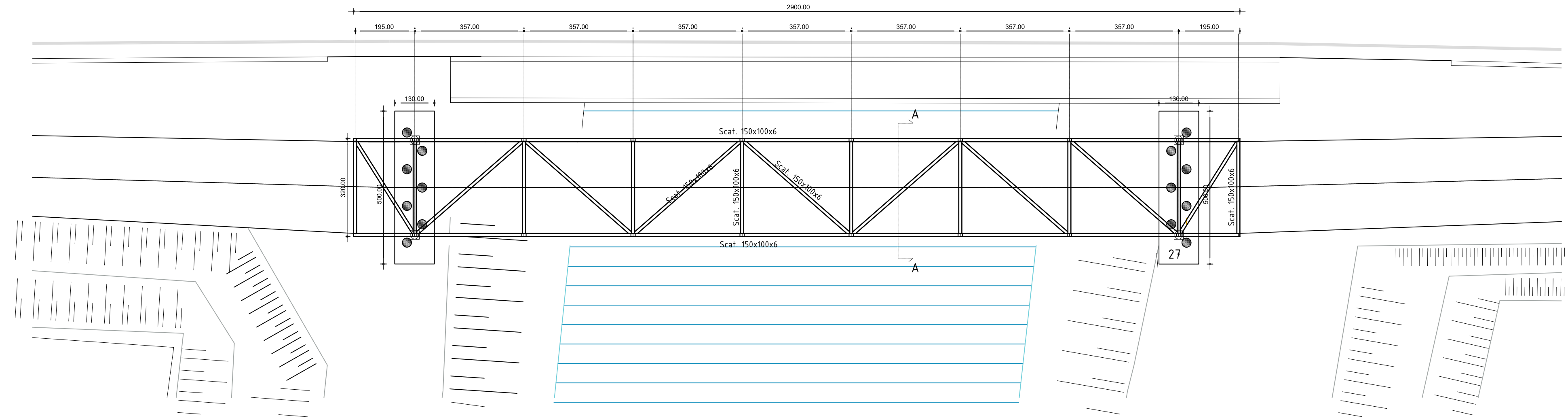
NORMA DI RIFERIMENTO UNI EN 1090

CONSEQUENCE CLASSES	CC1		CC2		CC3	
SERVICE CATEGORIES	SC1	SC2	SC1	SC2	SC1	SC2
PRODUCTION CATEGORIES	PC1	EXC1	EXC2	EXC2	EXC3	EXC3
CATEGORIES	PC2	EXC2	EXC2	EXC2	EXC3	EXC4

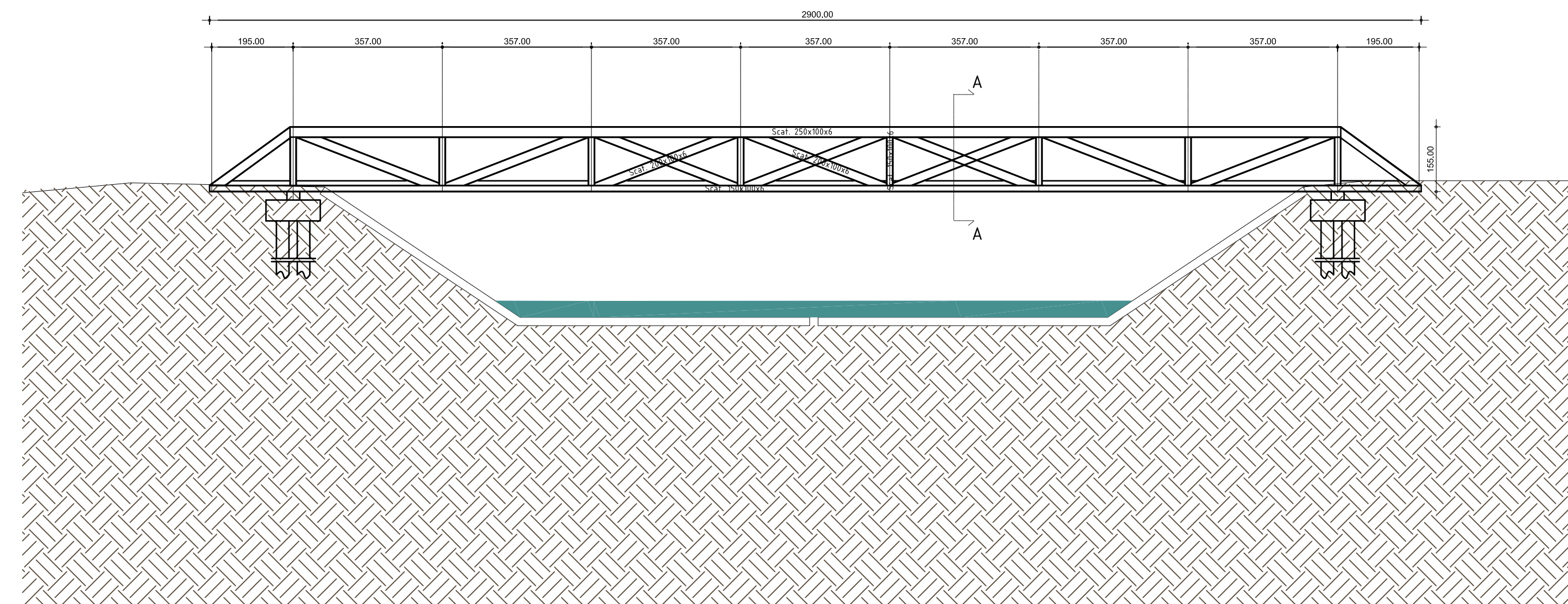
Sezione A-A
scala 1:50



Pianta
scala 1:100



Prospetto laterale
scala 1:100



Bando per la riqualificazione e la sicurezza delle periferie (DPCM 25/05/2016)



Progetti per la riqualificazione urbana e la sicurezza delle periferie della città metropolitana di Bologna

"Convergenze Metropolitane Bologna: Asse ciclo-pedonale metropolitano Reno Galliera" in Comuni di Argelato, Bentivoglio, Castello d'Argile, Castel Maggiore, Galliera, Pieve di Cento, San Giorgio di Piano, San Pietro in Casale, nell'ambito del programma straordinario di intervento per la riqualificazione urbana e la sicurezza delle periferie della Città metropolitana di Bologna



TRATTO 7
PROGETTO DEFINITIVO

S7.1

PROGETTO: Attraversamento su canale Emiliano - Romagnolo - TIPO C: Pianta, prospetti e sezioni

RTP	Definizione	File	Data creazione	Disegnato da
Cooprogetti	Cooprogetti soc. coop. Via della Piaggia 152, 06024 06024 (PG) www.cooprogetti.it		04/05/2017	---
Mandatario	PARCIANELLO & PARTNERS engineer s.r.l. Via G. Matteotti 2361, 00116 ALPAGO (BL) www.studioarcianello.com	Tecnico	Data stampa	Verificato da
Mandatario	Dalari Architettura Piazza S. Giovanni in Monte 6, 40124 (BO) www.dalariarchitettura.com	Il Responsabile del progetto Arch. Ugo Arcianello & Partners Df. Tecnico Arcianello & Partners Capo Commessa Cooprogetti		Arch. Ugo Arcianello Arch. Renato Da Re Arch. Paolo Ghirelli
Tecnici di Progetto				
<p>Team di progetto:</p> <p>arch. Ugo Arcianello arch. Renato Da Re arch. Nicola Scaramuzzi arch. Fabio Elagio Galante</p> <p>ing. Alessandro Piacuzzi arch. Paolo Ghirelli arch. Beatrice Bozzi ing. Edoardo Filippetti ing. Lorenzo Rigonessi</p> <p>Il Coesistente UNIONE RENO GALLIERA</p> <p>Il Responsabile del Procedimento ing. Antonio Piatone</p> <p>Bologna, giugno 2017</p> <p>Questo elaborato è di proprietà del RTP. Qualsiasi riproduzione o divulgazione anche parziale deve essere espressa e autorizzata dal Cooprogetti.</p>				