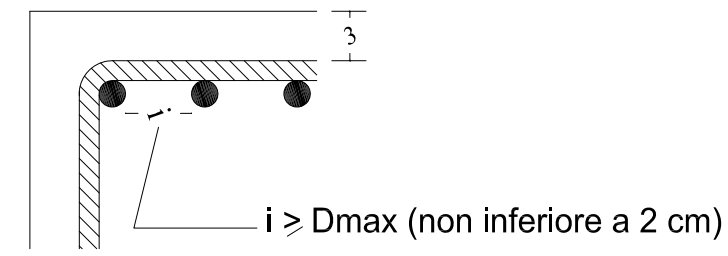


CARATTERISTICHE MATERIALI

SOVRAPPOSIZIONI ED ANCORAGGI:

lunghezza $\geq 40 D_{max}$
interfero $\leq 4 D_{min}$

COPRIFERRO ED INTERFERRO ELEMENTI PRINCIPALI



strutture gettate in opera:

- CIs classe 28/35 ($R_{ck} \geq 35$) N/mm²
- Barre metalliche B 450 C
- Reti elettrosaldate B 450 C
- Classe di esposizione XC2 (UNI EN 206 - 1:2006)
- Classe di consistenza S4 (UNI EN 206 - 1:2006)
- Rapporto massimo acqua/cemento 0,6
- Diametro massimo aggregato 30 mm

OPERE IN ACCIAIO

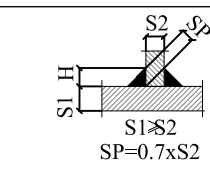
PRESCRIZIONI GENERALI

NORMA DI RIFERIMENTO UNI EN 1090 parte 2

- MATERIALI UNI EN 10027-1**
- S235JR (Fe 360 B)
 - S275JR (Fe 430 B)
 - S355JR (Fe 510 B)

- CONTROLLI**
Livello imperfezioni C (UNI EN ISO 5817)
- VISIVO 100%
 - CND

- SALDATURE**
- SEZIONE TIPICA SALDATURE
Le saldature a cordoni d'angolo, ove non indicate, vanno così realizzate
- PROCEDIMENTO
 - Sotto gas protettore (MAG)
 - Ad arco sommerso



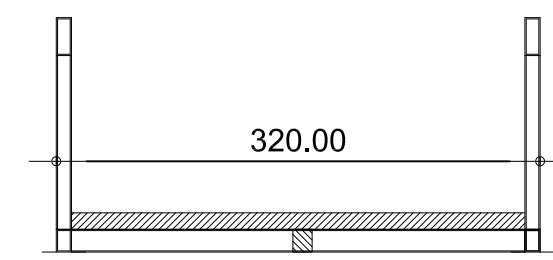
- PROTEZIONE SUPERFICIALE STRUTTURA**
- Grezzo
 - Zincatura a caldo UNI EN ISO 1461
 - Sabbiettatura SA 2 1/2
 - Primer tipo
- Mani n. _____ gr./mq
Vernice a finire tipo _____
RAL _____
Mani n. _____ gr./mq

CLASSE DI ESECUZIONE

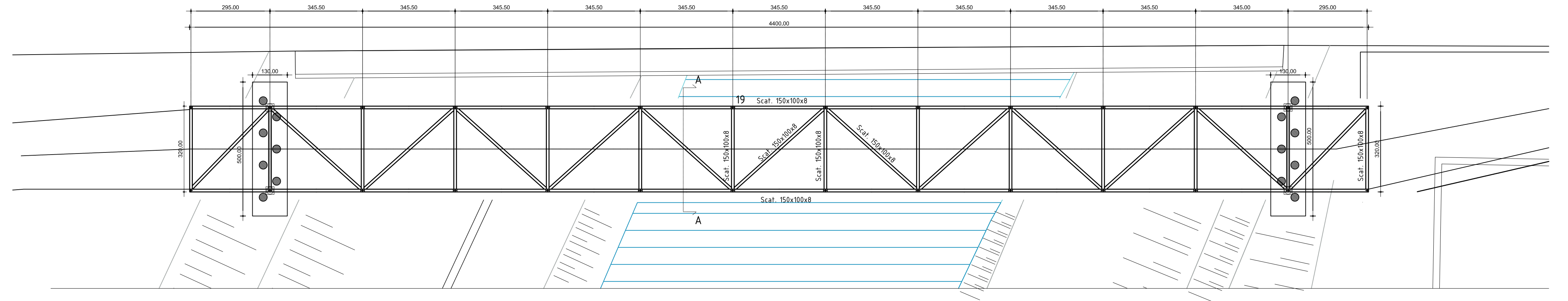
NORMA DI RIFERIMENTO UNI EN 1090

CONSEQUENCE CLASSES	CC1		CC2		CC3	
	SC1	SC2	SC1	SC2	SC1	SC2
SERVICE CATEGORIES	PC1	EXC1	EXC2	EXC2	EXC3	EXC3
PRODUCTION CATEGORIES	PC2	EXC2	EXC2	EXC2	EXC3	EXC4

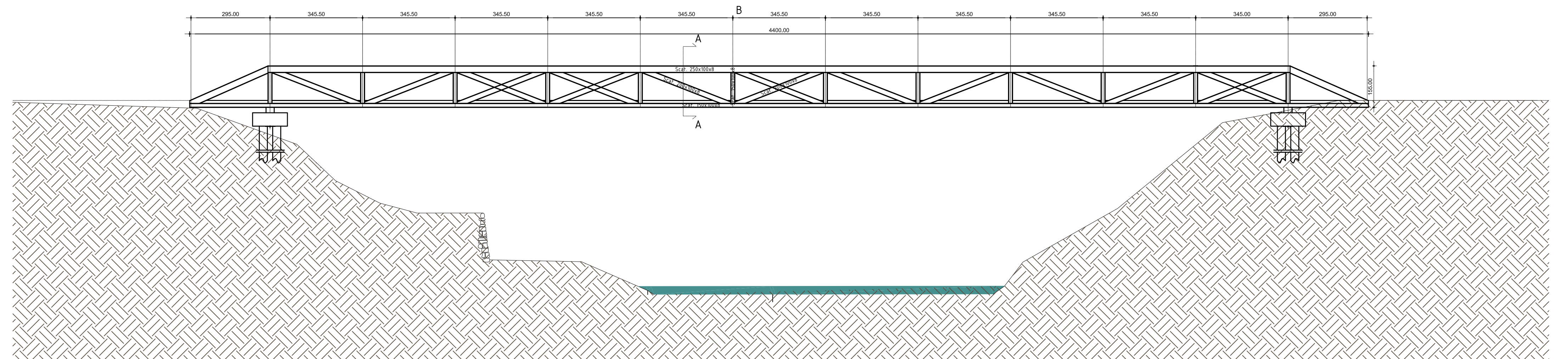
Sezione A-A
scala 1:50



Pianta
scala 1:100



Prospetto laterale
scala 1:100



CITTÀ METROPOLITANA DI BOLOGNA

Bando per la riqualificazione e la sicurezza delle periferie (DPCM 25/05/2016)

CONvergenze METropolitane BOLOGNA

Progetti per la riqualificazione urbana e la sicurezza delle periferie della città metropolitana di Bologna

"CONvergenze METropolitane Bologna: Asse ciclo-pedonale metropolitano Reno Galliera" in Comuni di Argelato, Bentivoglio, Castello d'Argile, Castel Maggiore, Galliera, Pieve di Cento, San Giorgio di Piano, San Pietro in Casale, nell'ambito del programma straordinario di intervento per la riqualificazione urbana e la sicurezza delle periferie della Città metropolitana di Bologna

UNIONE RENO GALLIERA

TRATTO 2 PROGETTO DEFINITIVO

S2.1 PROGETTO: Attraversamento su canale Navile - TIPO B: Pianta, prospetti e sezioni

RTP	Cooproggetti soc. coop.	Dati Archivio	File	Data creazione	Disegnato da
Capogruppo:	via della Piaggia 152, 40024			04/05/2017	---
Mandat:	cooproggetti (BO) www.cooproggetti.it	Tecnico	Data stampa	Verificato da	Firma
Mandat:	DALET ARCHITETTURA	Il Responsabile del progetto			
	via G. Matteotti 206, 40126 ALPAGO (BL)	Arch. Lio Pardanetto			
	www.studioiparamano.com	Prof. Dr. Tecnico Pardanetto & Partners			Arch. Renato Da Re
	via G. Matteotti 206, 40126 ALPAGO (BL)	Capo Commessa Cooproggetti			Arch. Paolo Ghinelli

TECNICI DI PROGETTO

COORDINATORE DELLA PROVINCIA
N° 43157
LORENA TROVATI
SETTORE CIVILE - AMMINISTRATIVO
SETTORE TECNICO
SETTORE DELL'INFORMAZIONE

ORIGINE DEGLI AUTORETTI
"Pianificazione Urbanistica e Conservazione del Patrimonio di Interesse Culturale"
NICOLÒ SCARAMUZZI
1483 sez. A - ARCHITETTURA

UNIONE RENO GALLIERA
1130 sez. A

Il Coordinatore:
UNIONE RENO GALLIERA

Il Responsabile del Procedimento:
Ing. Antonio Panfili

Team di progetto:
arch. Lio Pardanetto
arch. Renato Da Re
arch. Nicola Scaramuzzi
arch. Fabio Biagio Salerno

ing. Alessandro Piacuzzi
arch. Paolo Ghinelli
arch. Beatrice Bozzi
ing. Edoardo Faggioli
ing. Lorenza Roggiani

Bologna, giugno 2017

Questo elaborato è di proprietà del RTP. Qualsiasi riproduzione o divulgazione anche parziale senza esplicita autorizzazione del capogruppo.