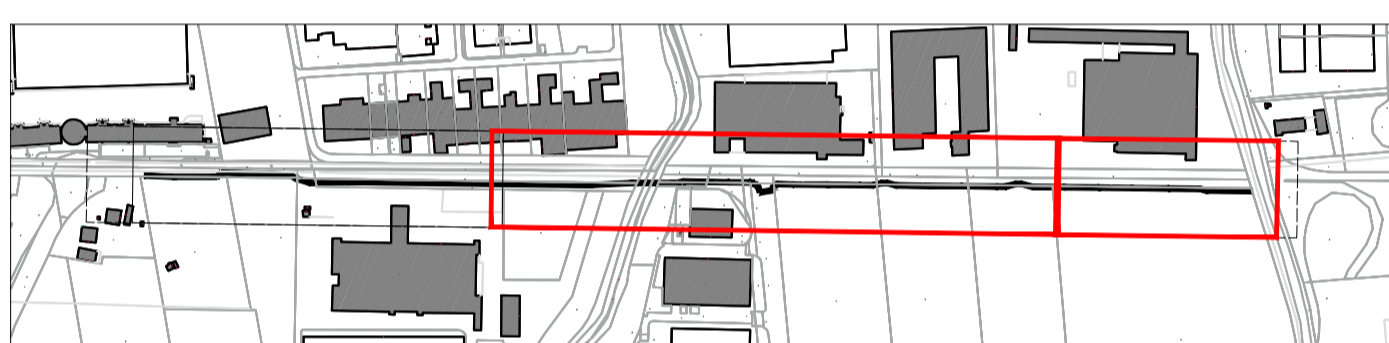
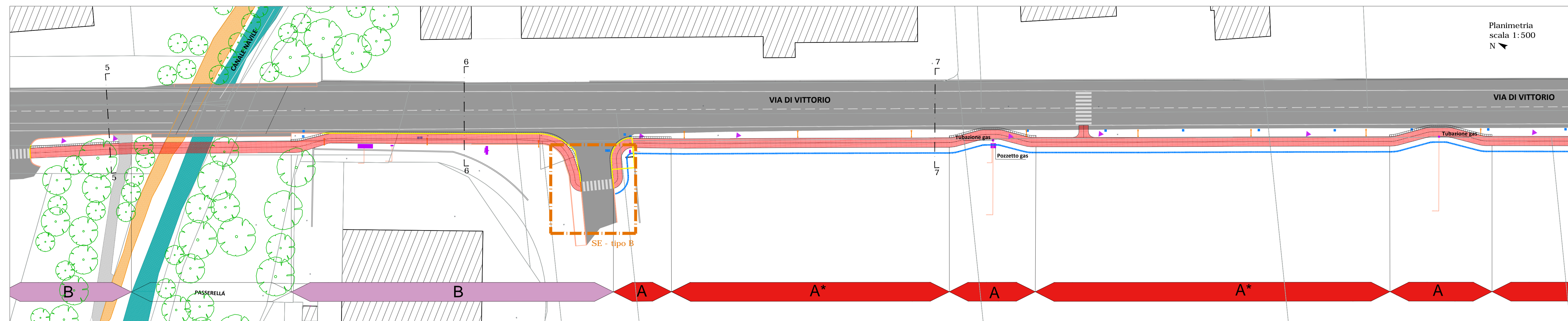


Legenda di progetto

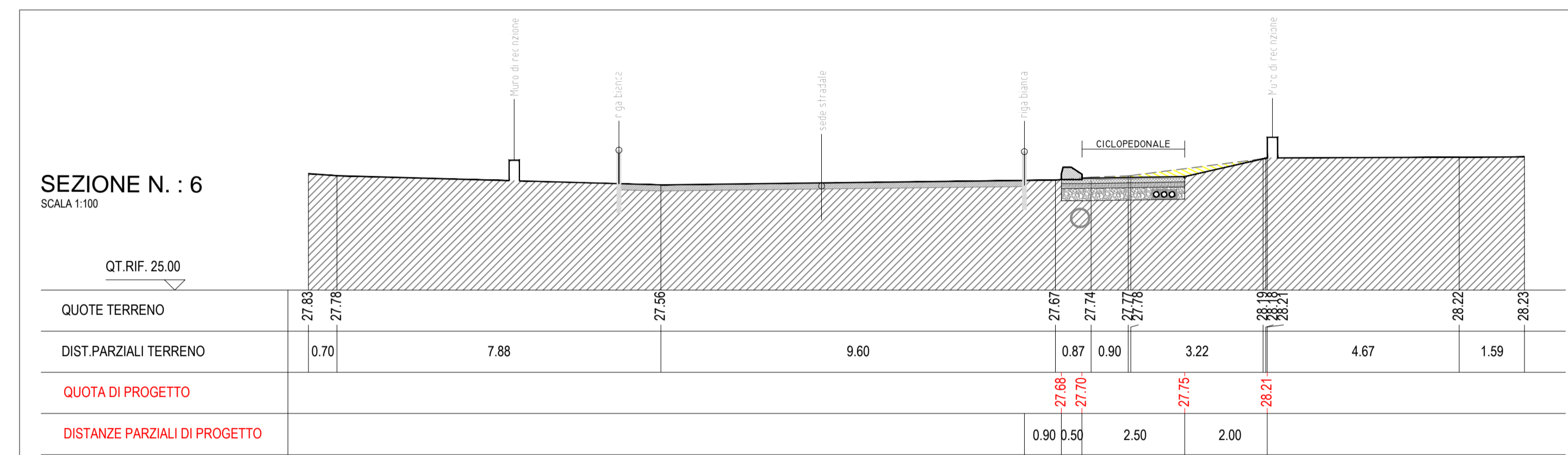
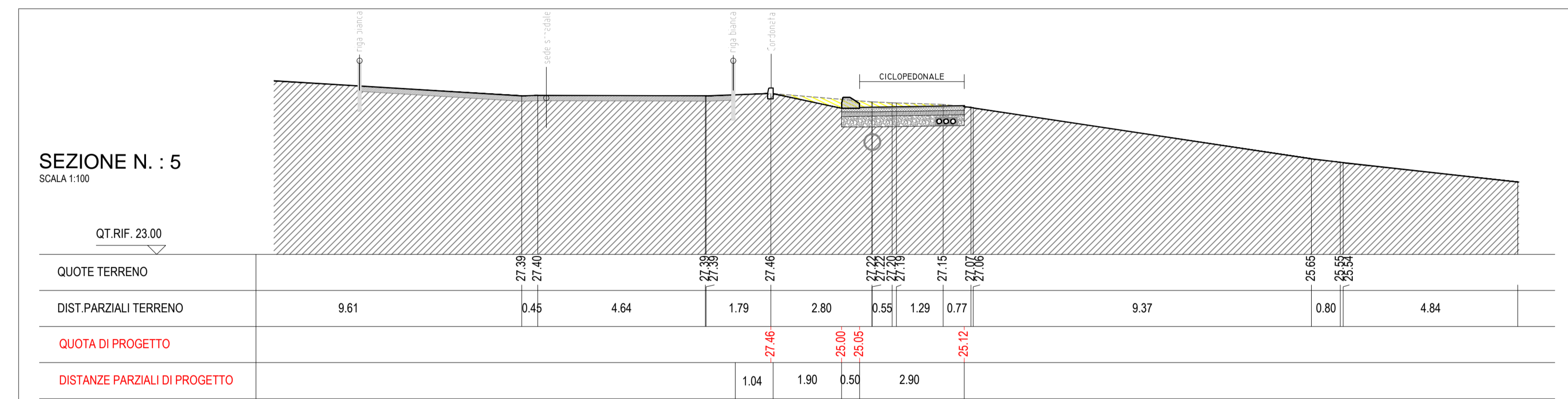
- pista ciclabile esistente
- percorso pedonale/marciapiede esistente
- sede stradale in asfalto
- muricci e cordonate
- rete metallica
- pavimentazione in cemento
- edifici esistenti
- alberature esistenti
- siepi esistenti
- fosso di guardia di progetto
- chiusini generici
- caditoie stradali in calcestruzzo
- fermata autobus
- lampioni alti
- lampioni da spostare
- cartelli stradali e/o pubblicitari esistenti
- cartelli stradali e/o pubblicitari da spostare
- demolizioni
- pista ciclopedonale di progetto
- percorso pedonale e pista ciclabile di progetto



Monografia



Planimetria
scala 1:500
N



CITTA' METROPOLITANA DI BOLOGNA
Bando per la riqualificazione e la sicurezza delle periferie (DPCM 25/05/2016)

Convergenze Metropolitane BOLOGNA
Progetti per la riqualificazione urbana e la sicurezza delle periferie della città metropolitana di Bologna

"Convergenze Metropolitane Bologna: Asse ciclo-pedonale metropolitano Reno Galliera" in Comuni di Argelato, Bentivoglio, Castello d'Argile, Castel Maggiore, Galliera, Pieve di Cento, San Giorgio di Piano, San Pietro in Casale, nell'ambito del programma straordinario di intervento per la riqualificazione urbana e la sicurezza delle periferie della Città metropolitana di Bologna

UNIONE RENO GALLIERA

TRATTO 2 PROGETTO DEFINITIVO

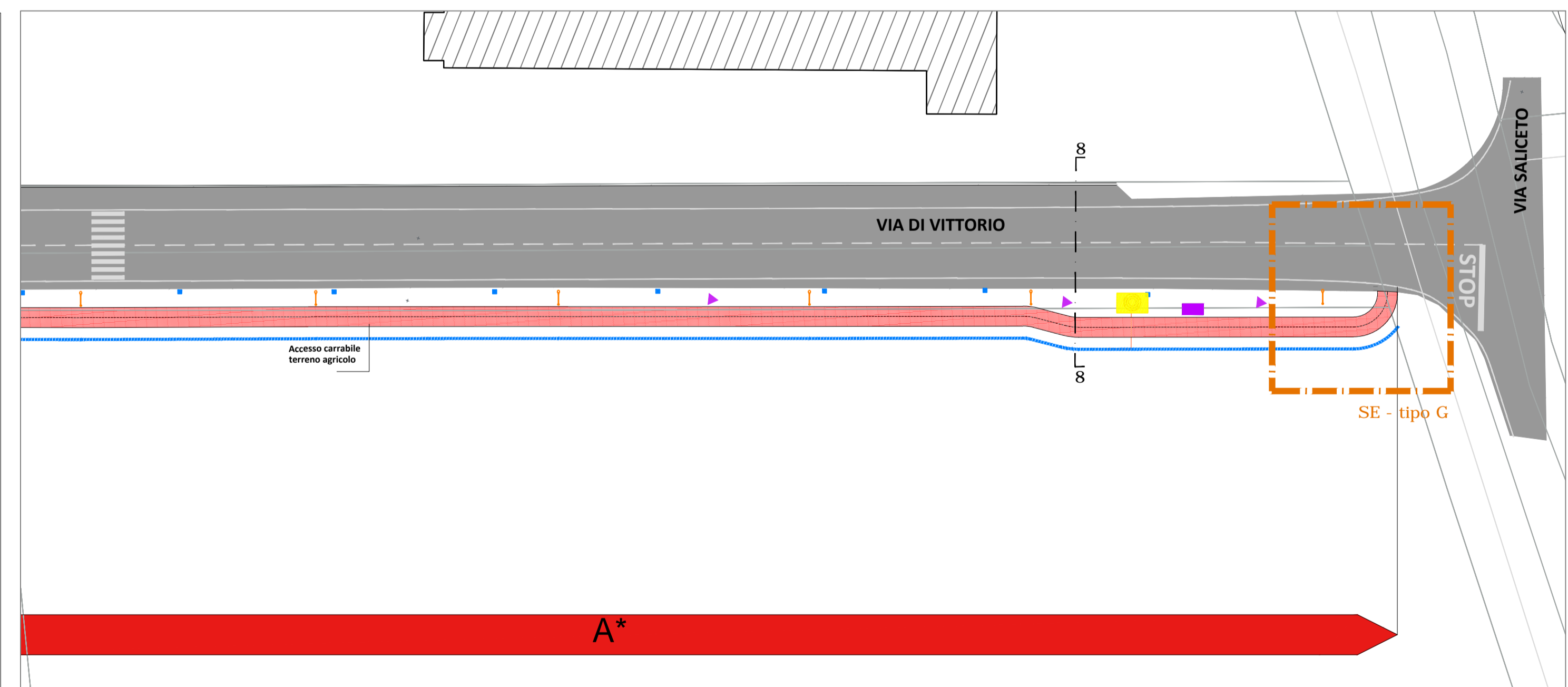
P2.2 PROGETTO: planimetria, sezioni, particolari

RTP	Dati	Archivio	File	Data creazione	Disegnato da
Coproggettazione: coproggettati snc s.p.a. Via della Piaggia 152, 06024 Gubbio (PG) www.coproggettati.it				04/05/2017	
Mandatario: PARCHIANELLO & PARTNERS engineering s.r.l. via G. Nebetti, 304, 20136 AL PAGO (BL) www.studioarchitetto.com	Tecnico	Data stampa	Verificato da	Firma	
Mandatario: Studio Architetto Piazza S. Giovanni in Monte 6, 40124 (BO) www.dalariarchitettura.com	Il Responsabile del progetto: Arch. Lino Parnonelli & Partners Capo Commessa Coproggettati				Arch. Lino Parnonelli Arch. Renato Da Re Arch. Paolo Ghirelli

TECNICI DI PROGETTO:
 - **PAOLO GHIRELLI** (Architetto)
 - **NICOLÒ SCARAMUZZI** (Architetto)
 - **YVES BIANCHI** (Architetto)

Team di progetto:
 arch. Lino Parnonelli
 arch. Renato Da Re
 arch. Nicola Scaramuzzi
 arch. Paolo Ghirelli
 arch. Elisabetta Bocsi
 ing. Edoardo Filippelli
 ing. Lorenza Ragnassi

Bologna, giugno 2017
 Questo elaborato è il prodotto del RTP. Qualsiasi riproduzione o divulgazione anche parziale deve essere espressamente autorizzata dal coproggettatore.



Legenda tratti omogenei

- A Tratto con fosso campestre da spostare e cordolo spartitraffico
- A* Tratto senza cordolo spartitraffico
- B Tratto con tubazione esistente
- B* Tratto tipo B con fosso esistente
- C Tratto su fosso da tombare
- D Tratto con demolizione di recinzioni/muretti
- D* Tratto tipo D con tubazione esistente
- E Tratto con restringimento pista
- E* Tratto tipo E con tubazione esistente
- F Tratto con cordonata di contenimento del terreno
- G Tratto con rimozione siepi
- G* Tratto tipo G con tubazione esistente
- H Tratto tra fosso di guardia e fosso campestre
- I Tratto extraurbano senza cordolo
- L Tratto urbano senza cordolo
- M Tratto extraurbano con pavimentazione a basso impatto ambientale
- N Tratto pista provvisoria in sterrato
- N* Tratto pista provvisoria su sede stradale carrabile esistente
- O Tratto strada esistente con rifacimento tappeto e cavidotti
- O* Tratto strada esistente con rifacimento tappeto

