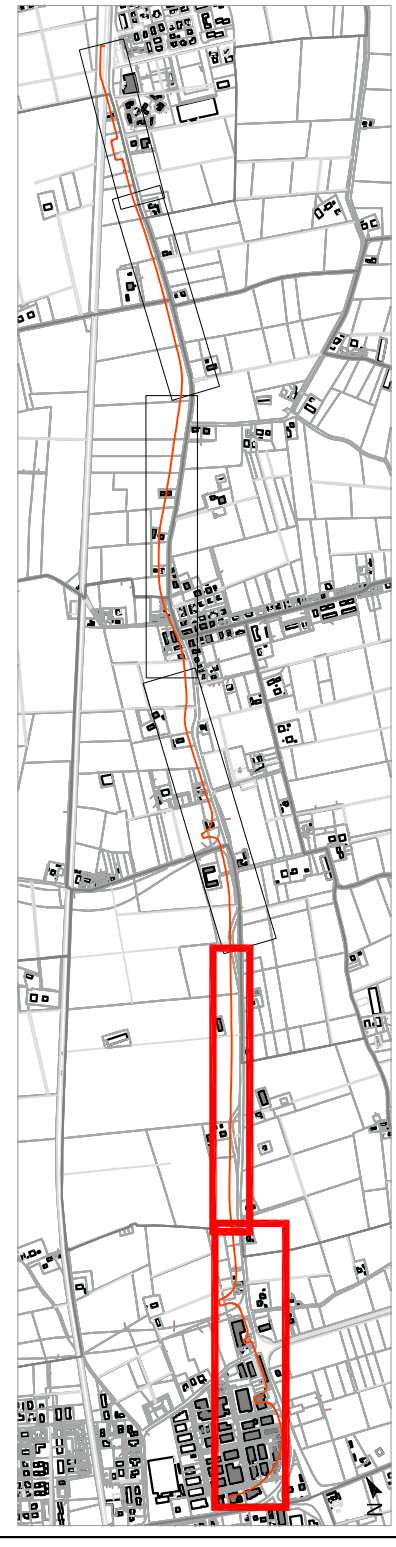


Legenda di progetto

- pista ciclabile esistente
- percorso pedonale/marciapiede esistente
- sede stradale in asfalto
- muricci e cordonate
- rete metallica
- pavimentazione in cemento
- edifici esistenti
- alberature esistenti
- siepi esistenti
- fosso di guardia di progetto
- chiusini generici
- caditoie stradali in calcestruzzo
- fermata autobus
- lampioni alti
- lampioni da spostare
- cartelli stradali e/o pubblicitari esistenti
- cartelli stradali e/o pubblicitari da spostare
- interferenze
- interferenza da spostare o linea aerea da interrare
- demolizioni
- pista ciclopedonale di progetto



Monografia San Pietro in Casale - San Vincenzo di Galliera

Bandolo per la riqualificazione e la sicurezza delle periferie (DPCM 25/05/2016)

Città Metropolitana Bolognese
Bologna

Convergenze Metropolitane Bolognese
Bologna

Progetti per la riqualificazione urbana e la sicurezza delle periferie della città metropolitana di Bologna

"Convergenze Metropolitane Bolognese. Asse ciclo-pedonale metropolitano Reno Galliera" in Comuni di Argelato, Bentivoglio, Casale d'Argile, Castel Maggiore, Galliera, Pieve di Cento, San Giorgio di Piano, San Pietro in Casale, nell'ambito del programma straordinario di intervento per la riqualificazione urbana e la sicurezza delle periferie della Città metropolitana di Bologna

TRATTO II
PROGETTO DEFINITIVO

PROGETTO: planimetria, sezioni, particolari

P.1.1

Elaborato da: [Firma]
Data: [Data]
Firma: [Firma]
Data stampa: [Data]
Versione: [Versione]
Firma: [Firma]
Data: [Data]
Aut. Tecnica: [Firma]
Aut. Sanitaria: [Firma]
Aut. Ambientale: [Firma]

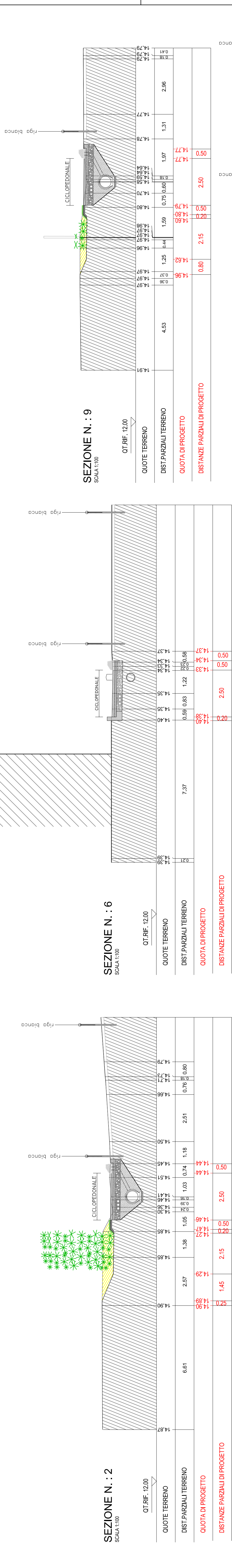
Ing. Alessandro Pizzoli
Aut. Sanitaria
Aut. Ambientale
Aut. Tecnica

Ing. Roberto Pizzoli
Aut. Sanitaria
Aut. Ambientale
Aut. Tecnica

Ing. Roberto Pizzoli
Aut. Sanitaria
Aut. Ambientale
Aut. Tecnica

Bologna, giugno 2017

Quest'elaborato è stato redatto in conformità con le norme tecniche di attuazione del DPCM 25/05/2016.



- LEGENDA TRATTI OMOGENEI**
- A Tratto con fossato campestre da spostare e cordolo spartitraffico
 - A' Tratto tipo A senza cordolo spartitraffico
 - B Tratto con tubazione esistente
 - B' Tratto tipo B con fossato esistente
 - C Tratto su fossato da tombare
 - D Tratto con demolizione di recinzioni/muretti
 - D' Tratto tipo D con tubazione esistente
 - E Tratto con restringimento pista
 - E' Tratto tipo E con tubazione esistente
 - F Tratto con cordone di contenimento del terreno
 - G Tratto con rimozione siepi
 - G' Tratto tipo G con tubazione esistente
 - H Tratto tra fossato di guardia e fossato campestre
 - I Tratto extraurbano senza cordolo
 - L Tratto urbano senza cordolo
 - M Tratto extraurbano con pavimentazione a basso impatto ambientale
 - N Tratto pista provvisoria in sterrato
 - N' Tratto pista provvisoria su sede stradale carabile esistente
 - O Tratto sfilata esistente con rifacimento tappeto e cavalcotti
 - O' Tratto strada esistente con rifacimento tappeto

