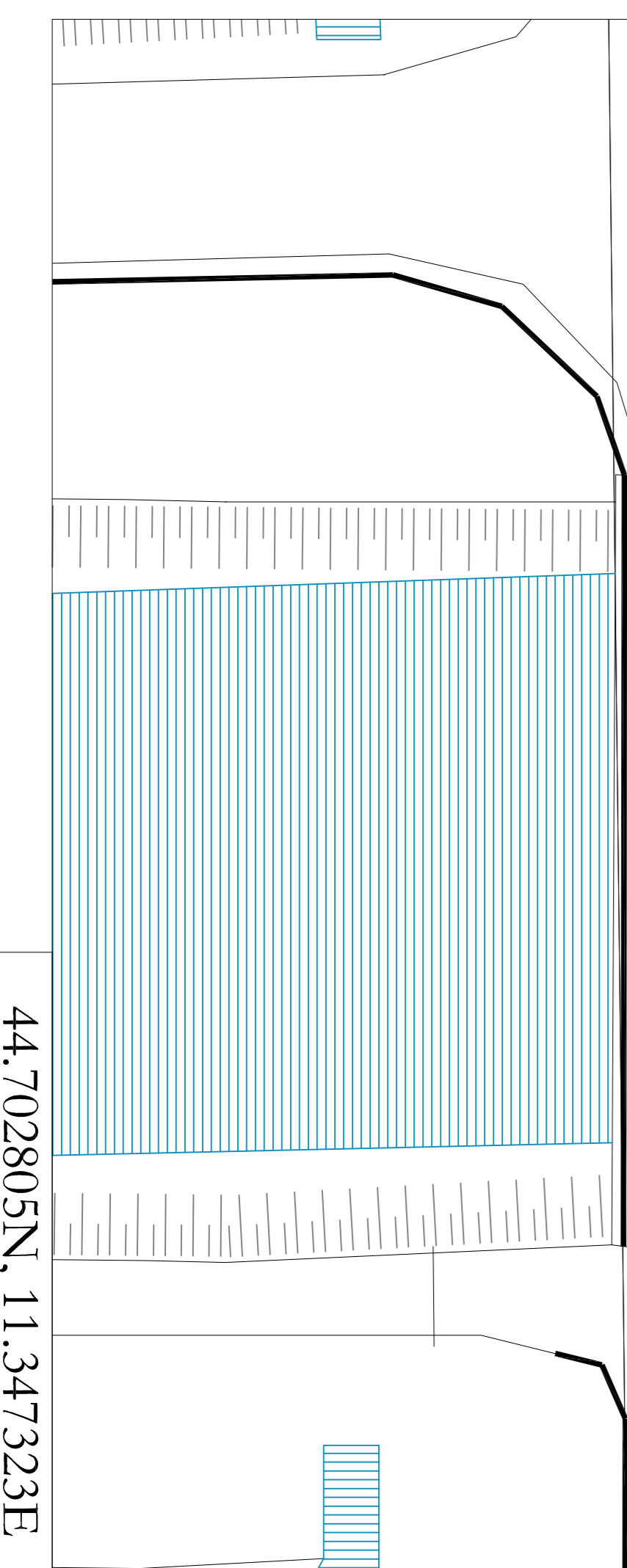
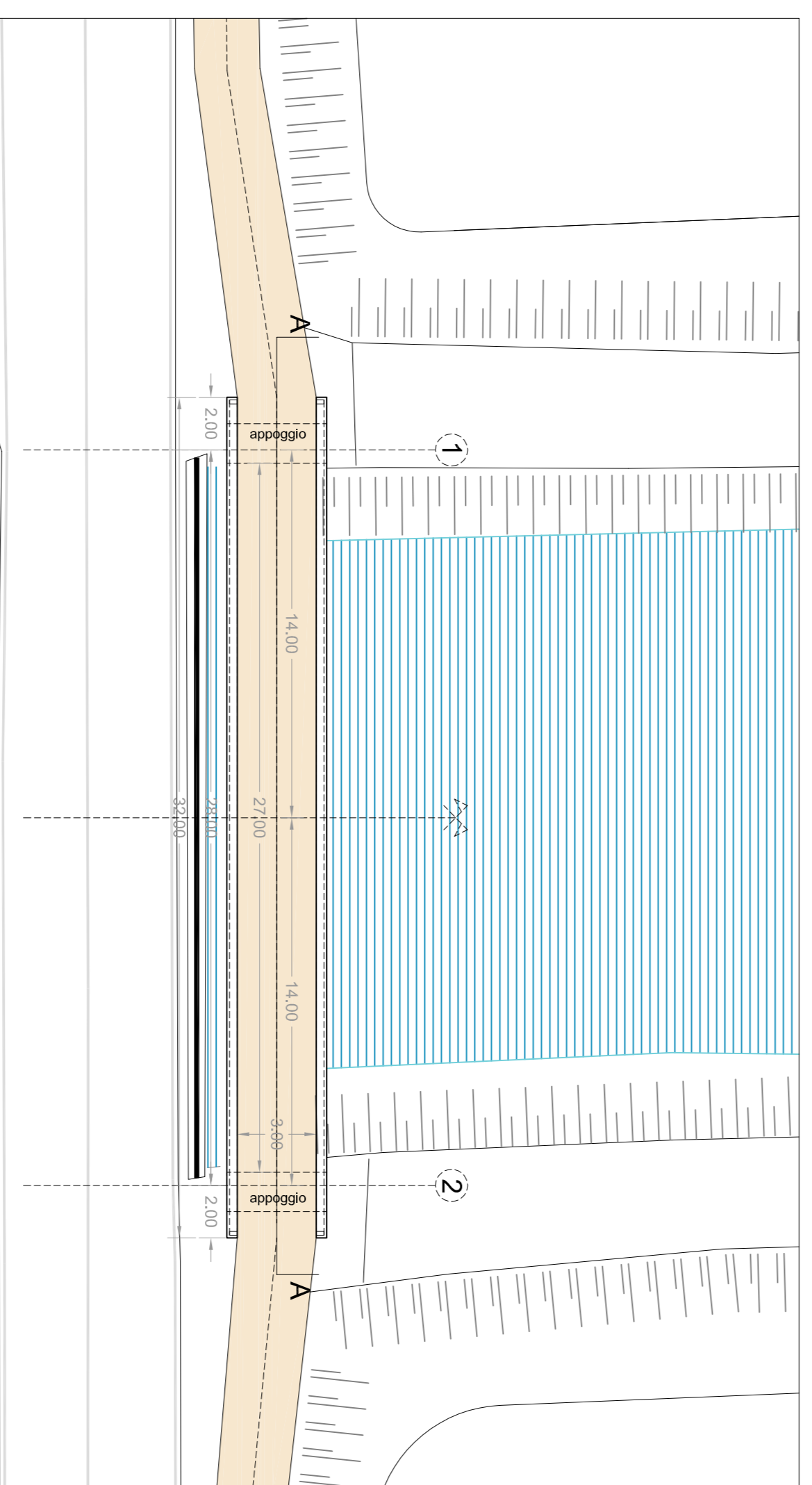
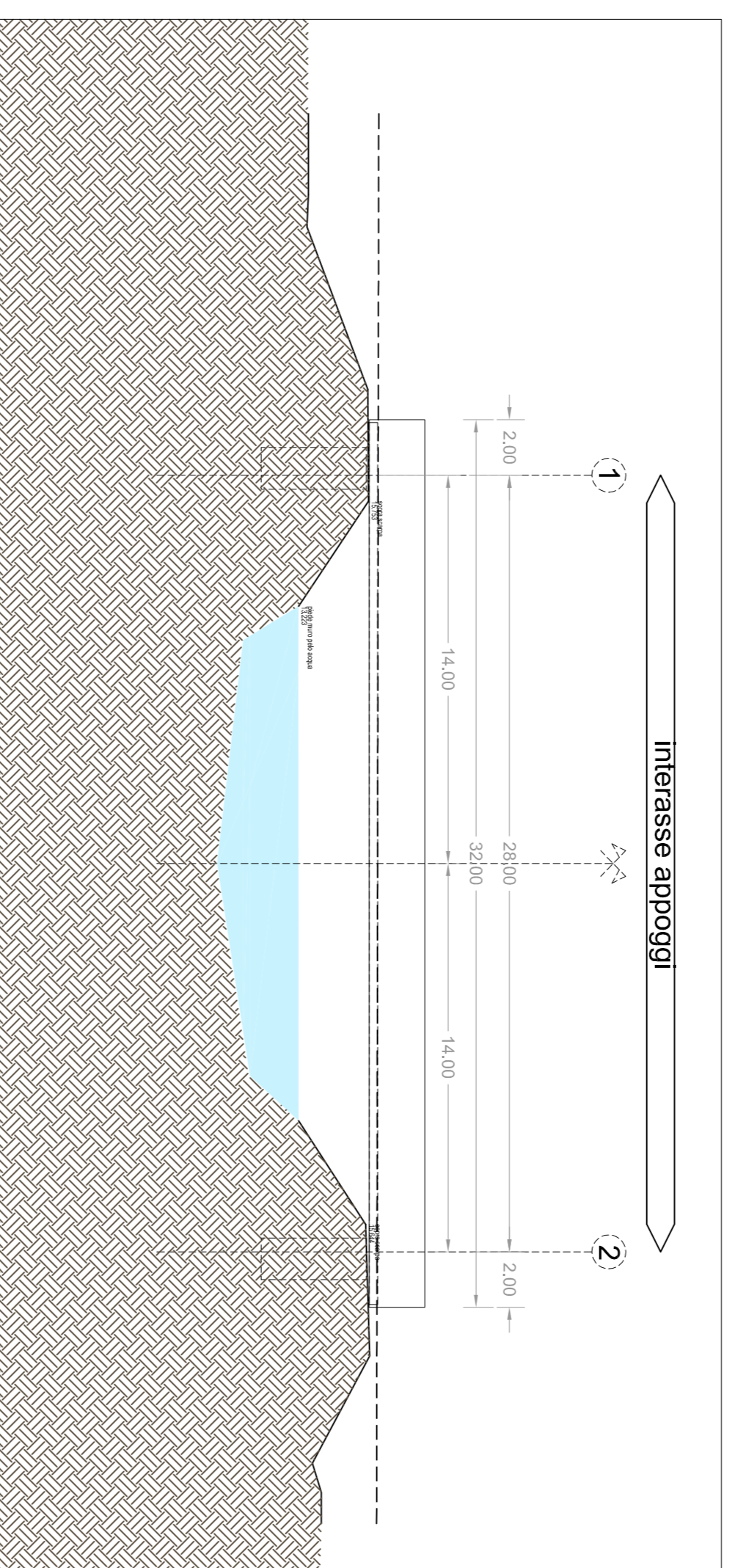
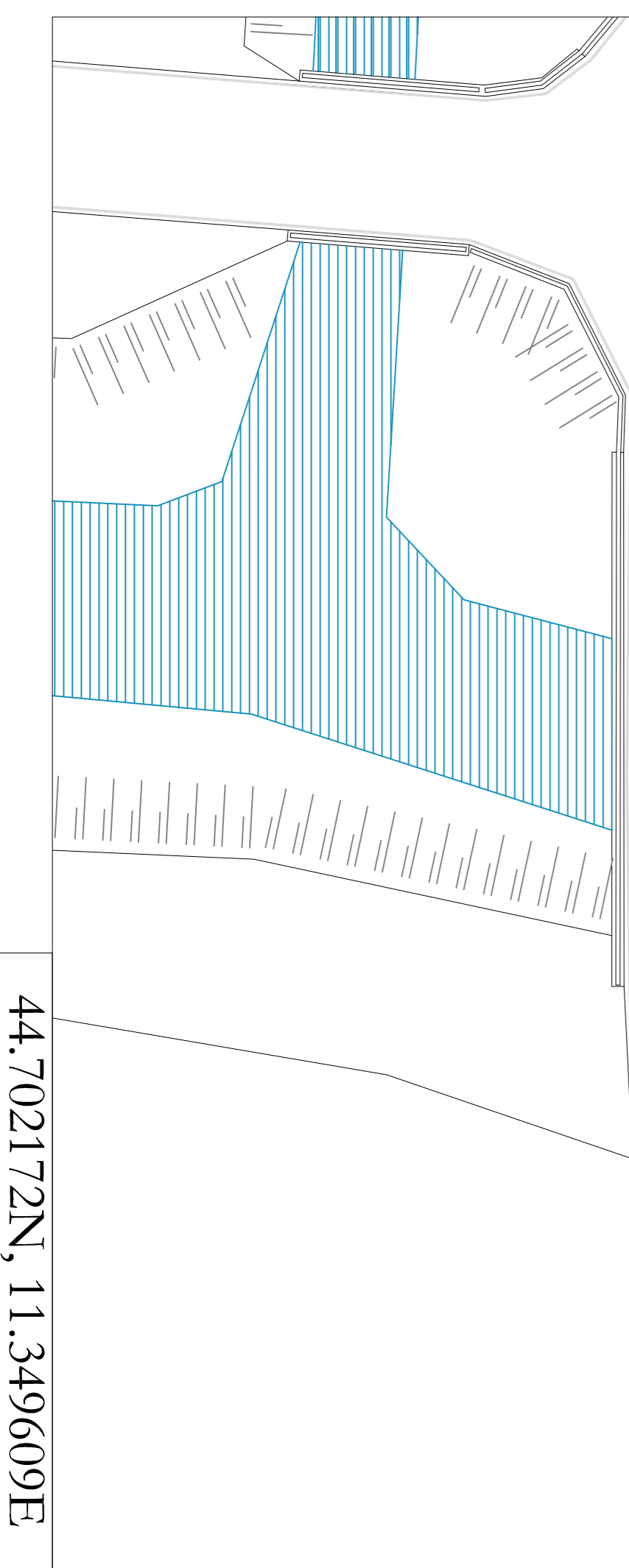
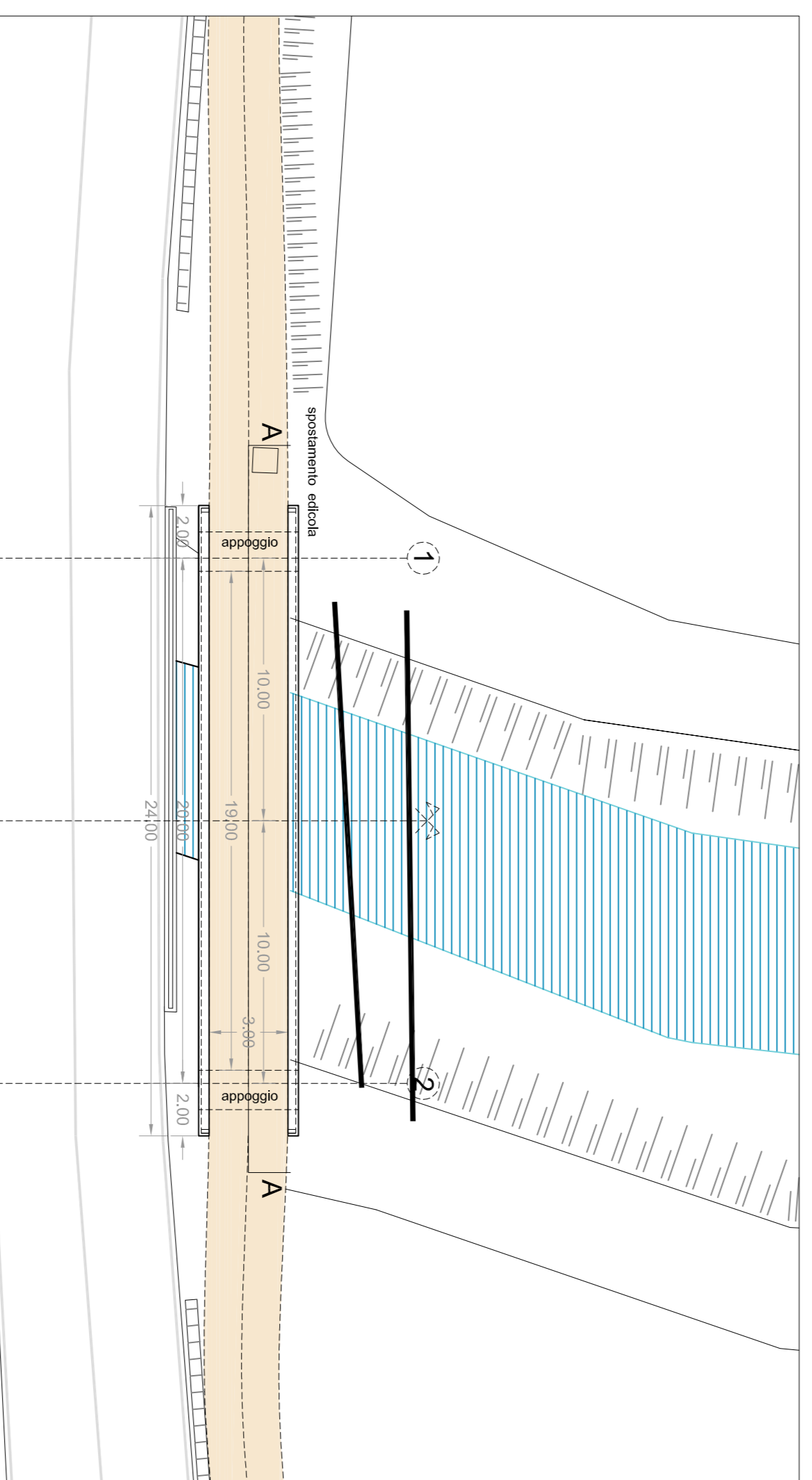
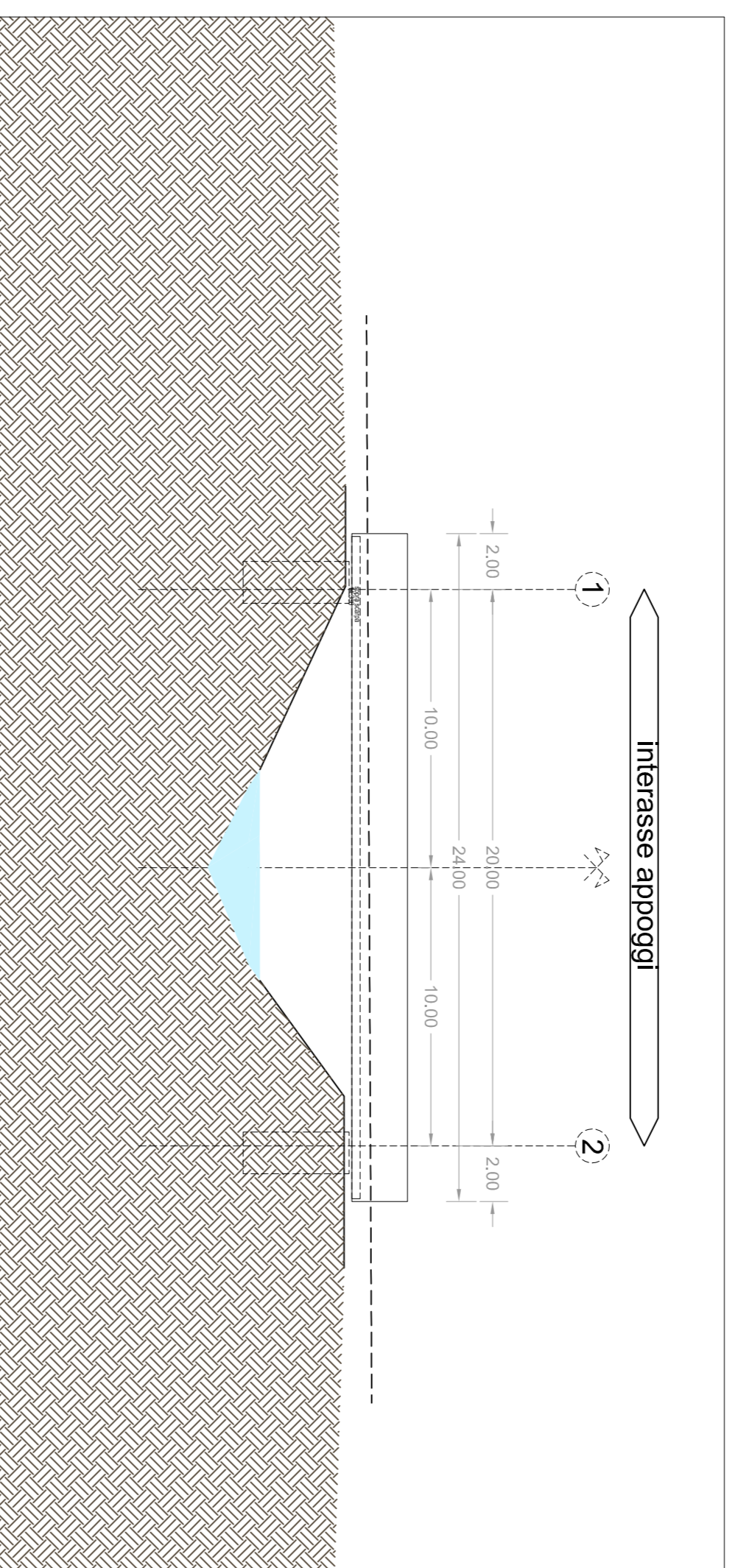


Tratto 10a - passerella su Canale Emiliano-Romagnolo

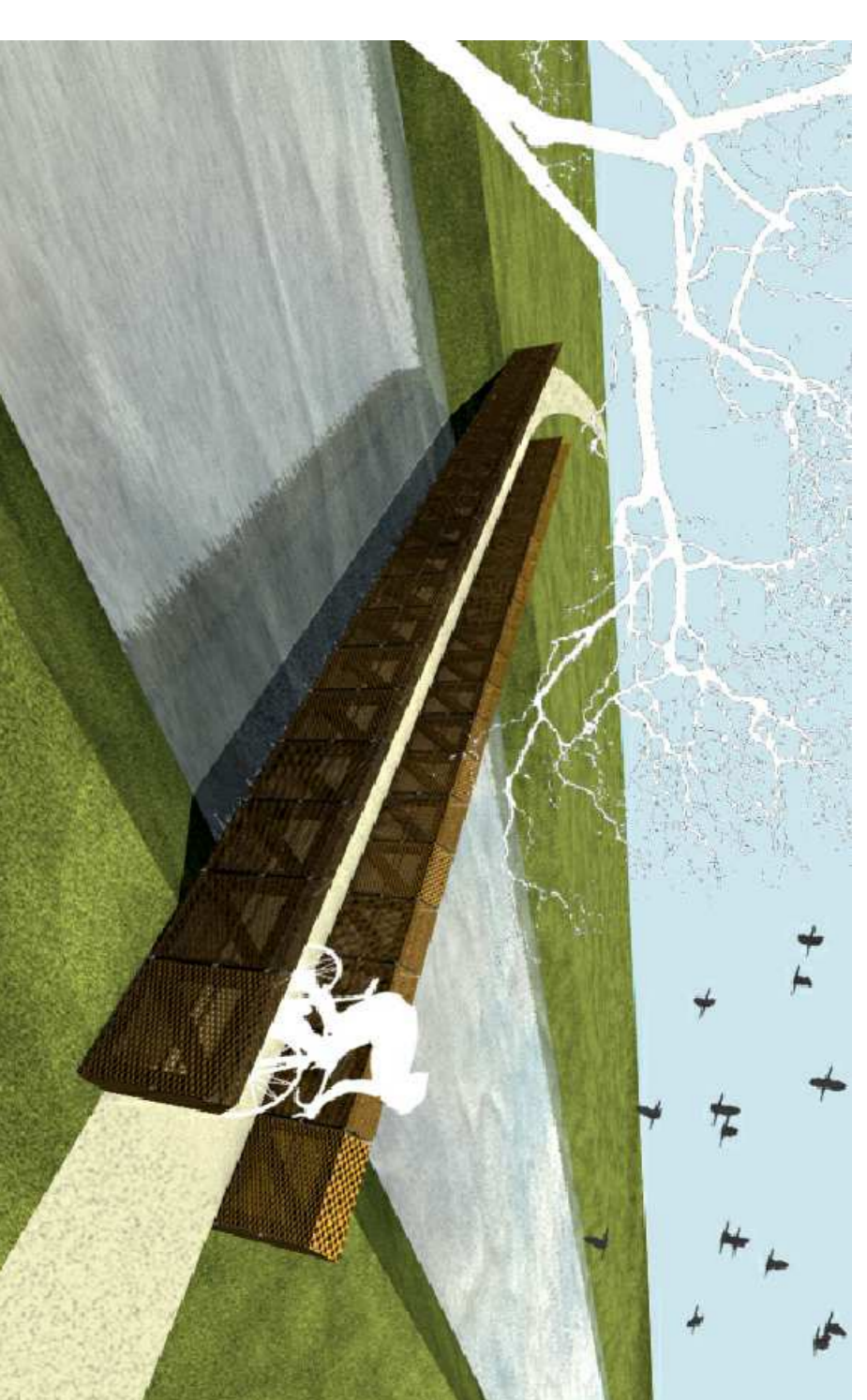


44.702805N, 11.347323E

Tratto 10b - passerelle su Canale Emiliano-Romagnolo



44.702172N, 11.349609E



FOTOSIMULAZIONI PASSERELLA TIPO



CONVERGENZE METROPOLITANE

Progetti per la riqualificazione urbana e la sicurezza delle periferie della città metropolitana di Bologna

"Convergenze Metropolitane Bologna: Asse ciclo-pedonale metropolitano Reno Galliera" in Comuni di Argelato, Bentivoglio, Castello d'Argile, Castel Maggiore, Galliera, Pieve di Cento, San Giorgio di Piano, San Pietro in Casale, nell'ambito del programma straordinario di intervento per la riqualificazione urbana e la sicurezza delle periferie della Città metropolitana di Bologna

PROGETTO DEFINITIVO

D04

Schemi planimetrici e sezioni indicative degli attraversamenti sui tratti 10a e 10b

RTB	Dati Anagrafici	Firma	Data creazione	Disegnato da
CONVEGNI	CONVEGNI	CONVEGNI	CONVEGNI	CONVEGNI
CONVEGNI	CONVEGNI	CONVEGNI	CONVEGNI	CONVEGNI
CONVEGNI	CONVEGNI	CONVEGNI	CONVEGNI	CONVEGNI

CONVEGNI

CONVEGNI

CONVEGNI

CONVEGNI

CONVEGNI

CONVEGNI