

CITTÀ METROPOLITANA DI BOLOGNA

Bando per la riqualificazione e la sicurezza delle periferie (DPCM 25/05/2016)

Convergenze Metropolitane BOLOGNA

Progetti per la riqualificazione urbana e la sicurezza delle periferie della città metropolitana di Bologna

"Convergenze Metropolitane Bologna: Asse ciclo-pedonale metropolitano Reno Galliera" in Comuni di Argelato, Bentivoglio, Castello d'Argile, Castel Maggiore, Galliera, Pieve di Cento, San Giorgio di Piano, San Pietro in Casale, nell'ambito del programma straordinario di intervento per la riqualificazione urbana e la sicurezza delle periferie della Città metropolitana di Bologna

UNIONE RENO GALLIERA

TRATTO I PROGETTO DEFINITIVO

A1.2 STATO ATTUALE: planimetria, sezioni, fotografie

RTP	Cooperativi soc. coop.	Dati	Archivio	File	Data creazione	Disegnato da
Cooperativi	cooprogetti	Via della Fuggata 152, 05024 CUSCO (PG) www.cooprogetti.it	Tecnico		04/05/2017	---
Mandatario	PARCIANELLO & PARTINERS engineering s.p.a.	via G. Marconi 20/c 40136 ALPIGNO (BL) www.studioparciandio.com	Il Responsabile del progetto		Verificato da	Firma
Mandatario	Urban Architecture	Piazza S. Giovanni in Monte 6, 40124 BOLOGNA www.italianarchitectura.com	Amministratore Unico: Parcianello & Partners Dir. Tecnico: Parcianello & Partners Capo Commessa Cooperativi			Arch. Lio Parcianello Arch. Renato Da Re Arch. Paolo Ghirelli

Tecnici di Progetto

PROF. ING. ARCHITETTO PAOLO GHIRELLI
634 DELLA PROVINCIA DI PERUGIA

ING. ARCHITETTO NICOLÒ SCARAMUZZI
1483 sez. A - ARCHITETTURA

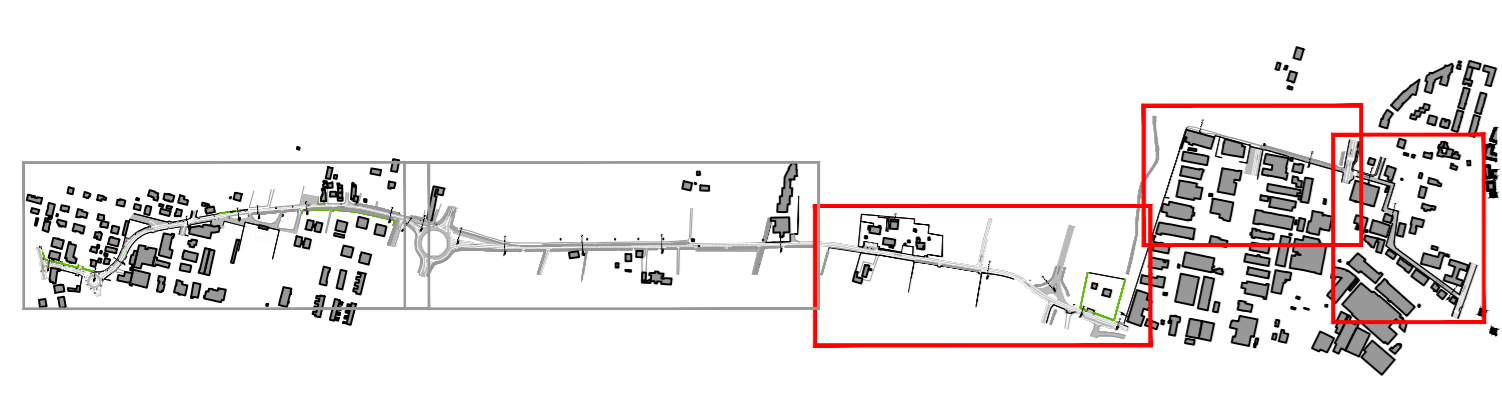
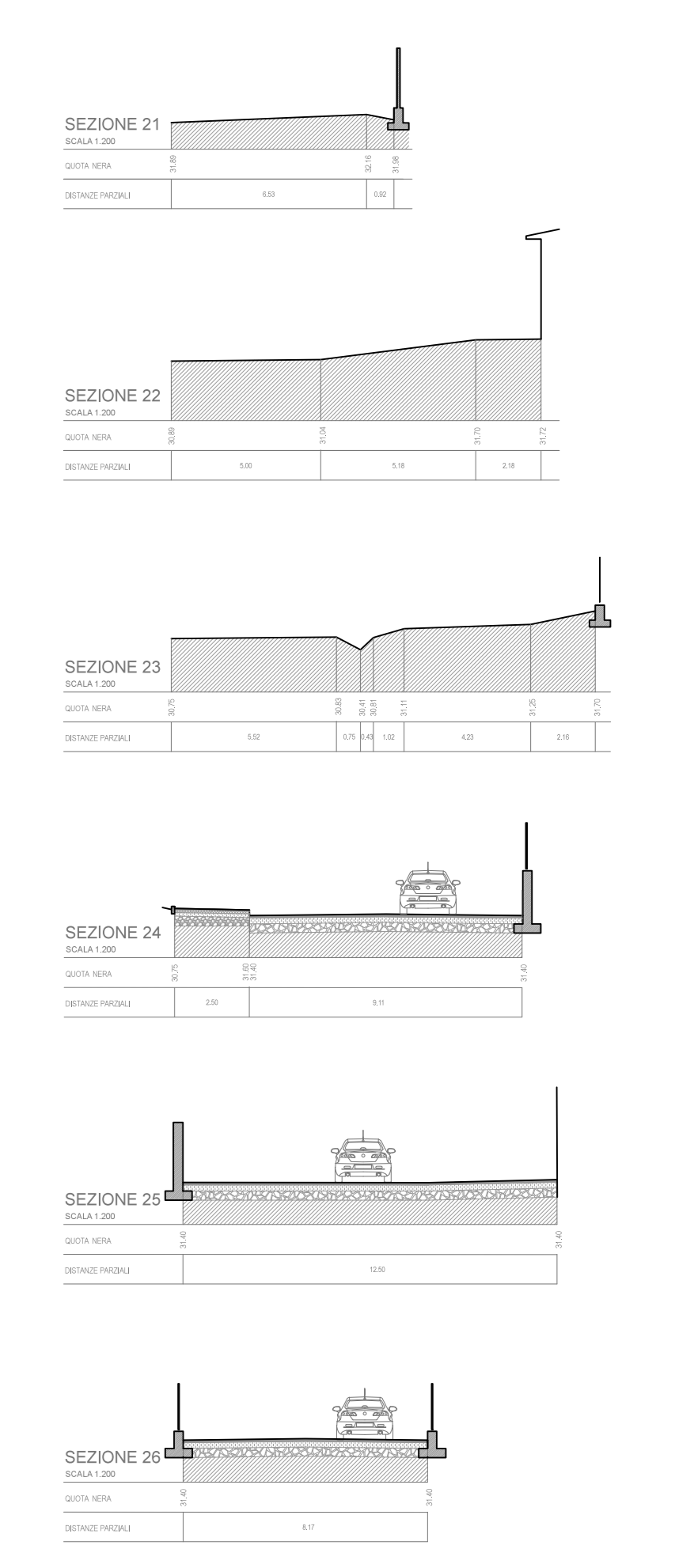
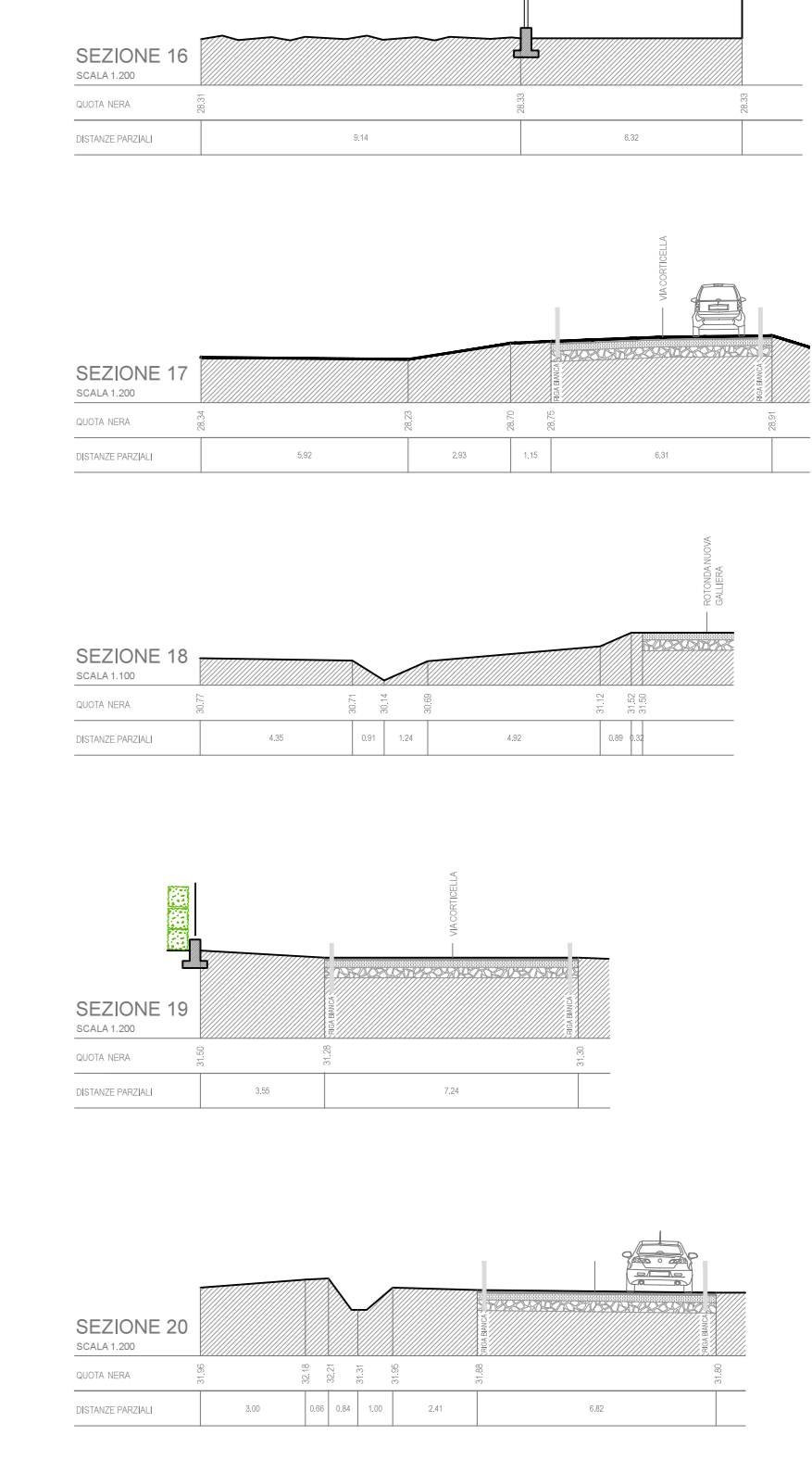
ING. ARCHITETTO SALERNO
1130 sez. A

Il Committente
UNIONE RENO GALLIERA

Il Responsabile del Procedimento
ing. Antonio Piore

Bologna, giugno 2017

Questo elaborato è di proprietà del RTP. Qualsiasi riproduzione o divulgazione anche parziale deve essere espressamente autorizzata dal capogruppo.



- Legenda**
- pista ciclabile esistente
 - sede stradale in asfalto
 - muricci e cordonate
 - rete metallica
 - pavimentazione in cemento
 - fossati
 - alberature
 - edifici esistenti
 - quote altimetriche assolute
 - chiusini generici
 - caditoie stradali in calcestruzzo
 - siepe esistente
 - linea di sezione