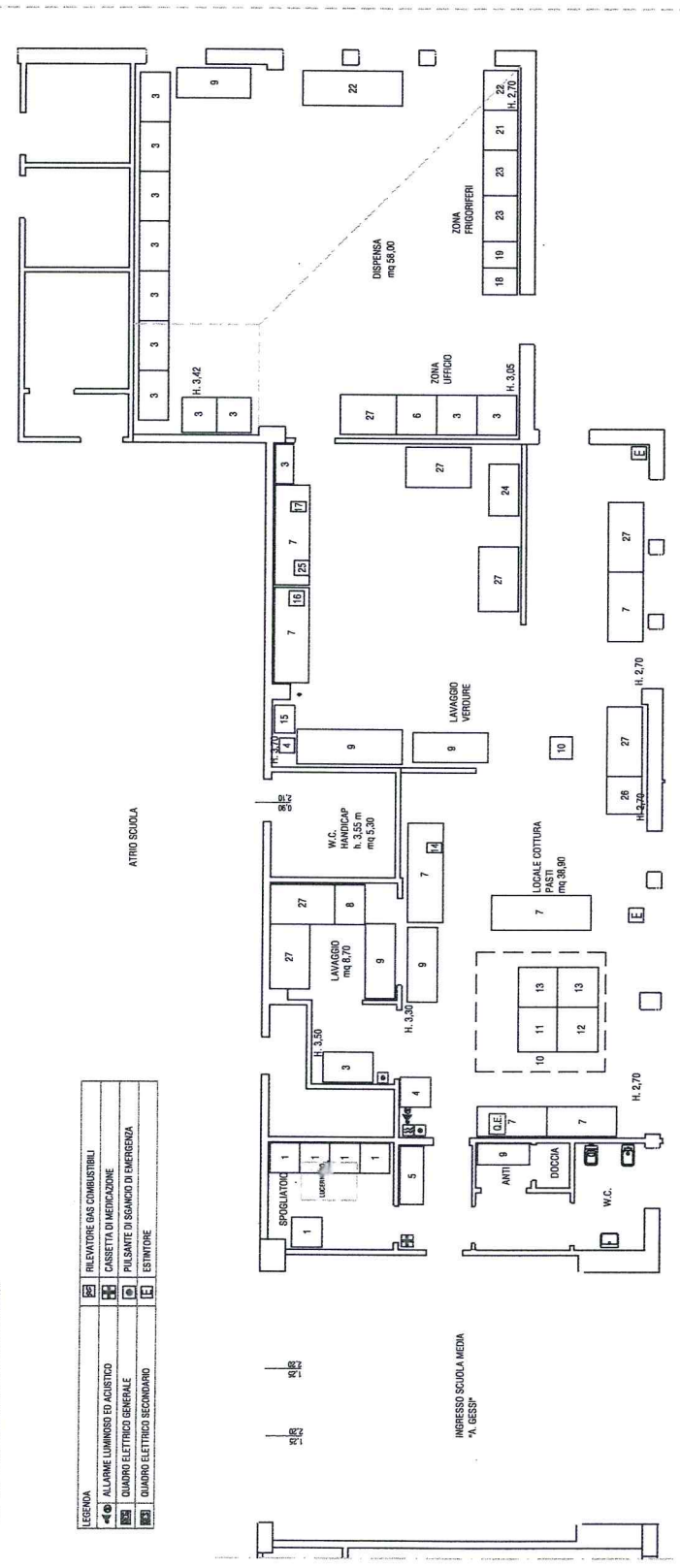


LAY-OUT CUCINA CENTRALIZZATA COMUNALE

LEGENDA	
	RILEVATORE GAS COMBUSTIBILI
	ALLARME LUMINOSO ED ACUSTICO
	QUADRO ELETTRICO GENERALE
	QUADRO ELETTRICO SECONDARIO
	CASSETTA DI AMMONIZIONE
	PULSANTE DI SGANCIO DI EMERGENZA
	ESTINTORE

- LEGENDA ARREDI:
- 01 - ARMADIETTI
 - 03 - SCAFFALE
 - 04 - BIDONE IMMONDIZIA
 - 05 - CESTINO BIANCHERIA
 - 06 - TELEFONO / FAX
 - 07 - PIANO DI LAVORO
 - 08 - LAVASTOVIGLIE ZANUSSI
 - 09 - LAVELLO CON RUBINETTO A LEVA LUNGA
 - 10 - PILETTE SCARICO
 - 11 - FORNELLI
 - 12 - COTTURA PASTA
 - 13 - FORNO ZANUSSI
 - 14 - TRITACARNE
 - 15 - SBUCIA PATATE
 - 16 - TAGLIA VERDURE CON DISCHI CAMBIABILI
 - 17 - MINER
 - 18 - FRIGO PER FORMAGGI
 - 19 - FRIGO SALUMI E UOVA
 - 21 - FRIGO PER CARNE
 - 22 - CONGELATORE
 - 23 - FRIGO PER VERDURE
 - 24 - AFFETTATRICE
 - 25 - GRATTAFORMAGGIO
 - 26 - BIANCHIA
 - 27 - TAVOLO



RAMPA PER DISABILI

CORTILE

PIAZZALE

ATRIO SCUOLA

INGRESSO SCUOLA MEDIA
"A. GESSI"