

Comuni di:
Argelato
Bentivoglio
Castello D'Argile
Castel Maggiore
Galliera
Pieve di Cento
S.Giorgio di Piano
S.Pietro in Casale
(Provincia di Bologna)



Servizi
alla persona

ALLEGATO 3

SPECIFICHE TECNICHE PER L'AFFIDAMENTO DELLA GESTIONE DEI SERVIZI BIBLIOTECARI DELL'UNIONE RENO GALLIERA

PERIODO: 1 GENNAIO 2016 - 31 DICEMBRE 2018

CON OPZIONE DI RINNOVO PER ALTRI 3 ANNI

PREMESSA

Il presente allegato disciplina e dettaglia le prestazioni da effettuare presso le Biblioteche comunali "Mario Luzi" di San Pietro in Casale, "Giovanna Zangrandi" di Galliera, "Natalia Ginzburg" di Castel Maggiore. E' inteso che laddove alcune prescrizioni generali sulle modalità di effettuazione del servizio siano diverse da quelle indicate nel capitolato speciale, si applicano quelle riportate nel presente allegato.

Unione Reno Galliera

Via Fariselli, 4

40016 San Giorgio di Piano (BO)

Sito Internet: www.renogalliera.it

Tel. 051 89.04.711 fax 051 89.04.790

P.I. e C.F. 02855851206

PEC: unione.renogalliera@cert.provincia.bo.it

Responsabile del procedimento: Direttore Settore Cultura Sport e Turismo,

Dr.ssa Anna Del Mugnaio

e-mail: a.delmugnaio@renogalliera.it

1. OGGETTO

L'appalto, per quanto riguarda l'Unione Reno Galliera, ha per oggetto:

- la gestione completa del servizio bibliotecario presso la Biblioteca comunale "Mario Luzi", che ha sede in Via Matteotti, 123 - 40018 San Pietro in Casale (BO). Tale biblioteca è rivolta prevalentemente agli studenti delle scuole medie superiori ed agli adulti, essendo attiva un'altra Biblioteca comunale, sita in Piazza Martiri della Liberazione, e dedicata a bambini e ragazzi, con la quale la Biblioteca Luzi dovrà integrarsi e coordinarsi;

Comuni di:
Argelato
Bentivoglio
Castello D'Argile
Castel Maggiore
Galliera
Pieve di Cento
S.Giorgio di Piano
S.Pietro in Casale
(Provincia di Bologna)



Servizi
alla persona

- la gestione completa del servizio bibliotecario presso la Biblioteca comunale "Giovanna Zangrandi" di Galliera, che ha sede in Via D. Alighieri, 2/b – 40015 San Vincenzo di Galliera (BO);
- la gestione del servizio di front office presso la Biblioteca comunale "Natalia Ginzburg" di Castel Maggiore, che ha sede in Via Bondanello, 13 – 40013 Castel Maggiore (BO).

2. CARATTERISTICHE E MODALITA' DI SVOLGIMENTO DEI SERVIZI

2.1 Descrizione sommaria della biblioteca comunale di San Pietro in Casale

Gli spazi della Biblioteca, situati interamente a piano terra ed adeguatamente attrezzati, comprendono:

- servizio di informazione o reference, sale lettura, spazio emeroteca, postazioni multimediali e internet, ufficio amministrativo biblioteca, magazzini e servizi igienici;
- area esterna con postazioni attrezzate per la lettura all'aperto.

Il patrimonio librario al 31/12/2014 è costituito di 29.356 documenti, il 100% dei quali catalogati, e include: narrativa e saggistica per adulti, opere di consultazione, periodici.

2.2 Servizio di integrazione e qualificazione bibliotecaria

La Ditta aggiudicataria dovrà assicurare il servizio dal 01/01/2016 al 31/12/2018 con l'apertura al pubblico, esclusi i giorni festivi ed il periodo di chiusura di quattro settimane previsto nel mese di agosto, per 35 ore settimanali nel periodo invernale e 22 ore settimanali nel periodo estivo, articolate come segue:

ORARIO INVERNALE (1 gennaio – 2^a settimana di giugno compresa, 3^a settimana di settembre – 31 dicembre per un totale di 39 settimane)

GIORNO	ORARIO MATTINA	ORARIO POMERIGGIO
Lunedì	-	15.00 – 19.00
Martedì	9.00 – 12.00	15.00 – 22.30
Mercoledì	-	15.00 – 19.00
Giovedì	-	15.00 – 22.30
Venerdì	-	15.00 – 19.00
Sabato	10.00 – 12.00	15.00 – 18.00

Comuni di:
Argelato
Bentivoglio
Castello D'Argile
Castel Maggiore
Galliera
Pieve di Cento
S.Giorgio di Piano
S.Pietro in Casale
(Provincia di Bologna)



Servizi
alla persona

ORARIO ESTIVO (dalla 3^a settimana di giugno alla 2^a settimana di settembre con 4 settimana di chiusura in agosto per un totale di 9 settimane)

GIORNO	ORARIO MATTINA	ORARIO POMERIGGIO
Lunedì	-	-
Martedì	9.00 – 12.00	15.00 – 19.00
Mercoledì	-	15.00 – 19.00
Giovedì	-	15.00 – 19.00
Venerdì	-	15.00 – 19.00
Sabato	9.00 – 12.00	-

Il numero presunto delle ore annue di funzionamento della biblioteca è pari a 1563. Si specifica che la base annua è calcolata sull'attuale organizzazione del servizio e potrà essere diminuita o incrementata in relazione ad eventuali variazioni degli orari di funzionamento, nonché a progetti innovativi e programmi di sviluppo dei servizi bibliotecari. L'Unione Reno Galliera si riserva la facoltà di modificare gli orari del servizio bibliotecario a seconda delle esigenze dell'utenza, dell'organizzazione e delle disponibilità finanziarie.

Le ore sopra precisate sono state aggiunte ulteriori 550 ore annue per il completamento delle prestazioni previste nel Capitolato Speciale d'Appalto e per :

- Partecipazione agli incontri di coordinamento per l'integrazione e la definizione della programmazione annuale con i referenti delle altre biblioteche dell'Unione Reno Galliera e in particolare con gli operatori della biblioteca bambini e ragazzi di San Pietro in Casale;
- partecipazione agli incontri di coordinamento sovracomunale nell'ambito del Distretto culturale "Pianura EST" al quale afferiscono le biblioteche dei 15 Comuni che ne fanno parte con il "Protocollo d'intesa per la realizzazione di un sistema distrettuale per la cultura";
- partecipazione agli incontri promossi dalla Città metropolitana di Bologna e dalla Regione sugli argomenti attinenti al servizio e per le iniziative partecipate;

Le ore annue complessive, oggetto del presente appalto, per la Biblioteca comunale "Mario Luzi" ammontano a **2113**.

Comuni di:
Argelato
Bentivoglio
Castello D'Argile
Castel Maggiore
Galliera
Pieve di Cento
S.Giorgio di Piano
S.Pietro in Casale
(Provincia di Bologna)



Servizi
alla persona

Il personale impegnato sarà responsabile dell'apertura, chiusura e sorveglianza della biblioteca e delle attrezzature durante l'apertura al pubblico.

Soggetto gestore: **Coop Le Pagine a.r.l.**

QUALIFICA	N° OPERATORI	MONTE ORE	TIP. CONT.	INQUADR. CONTRAT.	MEDIA ANZIANITA' PREGRESSA IN MESI
Operatore	n.1	Part time	Indeterminato	D1	115
Operatore	n. 1	Part Time	Indeterminato	D1	110

2.3 Descrizione sommaria della biblioteca comunale di Galliera

Gli spazi della biblioteca comprendono: servizio di reference, ufficio amministrativo, emeroteca, postazioni Internet, spazio adulti, spazio ragazzi e bambini, servizi igienici. Il patrimonio librario al 31/12/2014 è costituito di 15.141 documenti, il 100% dei quali catalogati, e include: narrativa e saggistica per adulti, opere di consultazione, periodici.

2.4 Servizio di integrazione e qualificazione bibliotecaria

La Ditta aggiudicataria dovrà assicurare il servizio dal 01/01/2016 al 31/12/2018 con l'apertura al pubblico, esclusi i giorni festivi ed i periodi di chiusura previsti in tre settimane nel mese di agosto e una settimana nel periodo natalizio, per 30 ore settimanali nel periodo invernale e 22 ore settimanali nel periodo estivo, articolate come segue:

ORARIO INVERNALE (39 settimane)

GIORNO	ORARIO MATTINA	ORARIO POMERIGGIO
Lunedì	-	-
Martedì	-	14.30 – 19.00
Mercoledì	9.00 -13.00	14.30 – 19.00
Giovedì	9.00 -13.00	-
Venerdì	-	14.30 – 19.00
Sabato	9.00 -13.00	

Comuni di:
Argelato
Bentivoglio
Castello D'Argile
Castel Maggiore
Galliera
Pieve di Cento
S.Giorgio di Piano
S.Pietro in Casale
(Provincia di Bologna)



Servizi
alla persona

Le restanti 4.30 ore da effettuarsi in orario di chiusura al pubblico, saranno riservate alle visite delle classi, all'acquisto e alla catalogazione del materiale librario, alle attività inerenti progetti e quant'altro necessario al regolare funzionamento del servizio.

ORARIO ESTIVO (9 settimane)

GIORNO	ORARIO MATTINA	ORARIO POMERIGGIO
Lunedì	-	-
Martedì	8.30 -13.00	-
Mercoledì	-	15.00 -19.00
Giovedì	8.30 -13.00	-
Venerdì	8.30 -13.00	-
Sabato	8.30 -12.30	-

I restanti 30 minuti saranno riservati, come sopra, ad attività di back office.

Il numero presunto delle ore annue di funzionamento della biblioteca è pari a 1368. Si specifica che la base annua è calcolata sull'attuale organizzazione del servizio e potrà essere diminuita o incrementata in relazione ad eventuali variazioni degli orari di funzionamento, nonché a progetti innovativi e programmi di sviluppo dei servizi bibliotecari. L'Unione Reno Galliera si riserva la facoltà di modificare gli orari del servizio bibliotecario a seconda delle esigenze dell'utenza, dell'organizzazione e delle disponibilità finanziarie.

La gestione del servizio bibliotecario dovrà comprendere le prestazioni elencate e dettagliate nel capitolato speciale d'appalto, nonché:

- partecipazione agli incontri di coordinamento per l'integrazione e la definizione della programmazione annuale con i referenti delle altre biblioteche dell'Unione Reno Galliera;
- partecipazione agli incontri di coordinamento sovracomunale nell'ambito del Distretto culturale "Pianura EST" al quale afferiscono le biblioteche dei 15 Comuni che ne fanno parte con il "Protocollo d'intesa per la realizzazione di un sistema distrettuale per la cultura".

Il personale impegnato sarà responsabile dell'apertura, chiusura e sorveglianza della biblioteca e delle attrezzature durante l'apertura al pubblico.

Comuni di:
 Argelato
 Bentivoglio
 Castello D'Argile
 Castel Maggiore
 Galliera
 Pieve di Cento
 S.Giorgio di Piano
 S.Pietro in Casale
 (Provincia di Bologna)



Servizi
 alla persona

Soggetto gestore: **Coop Le Pagine a.r.l.**

QUALIFICA	N° OPERATORI	MONTE ORE	TIP. CONT.	INQUADR. CONTRAT.	MEDIA ANZIANITA' PREGRESSA IN MESI
Operatore	n.1	Part time	Indeterminato	D1	113

2.5 Descrizione sommaria della biblioteca comunale di Castel Maggiore

La biblioteca occupa interamente l'edificio a tre piani di una casa colonica ristrutturata. Al piano terra sono collocati il servizio di reference, la consultazione, le postazioni Internet, la narrativa adulti, lo spazio bambini 0-6 anni e la sezione ragazzi 7-14 anni. Al primo piano si trovano la sala studio, l'emeroteca e le sezioni di saggistica adulti. Il secondo piano non è agibile al pubblico e viene utilizzato in parte come deposito. Il patrimonio librario al 31/12/2014 è costituito di 32.111 documenti, il 100% dei quali catalogati.

2.6 Servizio di integrazione e qualificazione bibliotecaria

La Ditta aggiudicataria dovrà assicurare il servizio di front office con apertura al pubblico dal 01/01/2016 al 31/12/2018 per 30 ore settimanali con orario invernale e 21 ore settimanali con orario estivo.

Il servizio dovrà essere eseguito presso i locali della Biblioteca comunale di Castel Maggiore (Via Bondanello, 30). La biblioteca mette a disposizione le postazioni di lavoro e le strumentazioni necessarie. L'Unione Reno Galliera sostiene pertanto tutte le spese relative alle attrezzature e al loro utilizzo, ai software e ai materiali di cancelleria. L'orario di apertura della biblioteca presenta indicativamente la seguente articolazione:

ORARIO INVERNALE (durante l'anno scolastico: 36 settimane)

	Mattina	Pomeriggio
Lunedì	-	-
Martedì	9.30 – 13.00	14.00 – 19.00
Mercoledì	-	14.00 – 19.00
Giovedì	9.30 – 13.00	14.00 – 19.00
Venerdì	-	14.00 – 19.00

Comuni di:
 Argelato
 Bentivoglio
 Castello D'Argile
 Castel Maggiore
 Galliera
 Pieve di Cento
 S.Giorgio di Piano
 S.Pietro in Casale
 (Provincia di Bologna)



Servizi
 alla persona

Sabato	9.30 – 12.30	-
--------	--------------	---

ORARIO ESTIVO (in coincidenza con le vacanze scolastiche: 12 settimane)

	Mattina	Pomeriggio
Lunedì	-	-
Martedì	9.30 – 12.30	16.00 – 19.00
Mercoledì	9.30 – 12.30	-
Giovedì	9.30 – 12.30	16.00 – 19.00
Venerdì	9.30 – 12.30	-
Sabato	9.30 – 12.30	-

La Biblioteca comunale osserva, di norma, i seguenti periodi di chiusura:
 seconda e terza settimana di agosto
 festivi infrasettimanali (compreso patrono di Castel Maggiore, 30 novembre)
 2 giorni a Pasqua (venerdì e sabato oltre al lunedì festivo)
 dal 24 dicembre al 6 gennaio.

Il servizio di front office sarà dunque articolato in base agli orari di apertura al pubblico (quantificabili in **1.332 ore/anno**) e alle esigenze operative della biblioteca, e dovranno essere svolte le prestazioni richieste e dettagliate nel capitolato speciale d'Appalto.

Il servizio giornaliero dovrà essere garantito da una persona, per un totale annuo di 1.332 ore. Si specifica che la base annua di ore 1.332, calcolata sull'attuale organizzazione del servizio, potrà essere diminuita o incrementata in relazione ad eventuali variazioni degli orari di apertura al pubblico, o a programmi di sviluppo dei servizi bibliotecari.

Il personale impegnato sarà responsabile dell'apertura, chiusura e sorveglianza della biblioteca e delle attrezzature durante l'apertura al pubblico.

Soggetto gestore: **Coop Le Pagine a.r.l.**

QUALIFICA	N° OPERATORI	MONTE ORE	TIP. CONT.	INQUADR. CONTRAT.	MEDIA ANZIANITA' PREGRESSA IN

Comuni di:
 Argelato
 Bentivoglio
 Castello D'Argile
 Castel Maggiore
 Galliera
 Pieve di Cento
 S.Giorgio di Piano
 S.Pietro in Casale
 (Provincia di Bologna)



Servizi
 alla persona

					MESI
Operatore	n.1	Part time	Indeterminato	D1	128

3. IMPORTO PRESTAZIONI OGGETTO DELL'APPALTO

Il valore presunto dell'appalto contempla i seguenti importi, espressi in Euro, ripartiti per servizi:

Servizi	Ore annuali	Valore unitario annuo	Totale periodo appalto-triennale Base d'asta	Valore con rinnovo	Facoltà aumento del 20%	Valore globale presunto
Gestione servizio Biblioteca	4813	€ 103.142,59	€ 309.427,77	€ 618.855,54	€ 123771,11	€ 742.626,65
Oneri per la sicurezza non soggetti a ribasso		€ 518,50	€ 1.555,51	€ 3.111,03	€ 622,21	€ 3.733,23
Valore contrattuale presunto		€ 103.661,09	€ 310.983,28	€ 621.966,57	€ 124.393,3	€ 746.359,88

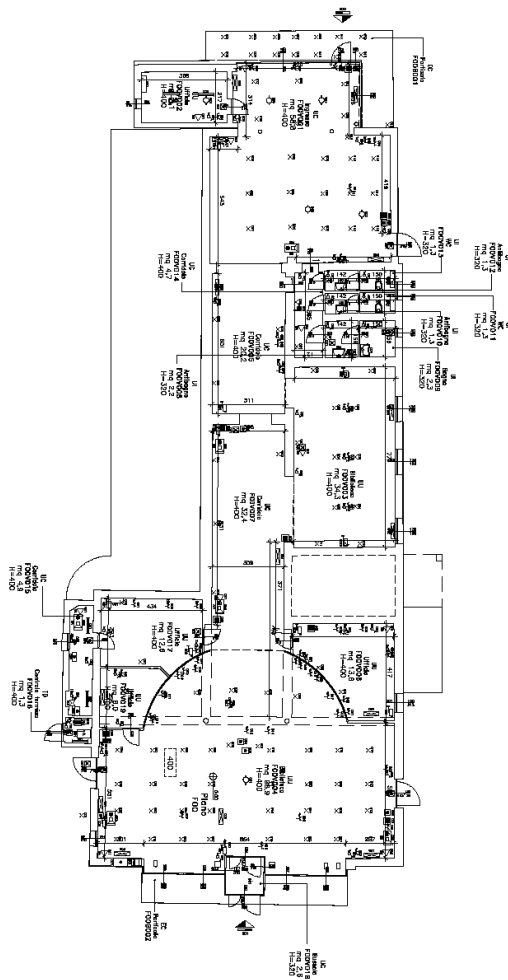
Nota: Tutto il costo di gestione, con i requisiti menzionati anche nei precedenti articoli, è compreso nel costo posto a base d'asta. Si precisa che tale dato può essere soggetto a variazioni in relazione alle richieste degli utenti che perverranno e in base al quadro degli interventi approvato per ogni anno scolastico dal Direttore Area Servizi alla Persona.

Comuni di:
Argelato
Bentivoglio
Castello D'Argile
Castel Maggiore
Galliera
Pieve di Cento
S.Giorgio di Piano
S.Pietro in Casale
(Provincia di Bologna)



Servizi
alla persona

PLANIMETRIE:
San Pietro in Casale
Biblioteca Mario Luzi

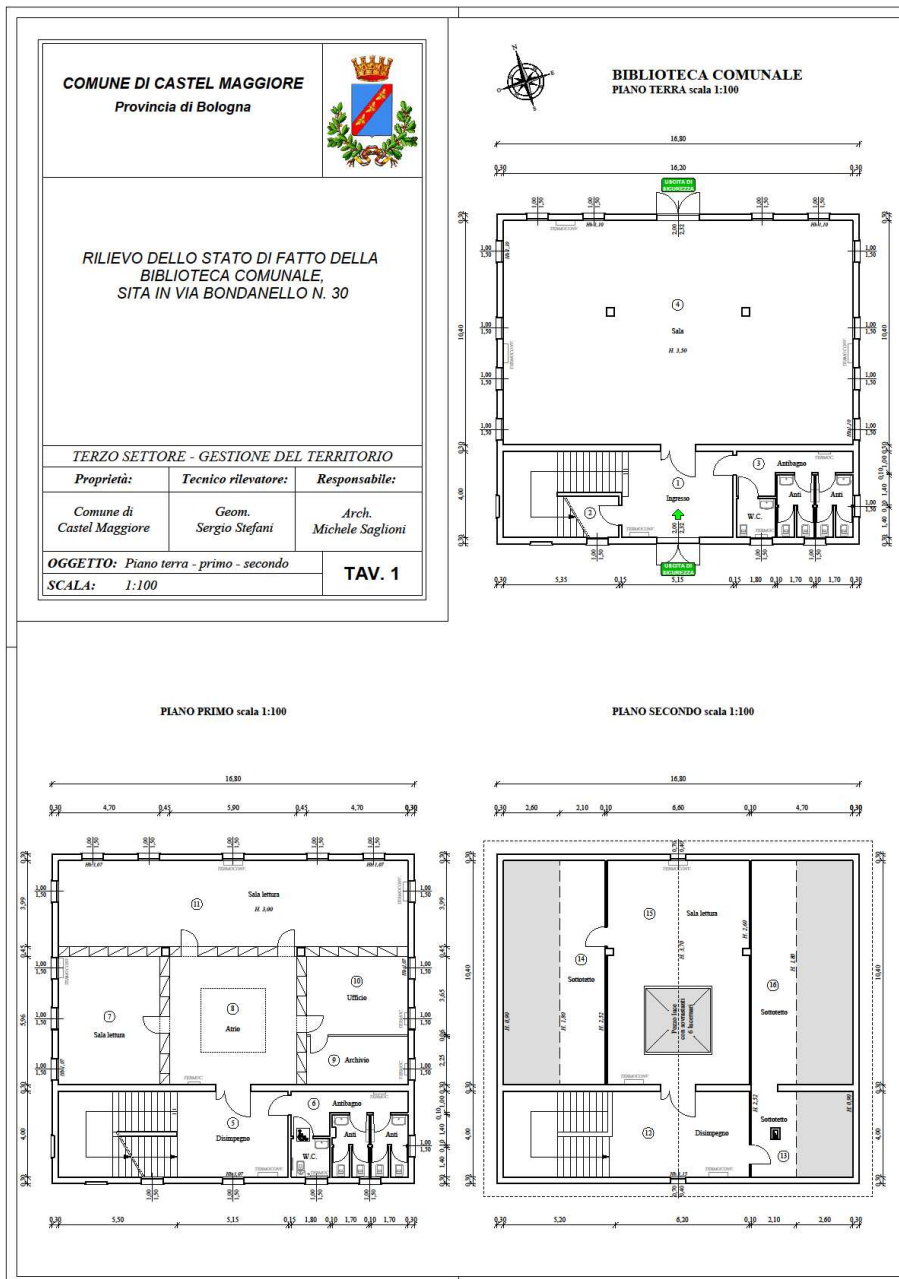


Comuni di:
 Argelato
 Bentivoglio
 Castello D'Argile
 Castel Maggiore
 Galliera
 Pieve di Cento
 S.Giorgio di Piano
 S.Pietro in Casale
 (Provincia di Bologna)



Servizi
 alla persona

Castel Maggiore



Comuni di:
Argelato
Bentivoglio
Castello D'Argile
Castel Maggiore
Galliera
Pieve di Cento
S.Giorgio di Piano
S.Pietro in Casale
(Provincia di Bologna)



Servizi
alla persona

Galliera

