

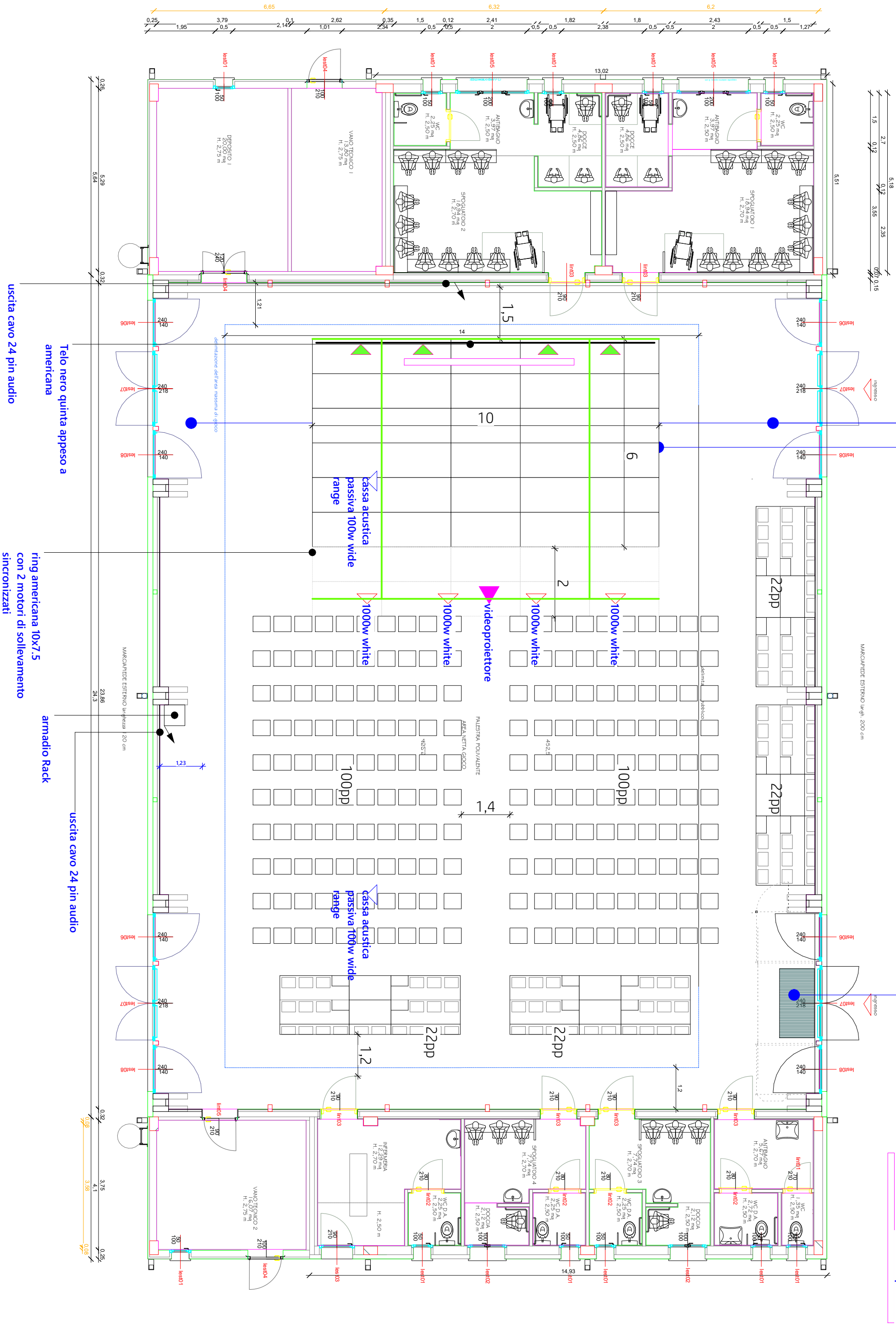
# SALA POLIFUNZIONALE SAN GIORGIO DI PIANO

Dotazione: Luci, impianto di amplificazione, palco (da montare), 200 sedie, 2 tribunette mobili da circa 20 persone l'una.

In zona palco è presente la predisposizione per i collegamenti delle attrezzature audio per concerti. I mixer sono arretrati, dove è prevista la zona regia.

Attacchi elettrici: 2 prese industriali in zona palco (una trifase) oltre ad altre prese in zona regia da 3kw.

Capienza massima 299 pp.



Pavimento in PVC tipo Gerflor arancione mq 85

Pavimento in PVC tipo Gerflor blu mq 370

zerbino

▷ Pc led 1000w white con bandiere

▶ parted rgbw white con bandiere

▬ telo videoproiettore

Telo nero quinta appeso a americana

uscita cavo 24 pin audio

ring americana 10x7.5 con 2 motori di sollevamento sincronizzati

armadio Rack

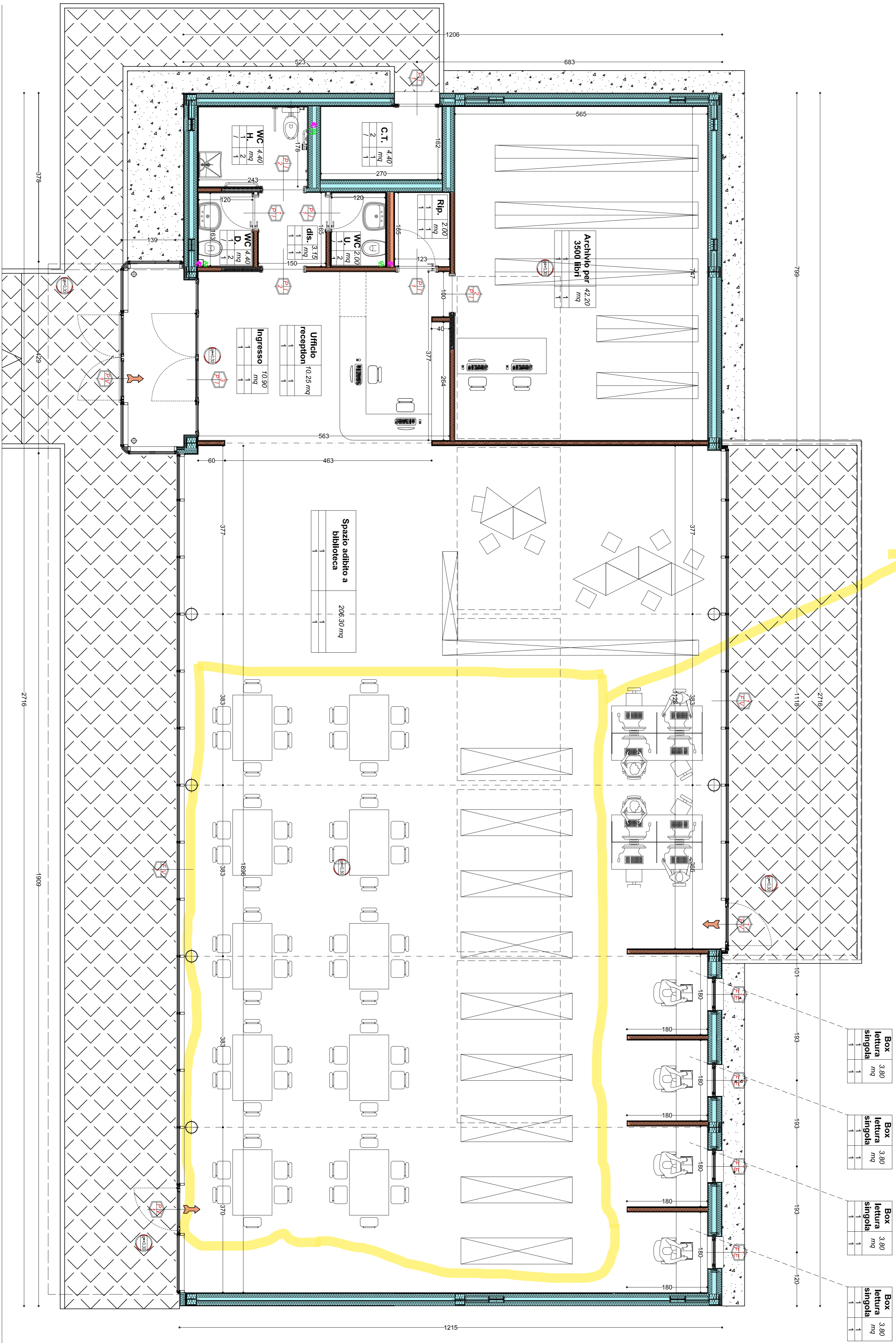
uscita cavo 24 pin audio

MARCHIPIEDE ESTERNO largh. 200 cm

MARCHIPIEDE ESTERNO larghezza 20 cm

MARCHIPIEDE ESTERNO largh. 200 cm

uscita cavo 24 pin audio



L'area utilizzabile è quella evidenziata in giallo dove ci sono tavoli e scaffalature carrellate che si possono spostare

PIANTA DI DETTAGLIO - LIVELLO 0 - SCALA 1:50

# BIBLIOTECA GALLIERA PIANTA



**COMUNE DI GALLIERA**  
Provincia di Bologna

**PROGETTO PER LA REALIZZAZIONE DI UN NUOVO FABBRICATO DA DESTINARE A BIBLIOTECA SCOLASTICA E CASERMA DEI CARABINIERI SITO IN SAN VENANZIO VIA DELLA PACE EX SCUOLA MEDIA "GIOVANNI XXIII" GALLIERA (BO)**

**- PROGETTO DEFINITIVO/ESECUTIVO -**

R.U.P. Geom. Annamaria Pironi

---

**DIREZIONE LAVORI**

**STUDIO PACI**  
INGEGNERIA ARCHITETTURA

Studio Paci srl  
Ing. Pietro Paci  
Pal. Pirelli, Via  
61121 Pesaro (PU)  
Tel. 0721/91888  
www.studiopacisrl.com

---

**ELABORATI GENERALI**

TITOLO: **STATO DI PROGETTO BIBLIOTECA PIANTA PIANO TERRA**

TAV. N°: **A 07v2**

SCALA:

REVISIONE	DATA	DESCRIZIONE	DISEGNATO	CONTROL.	APPROV.
1	05/08/2020	2° VARIANTE			
0	21/11/2019	1° VARIANTE			



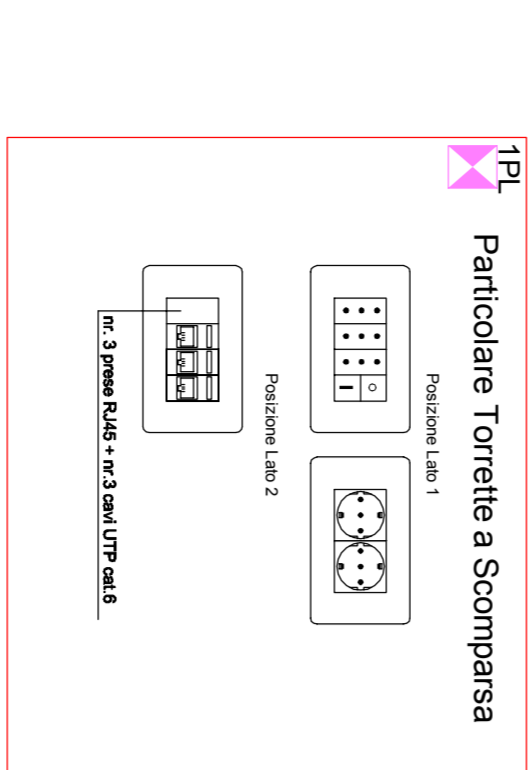
TUTTI I DISPOSITIVI DI REGOLAZIONE E COMANDO PER L'IMPIANTO DI RISCALDAMENTO E CONDIZIONAMENTO (TERMOSTATI, ELETTROVALVOLE, ETC.), DOVRANNO ESSERE COLLEGATI SECONDO LE DISPOSIZIONI IMPARTITE DAL RESPONSABILE DEGLI IMPIANTI IDROTERMOSANITARI.

DALI IMPIANTI DOVRANNO ESSERE FORNITI ED INSTALLATI A CURA DEL PROGETTISTA I CONDUCITORI E LE CASSETTE DI DERIVAZIONE E/O ROMPIPRATTA DEDICATE AGLI IMPIANTI SPECIALI SARANNO MUNITI DI SETTI SEPARATORI.

LA DISPOSIZIONE DELLE APPARECCHIATURE RISULTA INDICATIVA E DOVRA ESSERE VERIFICATA IN CORSO D'OPERA IN FUNZIONE DEGLI ABBINAMENTI E DELLE DISPOSIZIONI DEL DIRETTORE DEI LAVORI.

TIPO DI IMPIANTO (CEI 64-1002)	COLORI DEI TUBI
Elettrico - Automazione domestica	Nero
Radio - TV - Trasmissione dati	Verde
Videoaudio - Audiovideo	Blu
Amministrazione, scocca e allarmi tecnici	Marrone

ELENCO PER DISTRIBUZIONI TERMINALI	
ELENCO DIMENSIONI TUBAZIONI PER DISTRIBUZIONE AD UTILIZZAZIONE FINE	TUBO CORRUGATO SERIE PRESANTE ADATTO PER LA POSA SOTTO PAVIMENTO
PUNTO LUCE	11025mm
PUNTI PRESA ENERGIA	11025mm
PUNTI PRESA TV	11025mm
PUNTI PRESA TELEFONICADATI	11025mm
PUNTO ANTINTRUSIONE	11025mm



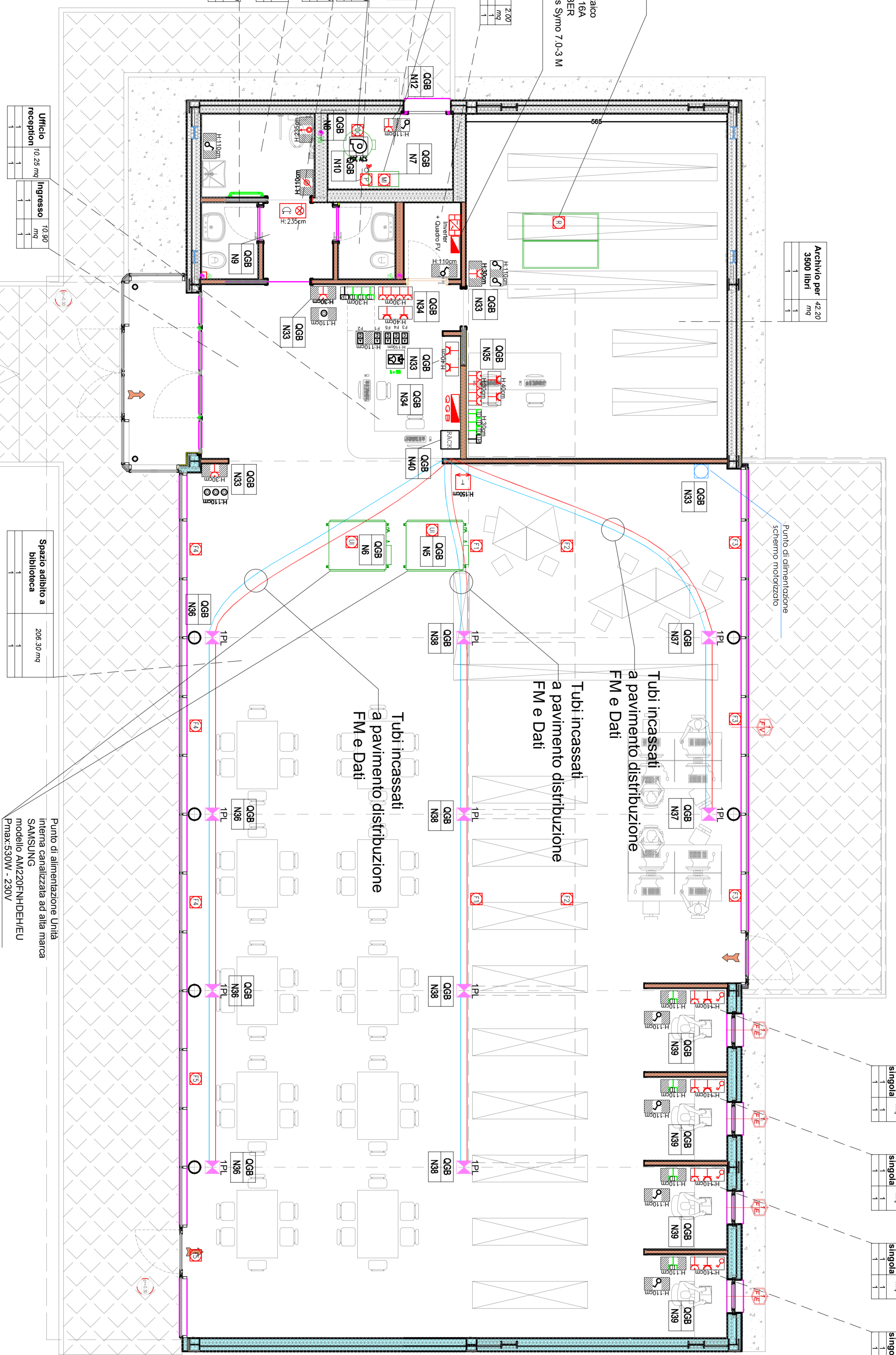
Punto di alimentazione Unità esterna marca SAMSUNG modello AM160KXVAGHLET P=12 kWV - 400V

Punto di alimentazione Modulo idronico marca SAMSUNG modello AM160FVBDHEU Pmax: 200W - 230V

Pompa di calore per ACS marca VISSMANN modello VITOCAL 262-A TZE Assorbimento totale (con resistenza elettrica) 2250W - 230V

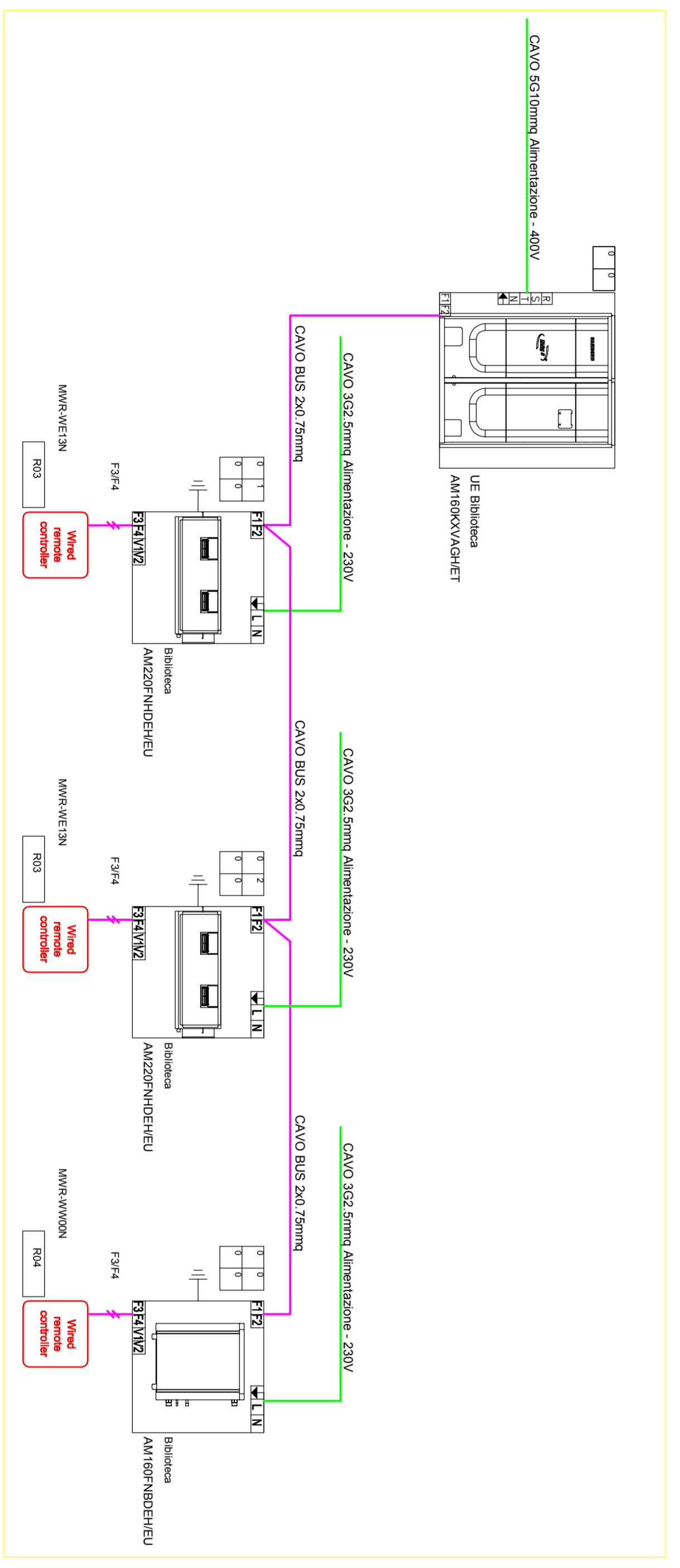
Quattro Fancoilino alternata trifase 16A marca ITALWEBER - Inverter Fronius Symo 7.0-3 M codice Z202653

Punto di alimentazione recuperatore di calore Pmax: 2.15kW - 230V

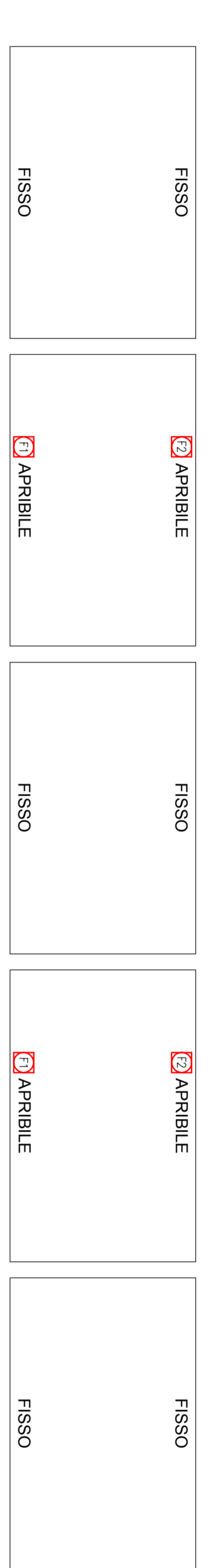


PIANTA DI DETTAGLIO - LIVELLO 0 - SCALA 1:50

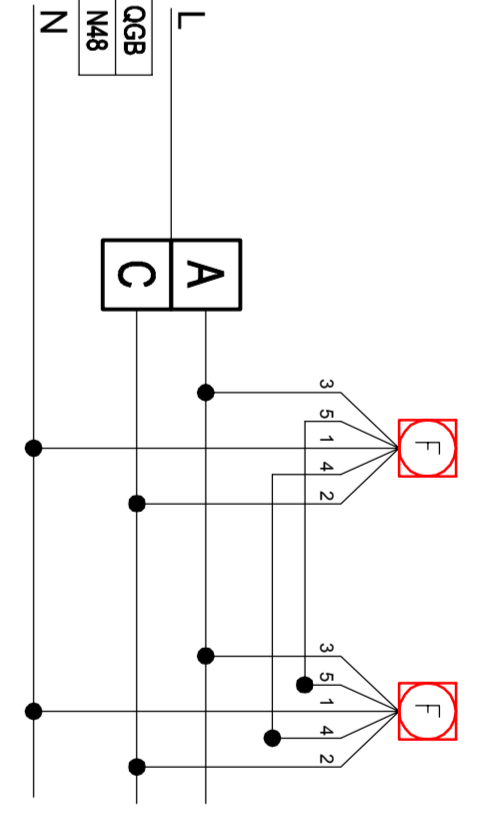
Punto di alimentazione Unità interna canalizzata ad alta marca SAMSUNG modello AM20FVNDHEHU Pmax:5350W - 230V



### Indicazione N.4 vetri apribili da motorizzare



### COLLEGAMENTO ELETTRICO ATTUATORI 230V SINCRONIZZATI



### LEGENDA SIMBOLI

Simbolo	Descrizione
	Quadro elettrico Generale posato a parete
	RACK Dati
	Interruttore uninterruptibile
	Pulsante
	Videoconferenza unità interna
	Presse 2X1016 di tipo universale
	Presse bipasse 2x1016 RJ45
	Presse telefonica RJ11
	Presse dati RJ45
	Scatola portatile 503 da accesso a parete
	Punto di alimentazione Unità interna
	Punto di alimentazione Unità Esterna
	Punto di alimentazione modulo termostatico
	Punto di alimentazione pompa circolatore riscaldamento comandata da termostato
	Punto di alimentazione recuperatore di calore
	Punto di alimentazione centralina impianto irrigazione
	Punto di alimentazione quadro elettrico pompa antisecca
	Punto di alimentazione centralina distribuzione acque
	Punto di alimentazione finestre motorizzate
	Sistema chiamata bagno, disalle completo di pulsante a tirante, pulsante indicazione e allarme ottocorosso
	Termosisto ambiente
	Comando a pulsante apribili finestra motorizzata

AGG.	DATA	DESCRIZIONE	SUBMITT. NAZIONALI	SCAL. ESISTENTE	VERBALE APPROVATO
1	19-02-2021	AS - BUILT			

IMPIANTI ELETTRICI  
DISTRIBUZIONE IMPIANTO FM  
BIBLIOTECA

Nome file: 180213-R1.02\_FM Biblioteca.dwg  
Commissione: 180213

### COMUNE DI GALLIERA PROVINCIA DI BOLOGNA

PROGETTO PER LA REALIZZAZIONE DI UN NUOVO FABBRICATO DA DESTINARE A BIBLIOTECA SCOLASTICA E CASERMA DEI CARABINIERI SITO IN VIA DELLA PACE A SAN VENEZIO DI GALLIERA (BO).  
PROGRAMMA RICOSTRUZIONE OO.PP. e del B.C.C. INTERVENTO N. ORDINE 12006



### PROGETTO COSTRUTTIVO

RI.02	IMPIANTI ELETTRICI DISTRIBUZIONE IMPIANTO FM BIBLIOTECA	DATA	SCALA	REVISIONI
		28/01/2018	1:50	REV. 1

**RAGGRUPPAMENTO TEMPORANEO DI PROFESSIONISTI**

**BIBI**  
BIOLOGIA  
INGEGNERIA

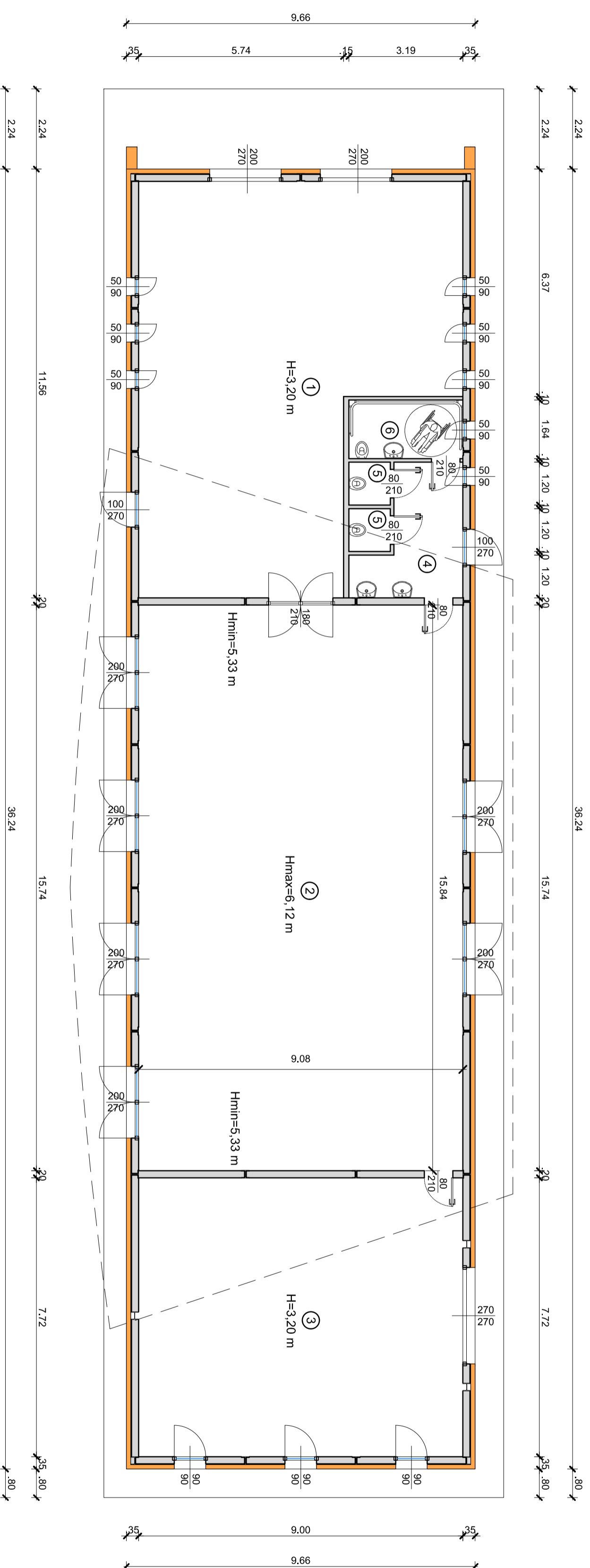
**ASDEA**  
ARCHITETTURA  
INGEGNERIA

**PROGETTO INTEGRATO STA**

# BIBLIOTECA GALLIERA IMPIANTO ELETTRICO



# SCUOLA INFANZIA SAN LUIGI SAN PIETRO IN CASALE



**PIANTA PIANO TERRA**

## ABACO INFISSI

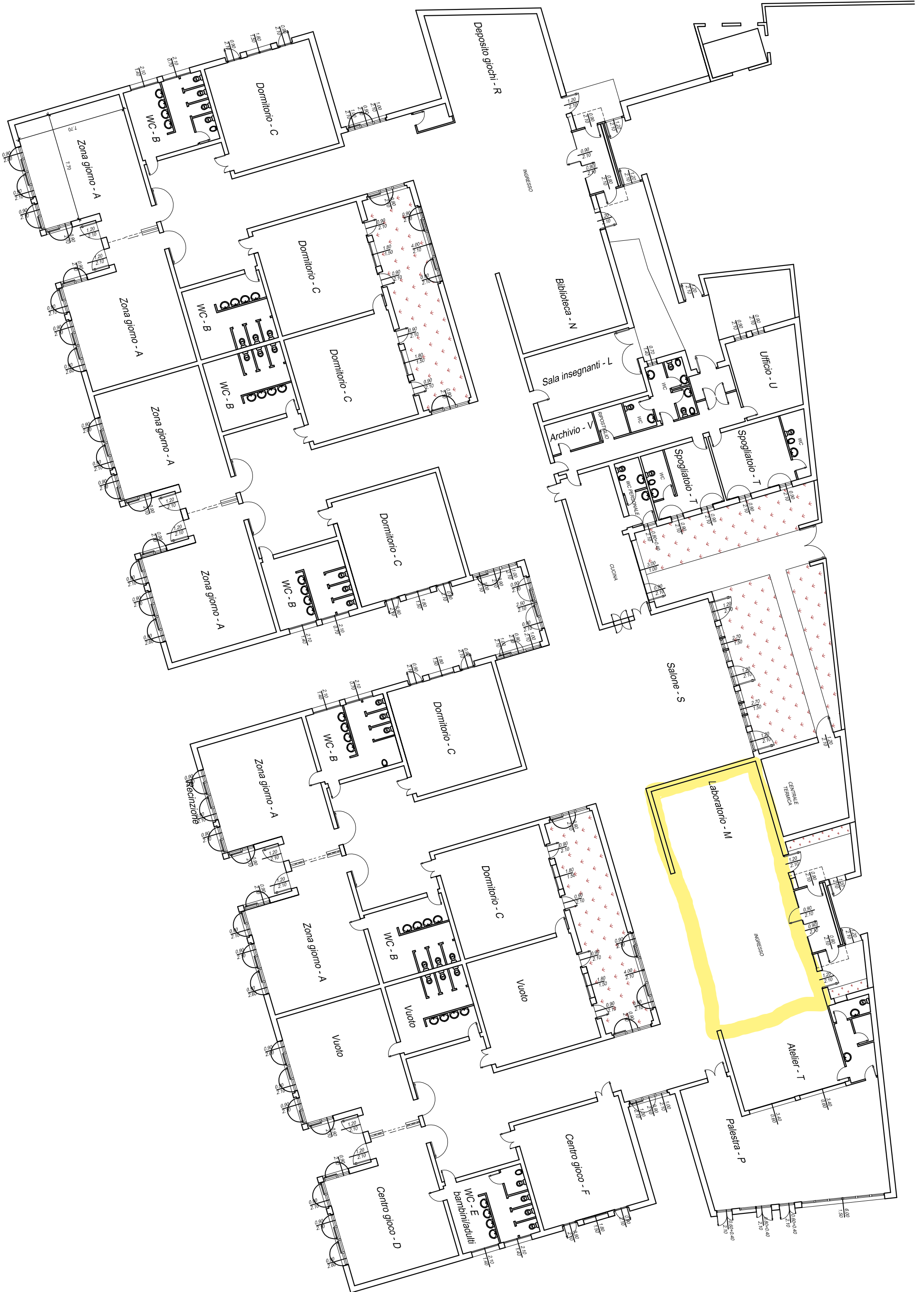
	superficie illuminante	superficie ventilante	piano terra
F1 50 x 90	0,45 mq	0,45 mq	n. 8
F2 90 x 90	0,81 mq	0,81 mq	n. 3
PF1 100 x 270	2,10 mq	2,70 mq	n. 2
PF2 200 x 270	4,20 mq	5,40 mq	n. 8
PF3 270 x 270	/	7,29 mq	n. 1

## TABELLA CALCOLO S.I.-S.V.

N.	destinazione d'uso	superfici nette	S. I. di progetto	S.I. >1/8 superficie MINIMA	S. V. di progetto	S.V. >1/8 superficie MINIMA
1	LOCALE PLURIUSO	85,66 mq	6F1 + 1PF1 + 2PF2 = 13,20 mq	10,70 mq	6F1 + 1PF1 + 2PF2 = 13,20 mq	10,70 mq
2	SALA POLIVALENTE	141,67 mq	6PF2 = 25,20 mq	17,70 mq	6PF2 = 32,40 mq	17,70 mq
3	DEPOSITO	69,48 mq				
4	ANTIBAGNO	8,97 mq	1F1 + 1PF1 = 2,55 mq	1,12 mq	1F1 + 1PF1 = 3,15 mq	1,12 mq
5	BAGNO	1,39 mq	Ventilazione e areazione forzata *	0,17 mq	Ventilazione e areazione forzata *	0,17 mq
6	BAGNO HANDICAP	4,82 mq	1F1+Ventilazione e areazione forzata *	0,60 mq	1F1+Ventilazione e areazione forzata *	0,60 mq
<b>TOTALE</b>		<b>311,99 mq</b>				

Ventilazione e areazione forzata = 7 volumi/h discontinui e 3 volumi/h continui temporizzati

# SCUOLA CALVINO PLANIMETRIA



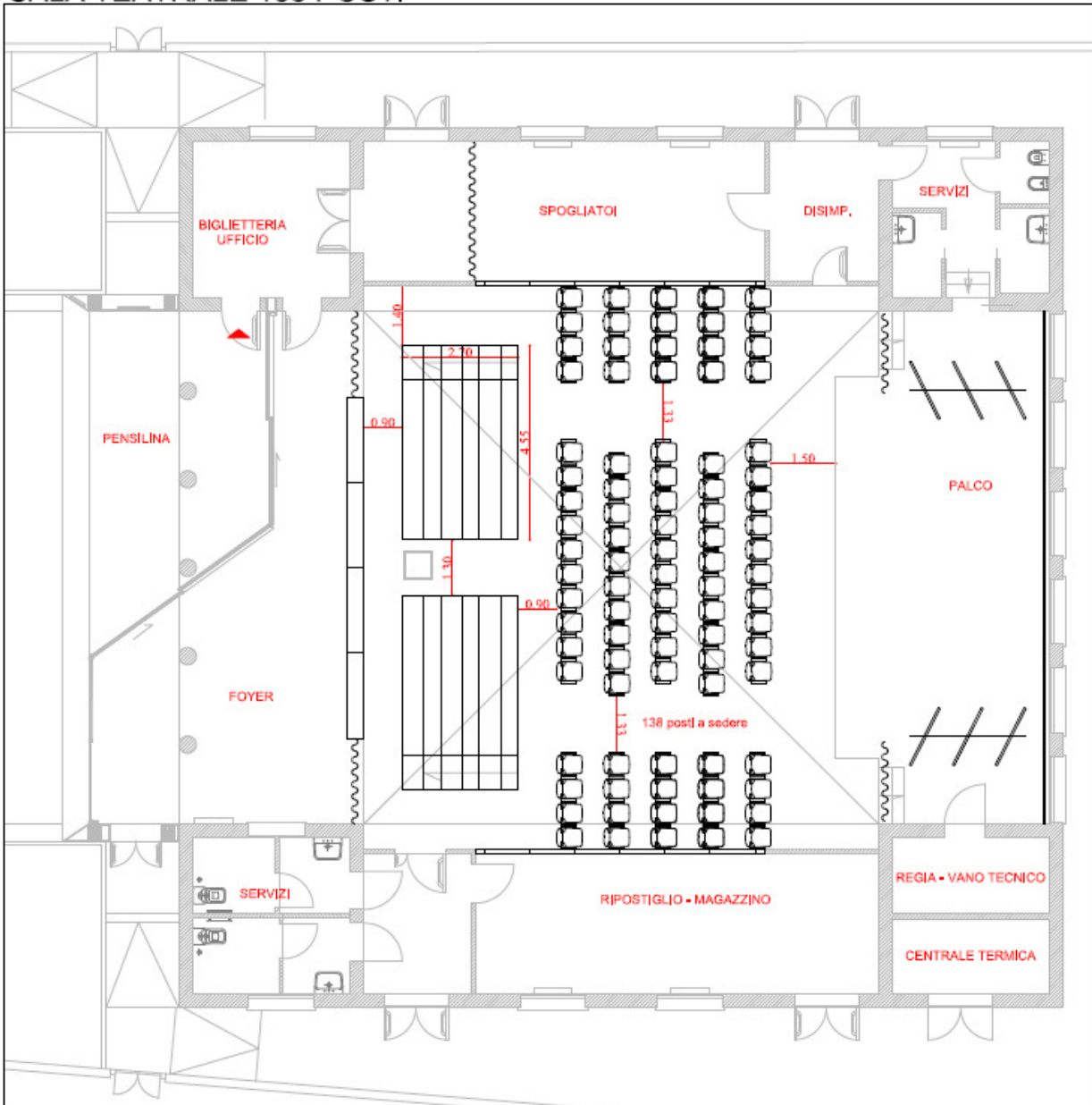
# TEATRO BIAGI D'ANTONA

Castel Maggiore (BO)

## SCHEDA TECNICA

PIANTA PALCOSCENICO:

SALA TEATRALE 138 POSTI



<b>Tipologia di Teatro</b>	Moderno (dotato di impianto di riscaldamento e raffrescamento)
<b>Capienza Teatro</b>	n.138 suddivisi i n. 94 su sedie mobili e n.44 su gradonate mobili (configurazioni variabili)
<b>Accesso scarico</b>	Il teatro si trova al piano terra. Possibilità di scarico da accessi laterali larghezza porta m.1.50 altezza porta m. 2.20 Eventuale possibilità di accesso tramite vetrata apribile per misure superiori.
<b>Americane</b>	n. 3 americane (2 fisse su palco 1 fissa sospesa in platea con 6 ritorni Cee)

**PALCOSCENICO** (presente tappeto danza nero non forabile)

<b>Boccascena</b>	m. 8
<b>Larghezza Palco</b>	m.12
<b>Profondità</b>	m. 3.55 + m. 0.9 di proscenio
<b>Declivio</b>	0%
<b>Altezza soffitto su palco</b>	m. 3.10
<b>Sipario</b>	Manuale con cordino
<b>Altezza ribalta</b>	m. 0.42
<b>Distanza prima fila</b>	Sedie mobili distanza predefinita m.

**FORNITURA ELETTRICA**

<b>Tensione</b>	380V 3F + N + T
<b>Ubicazione</b>	In sala dimmer destra palco
<b>Potenza</b>	Presenti 2 prese interbloccate pentapolari da 32A (utilizzate per i dimmer) Presente 1 presa interbloccata da 63A per eventuali dimmer aggiuntivi
<b>Carico Elettrico</b>	20KW

**REGIA AUDIO LUCI**

	Regia centrale su fondo sala Larghezza tra le gradonate m 1.3 Cablaggio ciabatta audio 16+8 Cablaggio DMX a 3 poli attraverso ciabatta microfonica. Alimentazione elettrica in pozzetto
<b>CAMERINI</b>	n.2 Camerini con lavabo n. 1 bagno

### **Materiale Luci**

- 01 mixer 24/48 (con possibilità di sub)
- 02 Dimmer 6ch canali (totali 12 ch)
- 07 PC Alogeni 500w (senza bandiere)
- 03 PC Alogeni 1000w (presenti 2 bandiere)
- 05 ganci piccoli
- 07 ganci grandi da americana

### **Materiale audio**

- 02 casse acustiche DB Technologies per diffusione in sala.
- 04 microfoni Shure Sm58
- 01 Sistema Radio Sehnneiser con archetto
- 02 radiomicrofoni a gelato Db Technologies
- 02 microfoni Beyer Dynamic

### **Materiale video**

- 01 schermo motorizzato cinema fisso
- 01 videoproiettore Epson HD 250

### **Materiale in disponibilità**

- 01 Mixer audio Behringer X32 Compact
- 01 Mixer luci Showtec Creator 1024

---

\* Il numero dei cavi, prolunghe o sdoppi può subire variazioni.

Scheda Tecnica TEATRO Biagi D'Antona – Castel Maggiore (BO)

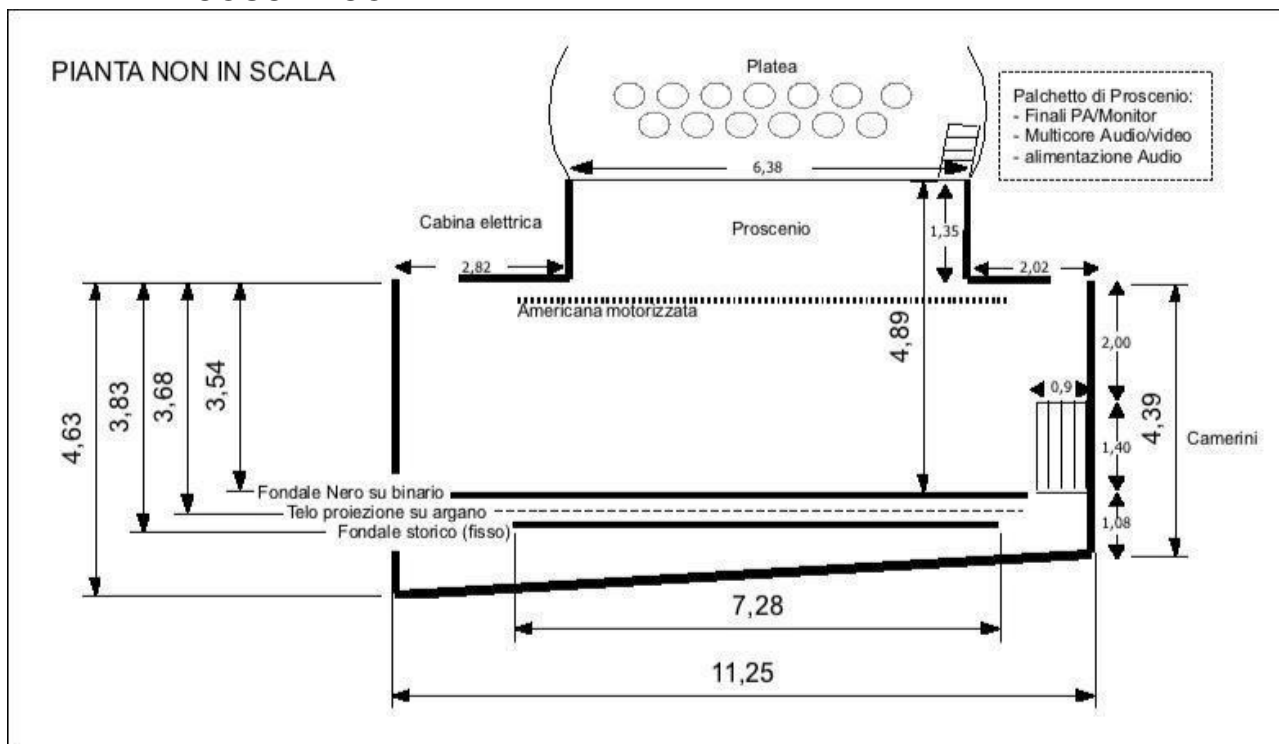


# TEATRO A. ZEPELLI

PIEVE DI CENTO (BO)

## SCHEDA TECNICA

### PIANTA PALCOSCENICO:



<b>Tipologia di Teatro</b>	A ferro di cavallo o "all'italiana"
<b>Capienza Teatro</b>	n. 145 posti suddivisi tra platea e tre ordini di palchi
<b>Scarico Materiale</b>	<p>Il Teatro si trova al 2° piano dell'edificio comunale: scarico con 2 possibilità: 1 – ascensore (portata kg 550, larghezza porta m 0.80, larghezza interna m. 1.05, altezza m. 2.00 e profondità m 1.30). 2 - scalone comunale: larghezza m. 2.25</p> <p>In entrambi i casi al teatro si accede tramite una porta sulla platea, che consente lo scarico a ridosso del palco è larga m.0.94 ed è alta m. 1.93.</p>
<b>GRATICCIO</b>	in metallo
larghezza utile	m. 10
profondità utile	m. 3.50
Altezza	m. 7

Tiri elettrici/manuali	- Prima americana motorizzata. - Argano manuale (ultimo tiro prima del fondale nero attualmente impegnato da fondale storico)
<b>PALCOSCENICO</b>	in legno colorato marrone scuro
Boccascena	larghezza m. 6.38 altezza m. 6.60
Larghezza Palco	da muro a muro m. 11.25
Profondità	Fondale storico <sup>1</sup> ( <u>fisso</u> )/sipario m. 3,83 + m. 1.37 di proscenio
Declivio	2%
Ballatoio SX	altezza m. 4.80 larg. m. 0.60
Ballatoio DX	altezza m. 4.80 larg. m. 0.60
Ballatoio di retropalco	altezza m. 4.80 larg. m. 0.60
Sipario	elettrico una velocità oppure manuale
Altezza ribalta	m. 1 dalla platea
distanza prima fila	m. 1.45
<b>SALA</b>	
Staffe porta fari	- 3° ordine barcaccia di dx e di sx distanza media dal centro palco m. 7.5 - Palco centrale distanza media dal centro palco m. 15.50 - Ritorni sala/cabina
<b>FORNITURA ELETTRICA</b>	
Tensione	380 V 3F + N + T
Ubicazione	sulla destra del palcoscenico
Potenza	- morsettiera 80 A 380 V mm <sup>2</sup> 16,00 - Prese interbloccate: 4 x 32 A 380V – 3 x 16 A 220V
Carico elettrico	- Palcoscenico KW 45 - Foyer più Sala KW 15 - Totale KW 60
<b>REGIA AUDIO E LUCI</b>	
	- Palco centrale 3° ordine <sup>2</sup> - dimensioni massime larg. m. 1.90, prof. m. 2.10 - alimentazione separata per luci e audio - ciabatta audio Regia-palco di proscenio SX 16+8ch
<b>CAMERINI</b>	n° 3 camerini grandi con bagno e doccia

1 Il fondale storico, posto sull'ultimo tiro disponibile, è FISSO.

2 Per motivi di sicurezza e ordine pubblico NON è possibile posizionare le regie in platea o altri palchi, anche solo temporaneamente.



## **Materiale audio**

- 01 mixer YAMAHA 01V96 V.2
- 02 casse acustiche D&B Audiotechnik Ci80 con supporto orientabile e cavi speakon, appese FISSE sotto l'arlecchino; per diffusione in sala.
- 02 casse acustiche D&B Audiotechnik Ci80 con supporto orientabile e cavi speakon; per rinforzare la diffusione in sala o come Monitor.
- 01 subwoofer D&B Audiotechnik E12 sub con cavi speakon, posizionato in barcaccia MA con possibilità di essere spostato in platea.
- 05 amplificatori-processori D&B Audiotechnik Epac, in flight-case installato nel palco di proscenio SX.
- 01 radiomicrofono ad impugnatura Shure composto da ricevitore SLXS4E, trasmettitore ad impugnatura SLX2/86, trasmettitore Body Pack SLX1, microfono WL93, microfono WH20TQG.
- 03 microfoni shure SM86.
- 03 microfoni shure sm58
- 05 aste microfoniche a giraffa.
- 04 aste da tavolo.
- 04 leggii RAT Performer neri
- 03 D.I. Ultra DI 100 Samson,
- 01 stage box 8 ch XLR da 10 mt.
- 01 registratore di CD Tascam CD-RW750.
- 01 registratore di Minidisc + Lettore CD Tascam MD-CD1.
- 10 cavi XLR 3 poli schermati maschio-femmina da 10 mt.
- 10 cavi\* XLR 3 poli schermati maschio-femmina da 5 mt.
- 06 cavi\* jack-jack schermati da 50 cm.

## **Materiale luci**

- 01 mixer luci ETC 48 canali, doppio banco, uscita dmx +
- 01 schermo LCD
- 24 canali dimmer ETC da 2 kw per canale, in-out dmx
- 02 sagomatori etc 750 w. con ottica da 36° + telaio portagel.
- 04 par 64 con lampada cp62 + portagel.
- 04 par 64 con lampada cp60 + portagel.
- 13 qps da 1000 w. + bandiere + telaio portagel.
- 10 prolunghe\* da 10 metri cee 16 A
- 10 prolunghe\* da 5 metri cee 16 A
- 30 prolunghe\* da 3 metri cee 16 A (per spinamenti)
- 02 prolunghe\* da 15 metri 4 circuiti Cee 16 A
- 04 prolunghe\* da 20 metri Cee 16 A
- 01 cavo dmx\* da 20 mt
- 30 sdoppi\* Cee 16A
- 02 canale passacavo Capa Junior

## **Materiale video**

- 01 Video proiettore Hitachi CPX605.
- 01 Gruppo continuità 250W.
- 01 Video proiettore Digital Projector Morpheus 7000 Lumens (fisso su staffa di fondo)
- 01 schermo motorizzato cinema

---

\* Il numero dei cavi, prolunghe o sdoppi può subire variazioni.

**Materiale in disponibilità del teatro**

**AUDIO**

- 02 casse Nexo Ps 10 con finale e controller
- 01 X32 Rack
- 01 X32
- 01 bobina cat5 per trasporti digitali
- 01 microfono ad archetto color carne attacco Shure
- 01 microfono ad archetto color carne attacco AKG
- 01 sistema radio wms mini AKG con bodypack
- 02 microfoni a zona di pressione T-Bone
- 02 microfoni a condensatore e diaframma largo T-Bone
- 03 microfoni AKG D40
- 01 microfono AKG D112
- 02 microfoni AKG C430
- 01 microfono Shume Sm57
- 02 microfoni PM-85 Montarbo Five-O

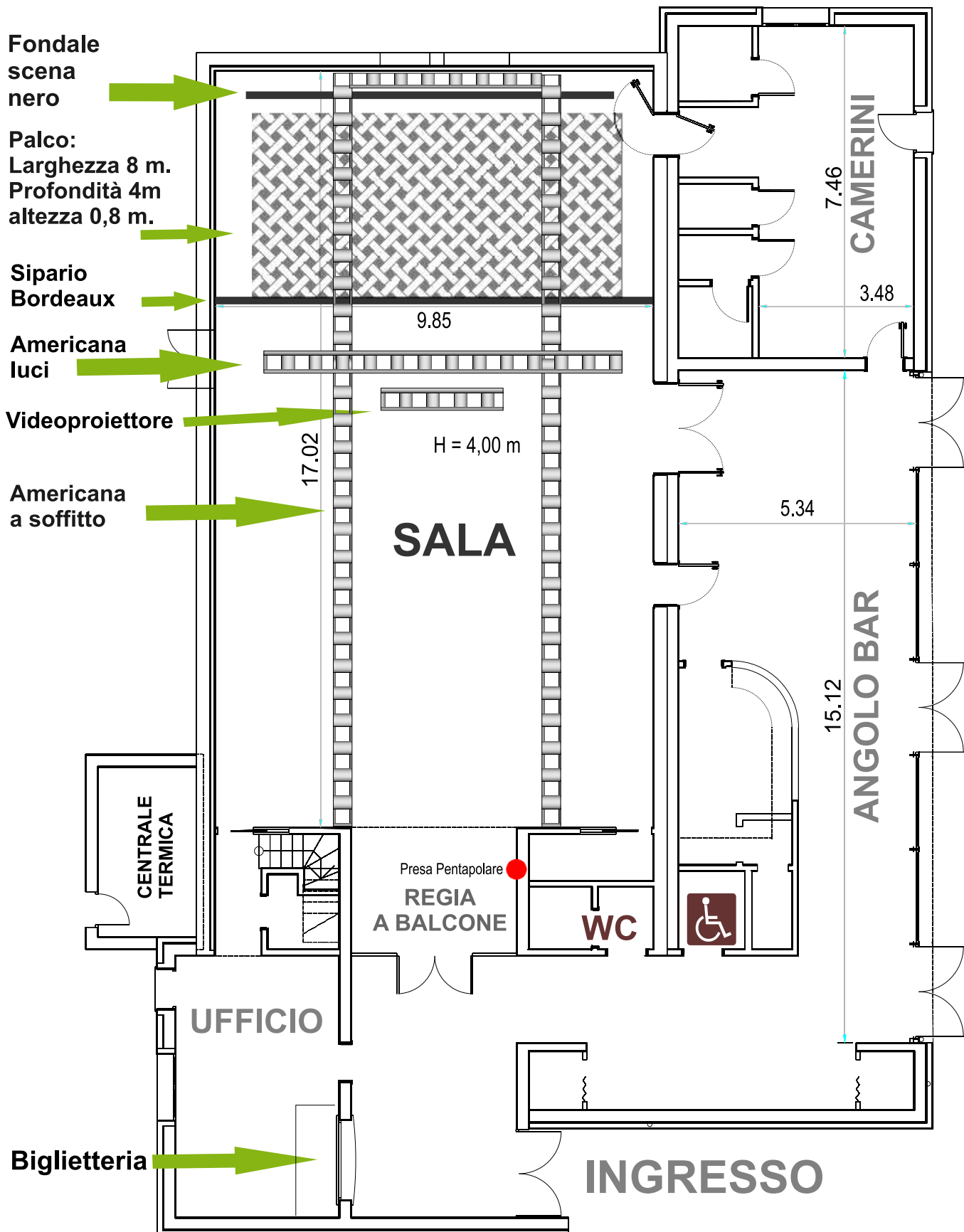
**LUCI**

- 05 basette per fari
- 08 Corpi Sagomatori Etc S4
- 08 Ottiche Etc S4 36°
- 08 Ottiche Etc S4 19°
- 04 Iridi per Etc S4
- 06 Porta Gobo mod A per Etc S4
- 06 Porta Gelatine per Etc S4

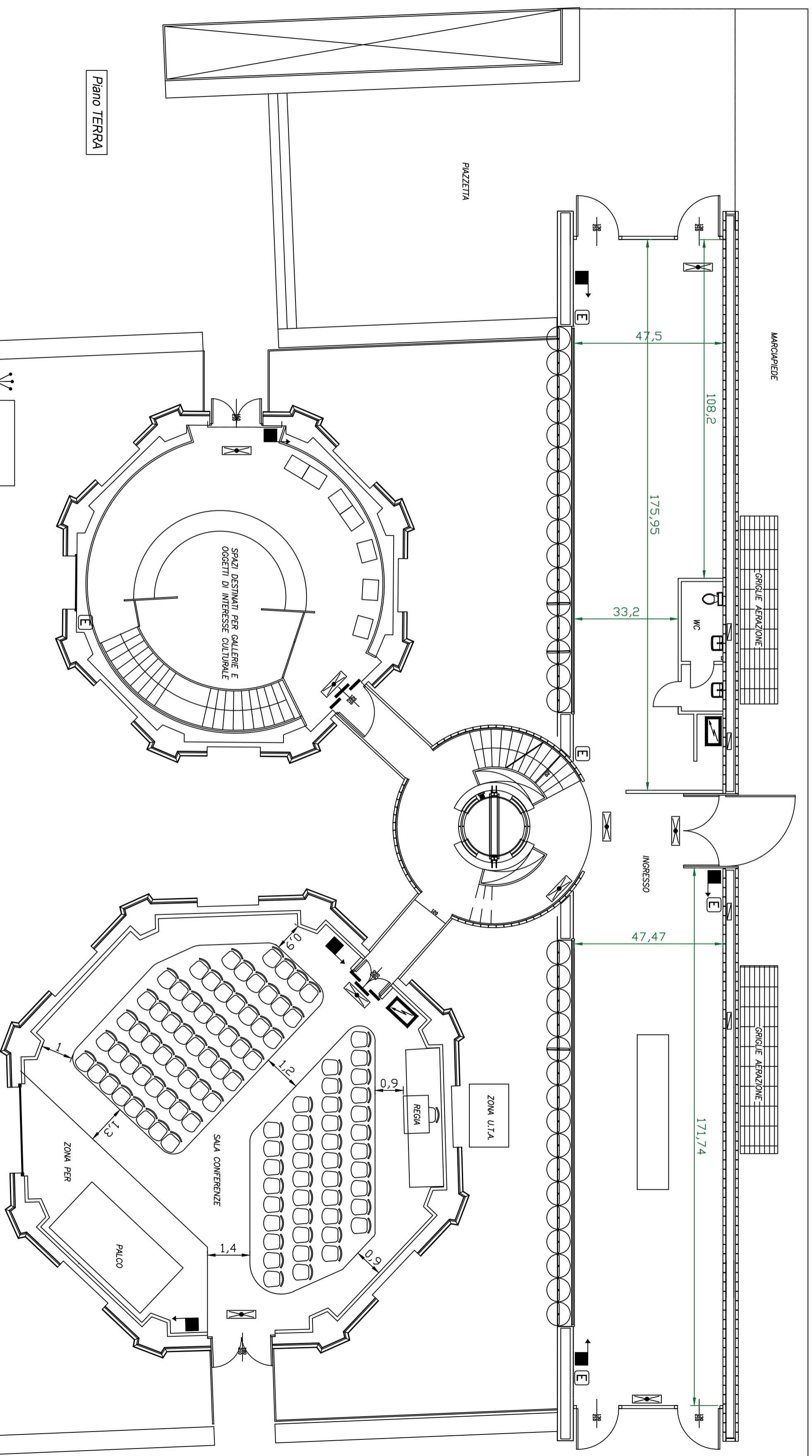




Via Berlinguer 7  
40010 Bentivoglio  
051/6640505  
www.teze.it  
info@teze.it



# Planimetria Sala conferenze "Torri dell'acqua" di Budrio



Piano TERRA

SCALA 1:100

- Palcoscenico misura complessiva di 4x3 mt composto da 6 praticabili aventi altezza 20 cm
- dimmer 6 canali per 6cp 1000+4par led (tutti di tagli alto) e 2 domino 1000 (a pioggia)
- impianto audio: 2 e-pac DB per 4 casse e mixer Yamaha da 64+ canali
- Videoproiettore con schermo
- Pianoforte a coda marca Estonia. Diametro della sala 13 mt